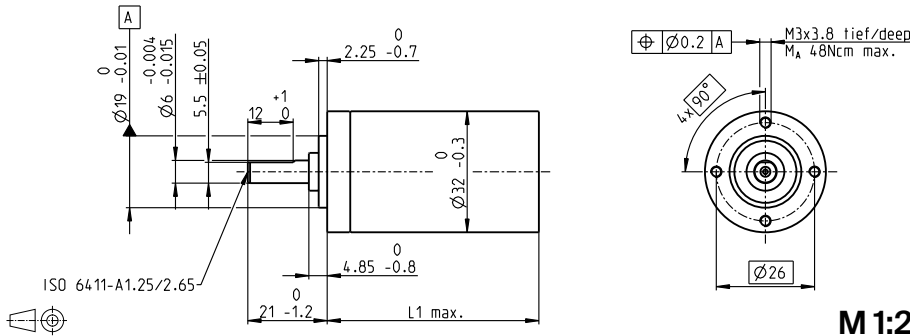


プラネタリギアヘッド GP 32 A $\varnothing 32$ mm, 0.75-4.5 Nm

gear

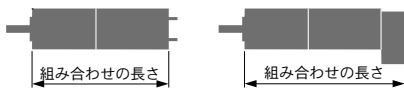


テクニカルデータ

プラネタリギアヘッド	直線歯
出力軸	ステンレススチール
特別仕様 (軸直径)	8 mm
出力軸受け	ボールベアリング
ラジアルがた、フランジから5 mmの点	最大 0.14 mm
スラストがた	最大 0.4 mm
最大スラスト荷重 (ダイナミック)	120 N
最大挿入力	120 N
回転方向、モータに対して	=
最大連続入力回転数	6000 rpm
使用温度範囲	-40...+100°C
段数	1 2 3 4 5
最大ラジアル荷重、フランジから10 mmの点	90 N 140 N 200 N 220 N 220 N

特別仕様: 低騒音バージョン

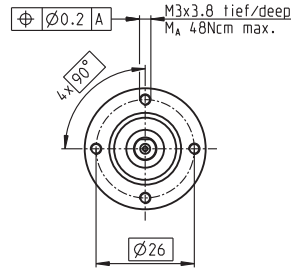
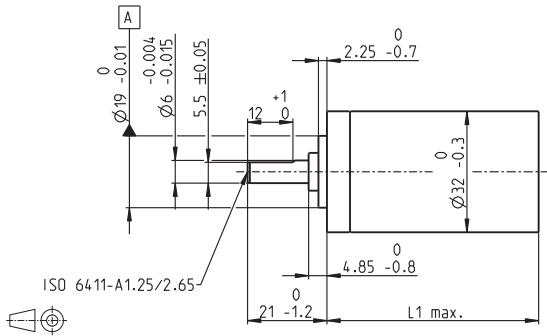
	型式番号											
	166155	166158	166163	166164	166169	166174	166179	166184	166187	166192	166197	166202
ギアヘッドデータ												
1 減速比	3.7:1	14:1	33:1	51:1	111:1	246:1	492:1	762:1	1181:1	1972:1	2829:1	4380:1
2 減速比(絶対値)	26/7	676/49	529/16	17576/343	13824/125	421824/1715	86112/175	19044/25	10123776/8575	8626176/4375	495144/175	109503/25
3 最大モータ軸直径	mm 6	6	3	6	4	4	3	3	4	4	3	3
型式番号	166156	166159		166165	166170	166175	166180	166185	166188	166193	166198	166203
1 減速比	4.8:1	18:1		66:1	123:1	295:1	531:1	913:1	1414:1	2189:1	3052:1	5247:1
2 減速比(絶対値)	24/5	624/35		16224/245	687/56	101062/343	331776/625	36504/40	2425488/1715	536406/245	1907712/625	839523/160
3 最大モータ軸直径	mm 4	4		4	3	3	4	3	3	3	3	3
型式番号	166157	166160		166166	166171	166176	166181	166186	166189	166194	166199	166204
1 減速比	5.8:1	21:1		79:1	132:1	318:1	589:1	1093:1	1526:1	2362:1	3389:1	6285:1
2 減速比(絶対値)	23/4	299/14		3887/49	3312/25	389376/1225	20631/35	279841/256	9345024/6125	2066688/875	474513/140	6436343/1024
3 最大モータ軸直径	mm 3	3		3	3	4	3	3	4	3	3	3
型式番号		166161		166167	166172	166177	166182		166190	166195	166200	
1 減速比		23:1		86:1	159:1	411:1	636:1		1694:1	2548:1	3656:1	
2 減速比(絶対値)		576/25		14976/175	1587/10	359424/875	79488/125		1162213/686	7962624/3125	457056/125	
3 最大モータ軸直径	mm	4		4	3	4	3		3	4	3	
型式番号		166162		166168	166173	166178	166183		166191	166196	166201	
1 減速比		28:1		103:1	190:1	456:1	706:1		1828:1	2623:1	4060:1	
2 減速比(絶対値)		138/5		3589/35	12167/64	89401/96	158171/224		2238912/1225	2056223/784	3637933/696	
3 最大モータ軸直径	mm	3		3	3	3	3		3	3	3	
4 段数		1	2	2	3	3	4	4	4	5	5	5
5 連続最大トルク	Nm	0.75	2.25	2.25	4.50	4.50	4.50	4.50	4.50	4.50	4.50	4.50
6 断続最大トルク	Nm	1.1	3.4	3.4	6.5	6.5	6.5	6.5	6.5	6.5	6.5	6.5
7 最大効率	%	80	75	75	70	70	60	60	60	50	50	50
8 質量	g	118	162	162	194	194	226	226	226	258	258	258
9 平均バックラッシュ(無負荷)	°	0.7	0.8	0.8	1.0	1.0	1.0	1.0	1.0	1.0	1.0	1.0
10 慣性モーメント	gcm ²	1.5	0.8	0.8	0.7	0.7	0.7	0.7	0.7	0.7	0.7	0.7
11 ギアヘッド長 L1	mm	26.5	36.4	36.4	43.1	43.1	49.8	49.8	49.8	56.5	56.5	56.5



次ページへ続く

maxon モジュラーシステム												
+ モータ	ページ	+ センサ/ブレーキ	ページ	全体の長さ [mm] = モータの長さ + ギアヘッドの長さ + (センサ/ブレーキ) + 組み立て部品								
RE 25	134/136			81.1	91.0	91.0	97.7	97.7	104.4	104.4	104.4	111.1
RE 25	134/136	MR	463	92.1	102.0	102.0	108.7	108.7	115.4	115.4	115.4	122.1
RE 25	134/136	Enc 22	468	95.2	105.1	105.1	111.8	111.8	118.5	118.5	118.5	125.2
RE 25	134/136	HED_ 5540	471/473	101.9	111.8	111.8	118.5	118.5	125.2	125.2	125.2	131.9
RE 25	134/136	DCT 22	480	103.4	113.3	113.3	120.0	120.0	126.7	126.7	126.7	133.4
RE 25, 20 W	135			69.6	79.5	79.5	86.2	86.2	92.9	92.9	92.9	99.6
RE 25, 20 W	135	MR	463	80.6	90.5	90.5	97.2	97.2	103.9	103.9	103.9	110.6
RE 25, 20 W	135	HED_ 5540	472/475	90.4	100.3	100.3	107.0	107.0	113.7	113.7	113.7	120.4
RE 25, 20 W	135	DCT 22	480	91.9	101.8	101.8	108.5	108.5	115.2	115.2	115.2	121.9
RE 25, 20 W	135	AB 28	519	103.7	113.6	113.6	120.3	120.3	127.0	127.0	127.0	133.7
RE 25, 20 W	135	HED_ 5540/AB 28	472/519	120.9	130.8	130.8	137.5	137.5	144.2	144.2	144.2	150.9
RE 25, 20 W	136	AB 28	519	115.2	125.1	125.1	131.8	131.8	138.5	138.5	138.5	145.2
RE 25, 20 W	136	HED_ 5540/AB 28	471/519	132.4	142.3	142.3	149.0	149.0	155.7	155.7	155.7	162.4
A-max 26	161-164			71.3	81.2	81.2	87.9	87.9	94.6	94.6	94.6	101.3
A-max 26	161-164	MR	463	80.1	90.0	90.0	96.7	96.7	103.4	103.4	103.4	110.1
A-max 26	161-164	Enc 22	468	85.7	95.6	95.6	102.3	102.3	109.0	109.0	109.0	115.7
A-max 26	161-164	HED_ 5540	472/474	89.7	99.6	99.6	106.3	106.3	113.0	113.0	113.0	119.7

プラネタリギアヘッド GP 32 A $\varnothing 32$ mm, 0.75–4.5 Nm



M 1:2

テクニカルデータ

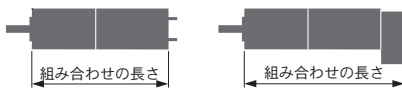
プラネタリギアヘッド	直線歯
出力軸	ステンレススチール
特別仕様 (軸直径)	8 mm
出力軸受け	ボールベアリング
ラジアルがた、フランジから5 mmの点	最大 0.14 mm
スラストがた	最大 0.4 mm
最大スラスト荷重 (ダイナミック)	120 N
最大挿入力	120 N
回転方向、モータに対して	=
最大連続入力回転数	6000 rpm
使用温度範囲	-40...+100°C
段数	1 2 3 4 5
最大ラジアル荷重、フランジから10 mmの点	90 N 140 N 200 N 220 N 220 N

gear

特別仕様：低騒音バージョン

ギアヘッドデータ	型式番号											
	166155	166158	166163	166164	166169	166174	166179	166184	166187	166192	166197	166202
1 減速比	3.7:1	14:1	33:1	51:1	111:1	246:1	492:1	762:1	1181:1	1972:1	2829:1	4380:1
2 減速比(絶対値)	$\frac{26}{7}$	$\frac{676}{49}$	$\frac{529}{16}$	$\frac{17576}{343}$	$\frac{13824}{125}$	$\frac{421824}{1715}$	$\frac{86112}{175}$	$\frac{19044}{25}$	$\frac{10123776}{8575}$	$\frac{8626176}{4375}$	$\frac{495144}{175}$	$\frac{109503}{25}$
3 最大モータ軸直径	mm 6	6	3	6	4	4	3	3	4	4	3	3
型式番号	166156	166159	166165	166170	166175	166180	166185	166188	166193	166198	166203	
1 減速比	4.8:1	18:1	66:1	123:1	295:1	531:1	913:1	1414:1	2189:1	3052:1	5247:1	
2 減速比(絶対値)	$\frac{24}{5}$	$\frac{624}{35}$	$\frac{16224}{245}$	$\frac{6877}{66}$	$\frac{101062}{343}$	$\frac{331776}{625}$	$\frac{36501}{40}$	$\frac{2425488}{1715}$	$\frac{536406}{245}$	$\frac{190712}{625}$	$\frac{839523}{160}$	
3 最大モータ軸直径	mm 4	4	4	3	3	4	3	3	3	3	3	
型式番号	166157	166160	166166	166171	166176	166181	166186	166189	166194	166199	166204	
1 減速比	5.8:1	21:1	79:1	132:1	318:1	589:1	1093:1	1526:1	2362:1	3389:1	6285:1	
2 減速比(絶対値)	$\frac{29}{4}$	$\frac{299}{14}$	$\frac{3887}{49}$	$\frac{3312}{25}$	$\frac{38976}{1225}$	$\frac{20631}{35}$	$\frac{279841}{256}$	$\frac{9345024}{6125}$	$\frac{2066688}{875}$	$\frac{474513}{140}$	$\frac{6436343}{1024}$	
3 最大モータ軸直径	mm 3	3	3	3	4	3	3	4	3	3	3	
型式番号	166161	166167	166172	166177	166182	166190	166195	166200				
1 減速比	23:1	86:1	159:1	411:1	636:1	1694:1	2548:1	3656:1				
2 減速比(絶対値)	$\frac{576}{25}$	$\frac{14976}{175}$	$\frac{1587}{10}$	$\frac{359424}{675}$	$\frac{79488}{125}$	$\frac{1162213}{686}$	$\frac{7962624}{3125}$	$\frac{457056}{125}$				
3 最大モータ軸直径	mm 4	4	3	4	3	3	4	3				
型式番号	166162	166168	166173	166178	166183	166191	166196	166201				
1 減速比	28:1	103:1	190:1	456:1	706:1	1828:1	2623:1	4060:1				
2 減速比(絶対値)	$\frac{138}{5}$	$\frac{3588}{35}$	$\frac{12167}{64}$	$\frac{89403}{196}$	$\frac{158171}{224}$	$\frac{2238912}{1225}$	$\frac{2056223}{784}$	$\frac{3637933}{686}$				
3 最大モータ軸直径	mm 3	3	3	3	3	3	3	3				
4 段数	1	2	2	3	3	4	4	5	5	5	5	
5 連続最大トルク	Nm 0.75	2.25	2.25	4.50	4.50	4.50	4.50	4.50	4.50	4.50	4.50	4.50
6 断続最大トルク	Nm 1.1	3.4	3.4	6.5	6.5	6.5	6.5	6.5	6.5	6.5	6.5	6.5
7 最大効率	% 80	75	75	70	70	60	60	60	50	50	50	50
8 質量	g 118	162	162	194	194	226	226	226	258	258	258	258
9 平均バックラッシュ(無負荷)	° 0.7	0.8	0.8	1.0	1.0	1.0	1.0	1.0	1.0	1.0	1.0	1.0
10 慣性モーメント	gcm ² 1.5	0.8	0.8	0.7	0.7	0.7	0.7	0.7	0.7	0.7	0.7	0.7
11 ギアヘッド長 L1*	mm 26.5	36.4	36.4	43.1	43.1	49.8	49.8	49.8	56.5	56.5	56.5	56.5

*EC 32flat との組み合わせでは L1 + 2.0 mm



maxon モジュラーシステム														
+ モータ	ページ	+ センサ/ブレーキ	ページ	全体の長さ [mm] = モータの長さ + ギアヘッドの長さ + (センサ/ブレーキ) + 組み立て部品										
RE 30, 15 W	137			94.6	104.5	104.5	111.2	111.2	117.9	117.9	117.9	124.6	124.6	124.6
RE 30, 15 W	137	MR	464	106.0	115.9	115.9	122.6	122.6	129.3	129.3	129.3	136.0	136.0	136.0
RE 30, 15 W	137	HED_ 5540	471/473	115.4	125.3	125.3	132.0	132.0	138.7	138.7	138.7	145.4	145.4	145.4
RE 30, 60 W	138			94.6	104.5	104.5	111.2	111.2	117.9	117.9	117.9	124.6	124.6	124.6
RE 30, 60 W	138	MR	464	106.0	115.9	115.9	122.6	122.6	129.3	129.3	129.3	136.0	136.0	136.0
RE 30, 60 W	138	HED_ 5540	471/473	115.4	125.3	125.3	132.0	132.0	138.7	138.7	138.7	145.4	145.4	145.4
RE 35, 90 W	139			97.6	107.5	107.5	114.2	114.2	120.9	120.9	120.9	127.6	127.6	127.6
RE 35, 90 W	139	MR	464	109.0	118.9	118.9	125.6	125.6	132.3	132.3	132.3	139.0	139.0	139.0
RE 35, 90 W	139	HED_ 5540	471/473	118.3	128.2	128.2	134.9	134.9	141.6	141.6	141.6	148.3	148.3	148.3
RE 35, 90 W	139	DCT 22	480	115.7	125.6	125.6	132.3	132.3	139.0	139.0	139.0	145.7	145.7	145.7
RE 35, 90 W	139	AB 28	519	133.7	143.6	143.6	150.3	150.3	157.0	157.0	157.0	163.7	163.7	163.7
RE 35, 90 W	139	HEDS 5540/AB 28	471/519	150.9	160.8	160.8	167.5	167.5	174.2	174.2	174.2	180.9	180.9	180.9
A-max 32	165			89.5	99.4	99.4	106.1	106.1	112.8	112.8	112.8	119.5	119.5	119.5
A-max 32	166			88.1	98.0	98.0	104.7	104.7	111.4	111.4	111.4	118.1	118.1	118.1
A-max 32	166	MR	464	99.3	109.2	109.2	115.9	115.9	122.6	122.6	122.6	129.3	129.3	129.3
A-max 32	166	HED_ 5540	472/474	108.9	118.8	118.8	125.5	125.5	132.2	132.2	132.2	138.9	138.9	138.9
EC 32, 80 W	228			86.6	96.5	96.5	103.2	103.2	109.9	109.9	109.9	116.6	116.6	116.6
EC 32, 80 W	228	HED_ 5540	472/475	105.0	114.9	114.9	121.6	121.6	128.3	128.3	128.3	135.0	135.0	135.0
EC 32, 80 W	228	Res 26	481	106.7	116.6	116.6	123.3	123.3	130.0	130.0	130.0	136.7	136.7	136.7
EC 32 flat, 15 W	282			44.5	54.4	54.4	61.1	61.1	67.8	67.8	67.8	74.5	74.5	74.5
EC 32 flat, IE, IP 00	283			54.6	64.5	64.5	71.2	71.2	77.9	77.9	77.9	84.6	84.6	84.6
EC 32 flat, IE, IP 40	283			56.3	66.2	66.2	72.9	72.9	79.6	79.6	79.6	86.3	86.3	86.3