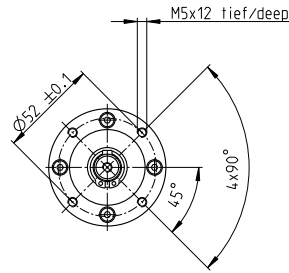
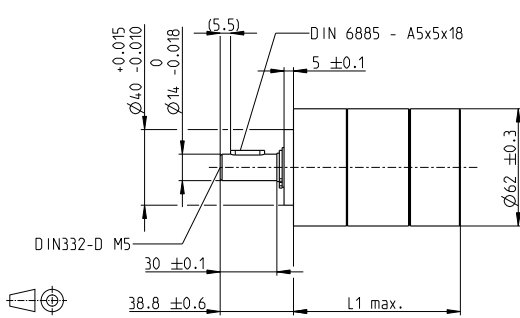


# プラネタリギアヘッド GP 62 A $\varnothing 62$ mm, 6.2–38.5 Nm



M1:4

## テクニカルデータ

プラネタリギアヘッド	直線歯
出力軸	スチール
出力軸受け	ボールベアリング
ラジアルがた、フランジから7 mmの点	最大 0.08 mm
スラストがた	最大 1.28 mm
最大挿入力	1000 N
回転方向、モータに対して	=
最大連続入力回転数	3000 rpm
使用温度範囲	-30...+120°C
段数	1 2 3
最大ラジアル荷重、フランジから24 mmの点	240 N 360 N 520 N
最大スラスト荷重 (ダイナミック)	70 N 100 N 150 N

gear

- 標準在庫製品
- 標準製品
- 特別仕様製品 (受注生産)

## 型式番号

### ギアヘッドデータ

	701923	701924	701925	701926	701927	701928	701929	701930	701931
1 減速比	5.2:1	19:1	27:1	35:1	71:1	100:1	139:1	181:1	236:1
2 減速比(絶対値)	$\frac{57}{11}$	$\frac{3591}{187}$	$\frac{3249}{121}$	$\frac{1539}{44}$	$\frac{226223}{3179}$	$\frac{204687}{2057}$	$\frac{185193}{1331}$	$\frac{87723}{484}$	$\frac{41553}{176}$
3 最大モータ軸直径	mm 8	8	8	8	8	8	8	8	8
4 段数	1	2	2	2	3	3	3	3	3
5 連続最大トルク	Nm 6.2	19.2	19.2	19.2	38.5	38.5	38.5	38.5	38.5
6 断続最大トルク	Nm 9.2	28.5	28.5	28.5	57.7	57.7	57.7	57.7	57.7
7 最大効率	% 80	75	75	75	70	70	70	70	70
8 質量	g 848	1167	1167	1167	1472	1472	1472	1472	1472
9 平均バックラッシュ(無負荷)	° 0.65	0.7	0.7	0.7	0.75	0.75	0.75	0.75	0.75
10 慣性モーメント	gcm <sup>2</sup> 46.34	44.73	44.23	40.06	44.61	44.17	44.15	40.02	39.92
11 ギアヘッド長 L1	mm 71.9	88.8	88.8	88.8	105.8	105.8	105.8	105.8	105.8



## maxon モジュラーシステム

+ モータ	ページ	+ センサ	ページ	ブレーキ	ページ	全体の長さ [mm] = モータの長さ + ギアヘッドの長さ + (センサ/ブレーキ) + 組み立て部品								
RE 50, 200 W	142					180.0	196.9	196.9	196.9	213.9	213.9	213.9	213.9	213.9
RE 50, 200 W	142	HEDS 5540	472			200.7	217.6	217.6	217.6	234.6	234.6	234.6	234.6	234.6
RE 50, 200 W	142	HEDL 5540	474			200.7	217.6	217.6	217.6	234.6	234.6	234.6	234.6	234.6
RE 50, 200 W	142	HEDL 9140	479			242.4	259.3	259.3	259.3	276.3	276.3	276.3	276.3	280.3
RE 50, 200 W	142			AB 44	524	242.4	259.3	259.3	259.3	276.3	276.3	276.3	276.3	280.3
RE 50, 200 W	142	HEDL 9140	479	AB 44	524	255.4	272.3	272.3	272.3	289.3	289.3	289.3	289.3	289.3
EC 45, 250 W	231					216.0	232.9	232.9	232.9	249.9	249.9	249.9	249.9	249.9
EC 45, 250 W	231	HEDL 9140	478			231.6	248.5	248.5	248.5	265.5	265.5	265.5	265.5	265.5
EC 45, 250 W	231	Res 26	481			216.0	232.9	232.9	232.9	249.9	249.9	249.9	249.9	249.9
EC 45, 250 W	231			AB 28	520	223.4	240.3	240.3	240.3	257.3	257.3	257.3	257.3	257.3
EC 45, 250 W	231	HEDL 9140	478	AB 28	520	240.4	257.3	257.3	257.3	274.3	274.3	274.3	274.3	274.3