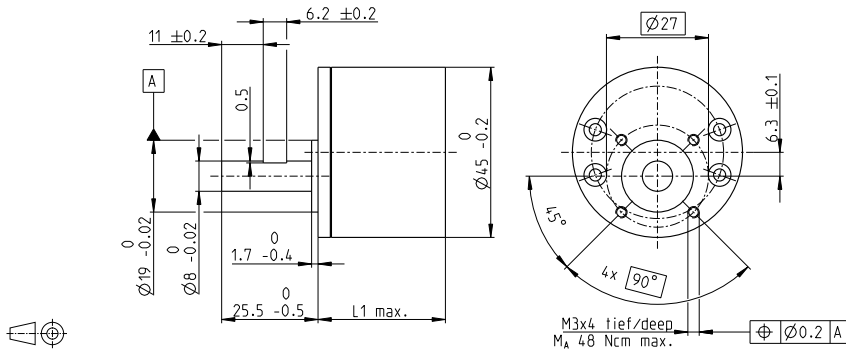


スパーギアヘッド GS 45 A $\varnothing 45$ mm, 0.5-2.0 Nm

gear



テクニカルデータ

スパーギアヘッド	直線歯
出力軸	ステンレススチール、硬化処理済み
出力軸受け	ボールベアリング
ラジアルがた、フランジから10 mmの点	最大 0.15 mm
スラストがた	0.02-0.2 mm
最大スラスト荷重 (ダイナミック)	60 N
最大挿入力	60 N
最大連続入力回転数	6000 rpm
使用温度範囲	-15...+80°C
段数	2 3 4 5 6
最大ラジアル荷重、フランジから10 mmの点	120 N 180 N 190 N 190 N 190 N

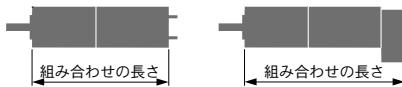
M 1:2

- 標準在庫製品
- 標準製品
- 特別仕様製品 (受注生産)

型式番号

ギアヘッドデータ	678432	678440	678527	678531	678539
1 減速比	5:1	18:1	61:1	212:1	732:1
2 減速比(絶対値)	$5\frac{1}{10}$	$45\frac{9}{26}$	$206\frac{5}{338}$	$125\frac{862}{595}$	$492\frac{790}{673}$
10 慣性モーメント	3.7	1.6	1.0	0.8	0.8
3 最大モータ軸直径	3	3	3	3	3
型式番号	678433	678438	678528	678532	678540
1 減速比	7:1	26:1	89:1	310:1	1072:1
2 減速比(絶対値)	$20\frac{9}{28}$	$940\frac{5}{364}$	$666\frac{32}{745}$	$183\frac{281}{592}$	$307\frac{572}{287}$
10 慣性モーメント	3.1	1.4	1.0	0.8	0.8
3 最大モータ軸直径	3	3	3	3	3
型式番号	678434	678436	678529	678533	678541
1 減速比	9:1	32:1	111:1	385:1	1334:1
2 減速比(絶対値)	$22\frac{95}{247}$	$852\frac{3}{265}$	$33\frac{4}{3}$	$173\frac{809}{451}$	$198\frac{769}{149}$
10 慣性モーメント	2.1	1.4	0.6	0.5	0.4
3 最大モータ軸直径	3	3	3	3	3
型式番号	678435	678437	678530	678536	678542
1 減速比	14:1	47:1	163:1	564:1	1952:1
2 減速比(絶対値)	$24\frac{75}{182}$	$622\frac{1}{132}$	$141\frac{157}{861}$	$161\frac{880}{287}$	$192\frac{9023}{988}$
10 慣性モーメント	2.2	0.9	0.5	0.5	0.4
3 最大モータ軸直径	3	3	3	3	3
4 段数	2	3	4	5	6
5 連続最大トルク	0.5	2.0	2.0	2.0	2.0
6 断続最大トルク	0.75	2.5	2.5	2.5	2.5
12 回転方向、モータに対して	=	≠	=	≠	=
7 最大効率	87	76	66	59	53
8 質量	113	113	125	140	149
9 平均バックラッシュ(無負荷)	1.6	2.0	2.4	2.8	3.2
11 ギアヘッド長 L1*	24.2	24.2	26.9	30.4	33.8

*EC 45 flat回路内臓との組み合わせでは L1 最大 +4.0 mm



maxon モジュラーシステム

+ モータ	ページ	+ センサ/ブレーキ	ページ	全体の長さ [mm] = モータの長さ + ギアヘッドの長さ + (センサ/ブレーキ) + 組み立て部品
EC 45 flat, 30 W	285			40.7 40.7 43.4 46.9 50.3
EC 45 flat, 30 W	285	MILE	446	42.9 42.9 45.6 49.1 52.5
EC 45 flat, 50 W	286			46.3 46.3 49.0 52.5 55.9
EC 45 flat, 50 W	286	MILE	446	47.1 47.1 49.8 53.3 56.7
EC 45 flat, 60 W	287			46.3 46.3 49.0 52.5 55.9
EC 45 flat, 60 W	287	MILE	446	47.1 47.1 49.8 53.3 56.7
EC 45 flat, 90 W	288			52.3 52.3 55.0 58.5 61.9
EC 45 flat, 90 W	288	MILE	446	53.1 53.1 55.8 59.3 62.7
EC 45 flat, 70 W	289			51.3 51.3 54.0 57.5 60.9
EC 45 flat, 70 W	289	MILE	446	52.1 52.1 54.8 58.3 61.7
EC 45 flat, 80 W	290			51.3 51.3 54.0 57.5 60.9
EC 45 flat, 80 W	290	MILE	446	52.1 52.1 54.8 58.3 61.7
EC 45 flat, 120 W	291			57.3 57.3 60.0 63.5 66.9
EC 45 flat, 120 W	291	MILE	446	58.1 58.1 60.8 64.3 67.7
EC 45 flat, IE, IP 00	292			59.9 59.9 62.6 66.1 69.5
EC 45 flat, IE, IP 40	292			62.1 62.1 64.8 68.3 71.7
EC 45 flat, IE, IP 00	293			64.9 64.9 67.6 71.1 74.5
EC 45 flat, IE, IP 40	293			67.1 67.1 69.8 73.3 76.7