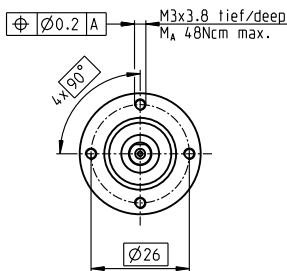
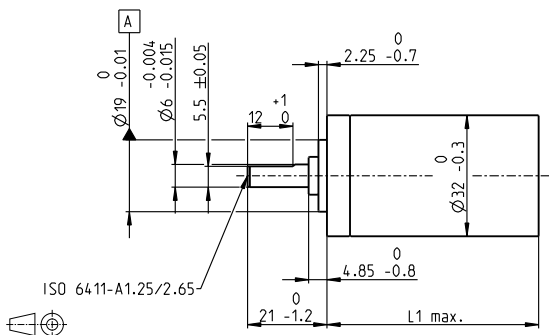


プラネタリギアヘッド GP 32 C $\varnothing 32$ mm, 1.0-6.0 Nm

セラミックバージョン



M 1:2

テクニカルデータ

プラネタリギアヘッド	直線歯
出力軸	ステンレススチール
特別仕様 (軸直径)	8 mm
出力軸受け	ボールベアリング
ラジアルがた、フランジから5 mmの点	最大 0.14 mm
スラストがた	最大 0.4 mm
最大スラスト荷重 (ダイナミック)	120 N
最大挿入力	120 N
回転方向、モータに対して	=
最大連続入力回転数	8000 rpm
使用温度範囲	-40...+100°C
段数	1 2 3 4 5
最大ラジアル荷重、フランジから10 mmの点	90 N 140 N 200 N 220 N 220 N

gear

特別仕様：低騒音バージョン

ギアヘッドデータ	型式番号											
	166930	166933	166938	166939	166944	166949	166954	166959	166962	166967	166972	166977
1 減速比	3.7:1	14:1	33:1	51:1	111:1	246:1	492:1	762:1	1181:1	1972:1	2829:1	4380:1
2 減速比(絶対値)	26/7	676/49	529/16	17576/343	13824/125	421824/1715	86112/175	19044/25	10123776/8575	8626176/4375	495144/175	109503/25
3 最大モータ軸直径	mm 6	6	3	6	4	4	3	3	4	4	3	3
型式番号	166931	166934		166940	166945	166950	166955	166960	166963	166968	166973	166978
1 減速比	4.8:1	18:1		66:1	123:1	295:1	531:1	913:1	1414:1	2189:1	3052:1	5247:1
2 減速比(絶対値)	24/5	624/35		16224/245	6877/56	101062/343	331776/625	36501/40	2425488/1715	536406/245	1907712/625	839523/160
3 最大モータ軸直径	mm 4	4		4	3	3	4	3	3	3	3	3
型式番号	166932	166935		166941	166946	166951	166956	166961	166964	166969	166974	166979
1 減速比	5.8:1	21:1		79:1	132:1	318:1	589:1	1093:1	1526:1	2362:1	3389:1	6285:1
2 減速比(絶対値)	29/4	299/14		3887/49	3312/25	389376/1225	20631/35	279841/256	9345024/6125	2066688/875	474513/140	6436343/1024
3 最大モータ軸直径	mm 3	3		3	3	4	3	3	4	3	3	3
型式番号		166936		166942	166947	166952	166957		166965	166970	166975	
1 減速比		23:1		86:1	159:1	411:1	636:1		1694:1	2548:1	3656:1	
2 減速比(絶対値)		576/25		14976/175	1587/10	359424/875	79488/125		1162213/686	7962624/3125	457056/125	
3 最大モータ軸直径	mm	4		4	3	4	3		3	4	3	
型式番号		166937		166943	166948	166953	166958		166966	166971	166976	
1 減速比		28:1		103:1	190:1	456:1	706:1		1828:1	2623:1	4060:1	
2 減速比(絶対値)		138/5		3588/35	12167/64	89401/196	158171/224		2238912/1225	2056223/84	3637933/896	
3 最大モータ軸直径	mm	3		3	3	3	3		3	3	3	
4 段数		1	2	3	3	4	4		5	5	5	
5 連続最大トルク	Nm	1	3	3	6	6	6		6	6	6	
6 断続最大トルク	Nm	1.25	3.75	3.75	7.5	7.5	7.5		7.5	7.5	7.5	
7 最大効率	%	80	75	75	70	70	60		60	60	50	
8 質量	g	118	162	162	194	194	226		226	258	258	
9 平均バックラッシュ(無負荷)	°	0.7	0.8	0.8	1.0	1.0	1.0		1.0	1.0	1.0	
10 慣性モーメント	gcm ²	1.5	0.8	0.8	0.7	0.7	0.7		0.7	0.7	0.7	
11 ギアヘッド長 L1	mm	26.5	36.4	36.4	43.1	43.1	49.8		49.8	56.5	56.5	



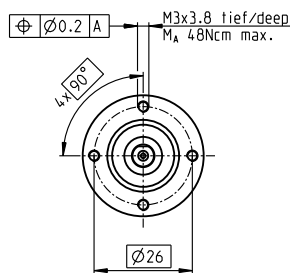
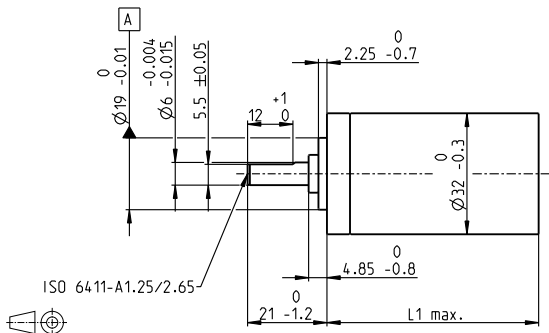
次ページへ続く

maxon モジュラーシステム

+ モータ	ページ	+ センサ/ブレーキ	ページ	全体の長さ [mm] = モータの長さ + ギアヘッドの長さ + (センサ/ブレーキ) + 組み立て部品										
RE 25, 10 W	134			81.1	91.0	91.0	97.7	97.7	104.4	104.4	111.1	111.1	111.1	111.1
RE 25, 10 W	134	MR	463	92.1	102.0	102.0	108.7	108.7	115.4	115.4	122.1	122.1	122.1	122.1
RE 25, 10 W	134	Enc 22	468	95.2	105.1	105.1	111.8	111.8	118.5	118.5	125.2	125.2	125.2	125.2
RE 25, 10 W	134	HED_5540	471/473	101.9	111.8	111.8	118.5	118.5	125.2	125.2	131.9	131.9	131.9	131.9
RE 25, 10 W	134	DCT 22	480	103.4	113.3	113.3	120.0	120.0	126.7	126.7	133.4	133.4	133.4	133.4
RE 25, 20 W	135			69.6	79.5	79.5	86.2	86.2	92.9	92.9	99.6	99.6	99.6	99.6
RE 25, 20 W	135	MR	463	80.6	90.5	90.5	97.2	97.2	103.9	103.9	110.6	110.6	110.6	110.6
RE 25, 20 W	135	HED_5540	471-473	90.4	100.3	100.3	107.0	107.0	113.7	113.7	120.4	120.4	120.4	120.4
RE 25, 20 W	135	DCT 22	480	91.9	101.8	101.8	108.5	108.5	115.2	115.2	121.9	121.9	121.9	121.9
RE 25, 20 W	135	AB 28	519	103.7	113.6	113.6	120.3	120.3	127.0	127.0	133.7	133.7	133.7	133.7
RE 25, 20 W	135	HED_5540/AB 28	471/519	120.9	130.8	130.8	137.5	137.5	144.2	144.2	150.9	150.9	150.9	150.9
RE 25, 20 W	136	AB 28	519	115.2	125.1	125.1	131.8	131.8	138.5	138.5	145.2	145.2	145.2	145.2
RE 25, 20 W	136	HED_5540/AB 28	471/519	132.4	142.3	142.3	149.0	149.0	155.7	155.7	162.4	162.4	162.4	162.4
RE 30, 60 W	138			94.6	104.5	104.5	111.2	111.2	117.9	117.9	124.6	124.6	124.6	124.6
RE 30, 60 W	138	MR	464	106.0	115.9	115.9	122.6	122.6	129.3	129.3	136.0	136.0	136.0	136.0
RE 30, 60 W	138	HED_5540	471/473	115.4	125.3	125.3	132.0	132.0	138.7	138.7	145.4	145.4	145.4	145.4
RE 35, 90 W	139			97.6	107.5	107.5	114.2	114.2	120.9	120.9	127.6	127.6	127.6	127.6
RE 35, 90 W	139	MR	464	109.0	118.9	118.9	125.6	125.6	132.3	132.3	139.0	139.0	139.0	139.0
RE 35, 90 W	139	HED_5540	471/473	118.3	128.2	128.2	134.9	134.9	141.6	141.6	148.3	148.3	148.3	148.3
RE 35, 90 W	139	DCT 22	480	115.7	125.6	125.6	132.3	132.3	139.0	139.0	145.7	145.7	145.7	145.7
RE 35, 90 W	139	AB 28	519	133.7	143.6	143.6	150.3	150.3	157.0	157.0	163.7	163.7	163.7	163.7
RE 35, 90 W	139	HEDS 5540/AB 28	471/519	150.9	160.8	160.8	167.5	167.5	174.2	174.2	180.9	180.9	180.9	180.9
A-max 26	161-164			71.3	81.2	81.2	87.9	87.9	94.6	94.6	101.3	101.3	101.3	101.3
A-max 26	162-164	MR	463	80.1	90.0	90.0	96.7	96.7	103.4	103.4	110.1	110.1	110.1	110.1
A-max 26	162-164	Enc 22	468	85.7	95.6	95.6	102.3	102.3	109.0	109.0	115.7	115.7	115.7	115.7
A-max 26	162-164	HED_5540	472/474	89.7	99.6	99.6	106.3	106.3	113.0	113.0	119.7	119.7	119.7	119.7
A-max 32	165			89.5	99.4	99.4	106.1	106.1	112.8	112.8	119.5	119.5	119.5	119.5
A-max 32	166			88.1	98.0	98.0	104.7	104.7	111.4	111.4	118.1	118.1	118.1	118.1
A-max 32	166	MR	464	99.3	109.2	109.2	115.9	115.9	122.6	122.6	129.3	129.3	129.3	129.3
A-max 32	166	HED_5540	472/474	108.9	118.8	118.8	125.5	125.5	132.2	132.2	138.9	138.9	138.9	138.9

プラネタリギアヘッド GP 32 C $\varnothing 32$ mm, 1.0-6.0 Nm

セラミックバージョン



M 1:2

テクニカルデータ

プラネタリギアヘッド	直線歯
出力軸	ステンレススチール
特別仕様 (軸直径)	8 mm
出力軸受け	ボールベアリング
ラジアルがた、フランジか5 mmの点	最大 0.14 mm
スラストがた	最大 0.4 mm
最大スラスト荷重 (ダイナミック)	120 N
最大挿入力	120 N
回転方向、モータに対して	=
最大連続入力回転数	8000 rpm
使用温度範囲	-40...+100°C
段数	1 2 3 4 5
最大ラジアル荷重、フランジから10 mmの点	90 N 140 N 200 N 220 N 220 N

gear

特別仕様：低騒音バージョン

ギアヘッドデータ	型式番号											
	166930	166933	166938	166939	166944	166949	166954	166959	166962	166967	166972	166977
1 減速比	3.7:1	14:1	33:1	51:1	111:1	246:1	492:1	762:1	1181:1	1972:1	2829:1	4380:1
2 減速比(絶対値)	26/7	676/49	529/16	17576/343	13824/125	421824/1715	86112/175	19044/25	10123776/8575	8626176/4375	495144/175	109503/25
3 最大モータ軸直径	mm 6	6	3	6	4	4	3	3	4	4	3	3
型式番号	166931	166934		166940	166945	166950	166955	166960	166963	166968	166973	166978
1 減速比	4.8:1	18:1		66:1	123:1	295:1	531:1	913:1	1414:1	2189:1	3052:1	5247:1
2 減速比(絶対値)	24/5	624/35		16224/245	6877/66	101062/343	831776/625	3650/40	2425488/1715	536406/245	1907712/625	839523/160
3 最大モータ軸直径	mm 4	4		4	3	3	4	3	3	3	3	3
型式番号	166932	166935		166941	166946	166951	166956	166961	166964	166969	166974	166979
1 減速比	5.8:1	21:1		79:1	132:1	318:1	589:1	1093:1	1526:1	2362:1	3389:1	6285:1
2 減速比(絶対値)	29/4	299/14		3887/49	3312/25	388376/1225	20631/35	279841/256	9345024/6125	2066688/875	474513/140	6436343/1024
3 最大モータ軸直径	mm 3	3		3	3	4	3	3	4	3	3	3
型式番号		166936		166942	166947	166952	166957		166965	166970	166975	
1 減速比		23:1		86:1	159:1	411:1	636:1		1694:1	2548:1	3656:1	
2 減速比(絶対値)		576/25		14976/175	1587/10	359424/875	79488/125		1162213/686	7962624/3125	457056/125	
3 最大モータ軸直径		mm 4		4	3	4	3		3	4	3	
型式番号		166937		166943	166948	166953	166958		166966	166971	166976	
1 減速比		28:1		103:1	190:1	456:1	706:1		1828:1	2623:1	4060:1	
2 減速比(絶対値)		138/5		3588/35	12167/64	89403/96	158171/224		2238912/1225	2056223/784	3637933/696	
3 最大モータ軸直径		mm 3		3	3	3	3		3	3	3	
4 段数		1	2	3	3	4	4		4	5	5	5
5 連続最大トルク		Nm 1	3	3	6	6	6		6	6	6	6
6 断続最大トルク		Nm 1.25	3.75	3.75	7.5	7.5	7.5		7.5	7.5	7.5	7.5
7 最大効率		% 80	75	75	70	70	60		60	60	50	50
8 質量		g 118	162	162	194	194	226		226	258	258	258
9 平均バックラッシュ(無負荷)		° 0.7	0.8	0.8	1.0	1.0	1.0		1.0	1.0	1.0	1.0
10 慣性モーメント		gcm ² 1.5	0.8	0.8	0.7	0.7	0.7		0.7	0.7	0.7	0.7
11 ギアヘッド長 L1		mm 26.5	36.4	36.4	43.1	43.1	49.8		49.8	56.5	56.5	56.5



maxon モジュラーシステム												
+ モータ	ページ	+ センサ/ブレーキ	ページ	全体の長さ [mm] = モータの長さ + ギアヘッドの長さ + (センサ/ブレーキ) + 組み立て部品								
EC-i 30, 20 W	257			68.6	78.5	78.5	85.2	85.2	91.9	91.9	91.9	98.6
EC-i 30, 30 W	258			68.8	78.7	78.7	85.4	85.4	92.1	92.1	92.1	98.8
EC-i 30, 30 W	258	16 EASY/Abs.	449-453	80.5	90.4	90.4	97.1	97.1	103.8	103.8	103.8	110.5
EC-i 30, 30 W	258	16 RIO	466	79.0	88.9	88.9	95.6	95.6	102.3	102.3	102.3	109.0
EC-i 30, 30 W	258	AEDL/HEDL	469/476	89.5	99.4	99.4	106.1	106.1	112.8	112.8	112.8	119.5
EC-i 30, 45 W	259			68.8	78.7	78.7	85.4	85.4	92.1	92.1	92.1	98.8
EC-i 30, 45 W	259	16 EASY/Abs.	449-453	80.5	90.4	90.4	97.1	97.1	103.8	103.8	103.8	110.5
EC-i 30, 45 W	259	16 RIO	466	79.0	88.9	88.9	95.6	95.6	102.3	102.3	102.3	109.0
EC-i 30, 45 W	259	AEDL/HEDL	469/476	89.5	99.4	99.4	106.1	106.1	112.8	112.8	112.8	119.5
EC-i 30, 50 W	260			90.8	100.7	100.7	107.4	107.4	114.1	114.1	114.1	120.8
EC-i 30, 50 W	260	16 EASY/Abs.	450-454	102.5	112.4	112.4	119.1	119.1	125.8	125.8	125.8	132.5
EC-i 30, 50 W	260	16 RIO	467	101.0	110.9	110.9	117.6	117.6	124.3	124.3	124.3	131.0
EC-i 30, 50 W	260	AEDL/HEDL	469/476	111.5	121.4	121.4	128.1	128.1	134.8	134.8	134.8	141.5
EC-i 30, 75 W	261			90.8	100.7	100.7	107.4	107.4	114.1	114.1	114.1	120.8
EC-i 30, 75 W	261	16 EASY/Abs.	450-454	102.5	112.4	112.4	119.1	119.1	125.8	125.8	125.8	132.5
EC-i 30, 75 W	261	16 RIO	467	101.0	110.9	110.9	117.6	117.6	124.3	124.3	124.3	131.0
EC-i 30, 75 W	261	AEDL/HEDL	469/476	111.5	121.4	121.4	128.1	128.1	134.8	134.8	134.8	141.5
EC-i 40, 50 W	262			58.3	68.2	68.2	74.9	74.9	81.6	81.6	81.6	88.3
EC-i 40, 50 W	262	16 EASY/Abs.	450-454	70.0	79.9	79.9	86.6	86.6	93.3	93.3	93.3	100.0
EC-i 40, 50 W	262	16 RIO	467	72.8	82.7	82.7	89.4	89.4	96.1	96.1	96.1	102.8
EC-i 40, 50 W	262	AEDL/HEDL	470/477	81.3	91.2	91.2	97.9	97.9	104.6	104.6	104.6	111.3
EC-i 40, 70 W	264			68.3	78.2	78.2	84.9	84.9	91.6	91.6	91.6	98.3
EC-i 40, 70 W	264	16 EASY/Abs.	450-454	80.0	89.9	89.9	96.6	96.6	103.3	103.3	103.3	110.0
EC-i 40, 70 W	264	16 RIO	467	82.8	92.7	92.7	99.4	99.4	106.1	106.1	106.1	112.8
EC-i 40, 70 W	264	AEDL/HEDL	470/477	91.3	101.2	101.2	107.9	107.9	114.6	114.6	114.6	121.3