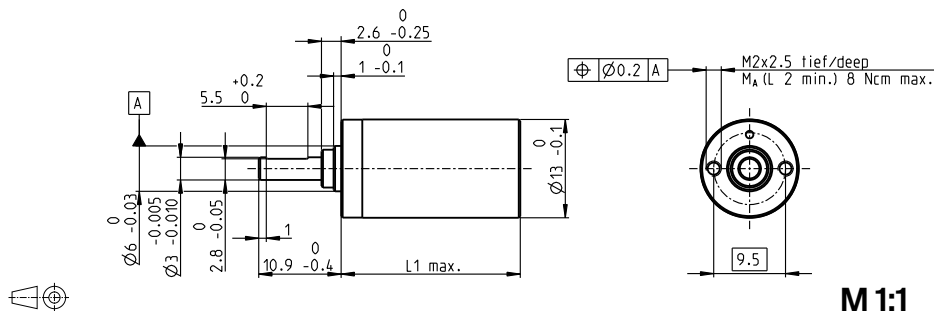


プラネタリギアヘッド GP 13 A $\varnothing 13$ mm, 0.2-0.35 Nm

gear



テクニカルデータ

プラネタリギアヘッド	直線歯
出力軸	ステンレススチール、硬化処理済み
出力軸受け	焼結スリーブベアリング
ラジアルがた、フランジから6 mmの点	最大 0.055 mm
スラストがた	0.02-0.10 mm
最大スラスト荷重 (ダイナミック)	8 N
最大挿入力	100 N
回転方向、モータに対して	=
最大連続入力回転数	8000 rpm
使用温度範囲	-40...+100°C
段数	1 2 3 4 5
最大ラジアル荷重、フランジから6 mmの点	8 N 12 N 16 N 20 N 20 N

M 1:1

- 標準在庫製品
- 標準製品
- 特別仕様製品 (受注生産)

型式番号

ギアヘッドデータ	型式番号				
	110313	110314	110315	110316	110317
1 減速比	4.1:1	17:1	67:1	275:1	1119:1
2 減速比(絶対値)	$57/14$	$3249/196$	$185193/2744$	$10556001/38416$	$601692057/537824$
3 最大モータ軸直径	1.5 mm	1.5 mm	1.5 mm	1.5 mm	1.5 mm
型式番号	352365	352366	352367	352368	352369
1 減速比	5.1:1	26:1	131:1	664:1	3373:1
2 減速比(絶対値)	$66/13$	$4356/169$	$287496/2197$	$18974736/28561$	$1252332576/371293$
3 最大モータ軸直径	1.5 mm	1.5 mm	1.5 mm	1.5 mm	1.5 mm
4 段数	1	2	3	4	5
5 連続最大トルク	0.20 Nm	0.20 Nm	0.30 Nm	0.30 Nm	0.35 Nm
6 断続最大トルク	0.30 Nm	0.30 Nm	0.45 Nm	0.45 Nm	0.53 Nm
7 最大効率	91 %	83 %	75 %	69 %	62 %
8 質量	11 g	14 g	17 g	20 g	23 g
9 平均バックラッシュ(無負荷)	1.0 °	1.2 °	1.5 °	1.8 °	2.0 °
10 慣性モーメント	0.025 gcm ²	0.015 gcm ²	0.015 gcm ²	0.015 gcm ²	0.015 gcm ²
11 ギアヘッド長 L1*	16.0 mm	19.9 mm	23.7 mm	27.6 mm	31.4 mm

*モータ A-max12との組合せでは、L1+0.3 mm



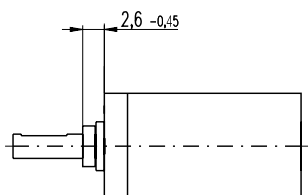
maxon モジュラーシステム

+ モータ	ページ	+ センサ/ブレーキ	ページ	全体の長さ [mm] = モータの長さ + ギアヘッドの長さ + (センサ/ブレーキ) + 組み立て部品				
RE 13	114/116			35.4	39.3	43.1	47.0	50.8
RE 13, 0.75 W	116	MR	457-459	42.5	46.4	50.2	54.1	57.9
RE 13	118/120			47.6	51.5	55.3	59.2	63.0
RE 13, 2 W	120	MR	457-459	54.7	58.6	62.4	66.3	70.1
RE 13, 1.5 W	122/124			38.5	42.4	46.2	50.1	53.9
RE 13, 1.5 W	124	MR	457-459	44.6	48.5	52.3	56.2	60.0
RE 13, 3 W	126/128			50.7	54.6	58.4	62.3	66.1
RE 13, 3 W	128	MR	457-459	56.8	60.7	64.5	68.4	72.2
A-max 12	147/148			37.6	41.5	45.3	49.2	53.0
A-max 12, 0.5 W	148	MR	457-459	41.7	45.6	49.4	53.3	57.1

ボールベアリング・バージョン

型式番号

テクニカルデータ



ギアヘッド長: L1 + 0.2 mm

型式番号	110313	110314	110315	110316	110317
減速比	4.1:1	17:1	67:1	275:1	1119:1
減速比(絶対値)	$57/14$	$3249/196$	$185193/2744$	$10556001/38416$	$601692057/537824$
最大モータ軸直径	1.5 mm	1.5 mm	1.5 mm	1.5 mm	1.5 mm
型式番号	144300	144301	144302	144303	144304
減速比	5.1:1	26:1	131:1	664:1	3373:1
減速比(絶対値)	$66/13$	$4356/169$	$287496/2197$	$18974736/28561$	$1252332576/371293$
最大モータ軸直径	1.5 mm	1.5 mm	1.5 mm	1.5 mm	1.5 mm
段数	1	2	3	4	5
連続最大トルク	5 N	5 N	5 N	5 N	5 N
挿入力	5 N	5 N	5 N	5 N	5 N
回転方向、モータに対して	=	=	=	=	=
最大連続入力回転数	8000 rpm	8000 rpm	8000 rpm	8000 rpm	8000 rpm
使用温度範囲	-40...+100°C	-40...+100°C	-40...+100°C	-40...+100°C	-40...+100°C
最大ラジアル荷重、フランジから6 mmの点	10 N	15 N	20 N	25 N	25 N
段数	1	2	3	4	5
ギアヘッド・データはスリーブベアリング・バージョン参照。					