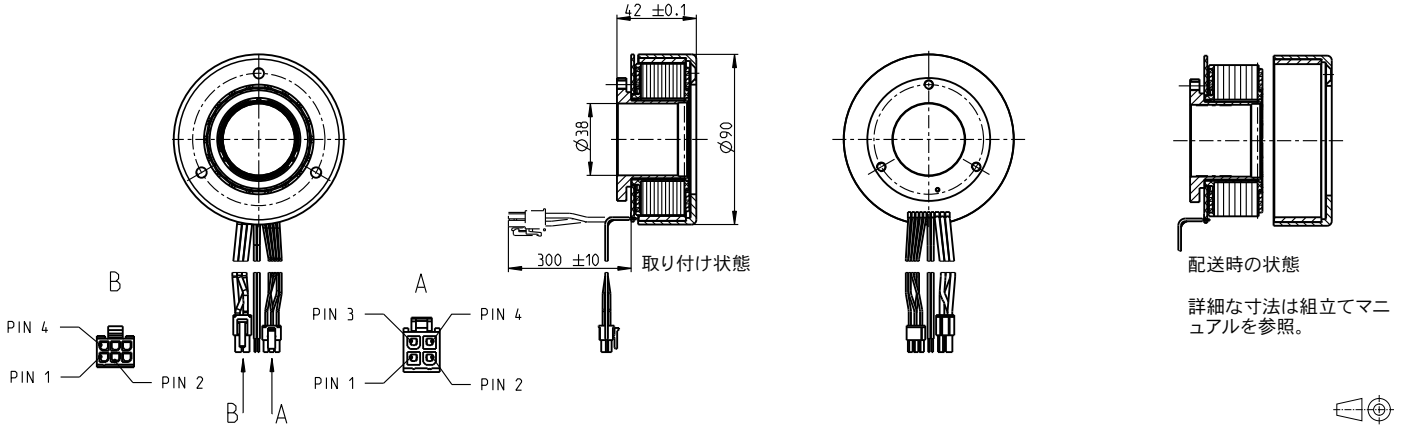


EC frameless 90 flat $\varnothing 90$ mm, ブラシレス、260 W

EC frameless



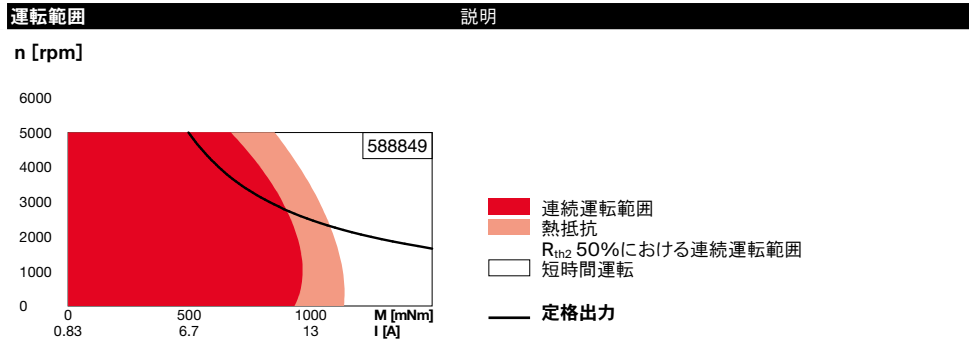
M 1:4

- 標準在庫製品
- 標準製品
- 特別仕様製品 (受注生産)

型式番号				
ホールセンサ付き	588849	542099	581294	581295

モータデータ					
公称電圧時のデータ					
1 公称電圧	V	18	30	48	60
2 無負荷回転数	rpm	2100	2080	1960	1980
3 無負荷電流	mA	830	490	278	227
4 最大連続トルク時の回転数	rpm	1770	1770	1660	1690
5 最大連続トルク	mNm	1010	988	964	963
6 最大連続電流	A	12.1	7.06	4.06	3.28
7 停動トルク	mNm	13400	14100	13000	13200
8 起動電流	A	166	103	56.2	46.3
9 最大効率	%	86	87	86	86
モータ固有値					
10 端子間抵抗 (相-相)	Ω	0.109	0.29	0.854	1.29
11 端子間インダクタンス (相-相)	mH	0.133	0.369	1.07	1.63
12 トルク定数	mNm/A	80.7	136	231	286
13 回転数定数	rpm/V	118	70.2	41.3	33.4
14 回転数 / トルク勾配	rpm/mNm	0.159	0.15	0.153	0.152
15 機械的時定数	ms	8.85	8.32	8.47	8.41
16 ロータ慣性モーメント	gcm ²	5300	5300	5300	5300

- 仕様**
- 熱データ**
- 17 熱抵抗 (ハウジング/周囲間) 1.74 K/W
 - 18 熱抵抗 (巻線/ハウジング間) 1.82 K/W
 - 19 熱時定数 (巻線) 60.5 s
 - 20 熱時定数 (モータ) 258 s
 - 21 使用温度範囲 -40...+100°C
 - 22 最高巻線許容温度 +125°C
- 機械的データ**
- 23 最大許容回転数 5000 rpm
- その他の仕様**
- 29 永久磁石磁極ペア数 11
 - 30 位相数 3
 - 31 モータ質量 814 g
 - ロータ質量 292 g
 - ステータ質量 522 g



表の値は公称値。

- ピン配置 モータ (AWG 16ケーブル)**
- 赤 モータ巻線 1 Pin 1
 - 黒 モータ巻線 2 Pin 2
 - 白 モータ巻線 3 Pin 3
 - N.C. Pin 4
- コネクタ** **型式番号**
Molex 39-01-2040
- ピン配置 センサ (AWG 24ケーブル)**
- 黄 ホールセンサ 1 Pin 1
 - 茶 ホールセンサ 2 Pin 2
 - 灰 ホールセンサ 3 Pin 3
 - 青 GND Pin 4
 - 緑 V_{Hall} 4.5-24 VDC Pin 5
 - N.C. Pin 6
- コネクタ** **型式番号**
Molex 430-25-0600
ホールセンサの回路図はP. 49
- ピン配置 NTC (AWG 24ケーブル)**
- 桃 NTC
 - 青 NTC
- 抵抗 25°C: 5 k Ω \pm 1%, ベータ (25-85°C): 3490 K

maxonモジュラーシステム 詳細はカタログ38ページ

- 適合可能な電子回路:**
- 注意事項** ページ 38
- ESCON Mod. 50/4 EC-S 487
 - ESCON Mod. 50/5 487
 - ESCON Mod. 50/8 (HE) 488
 - ESCON 50/5 489
 - ESCON 70/10 489
 - DEC Module 50/5 491
 - EPOS4 Mod./Comp. 50/5 496
 - EPOS4 Mod./Comp. 50/8 499
 - EPOS4 Mod./Comp. 50/15 500
 - EPOS4 50/5 501
 - EPOS4 70/15 501
 - EPOS2 P 24/5 504