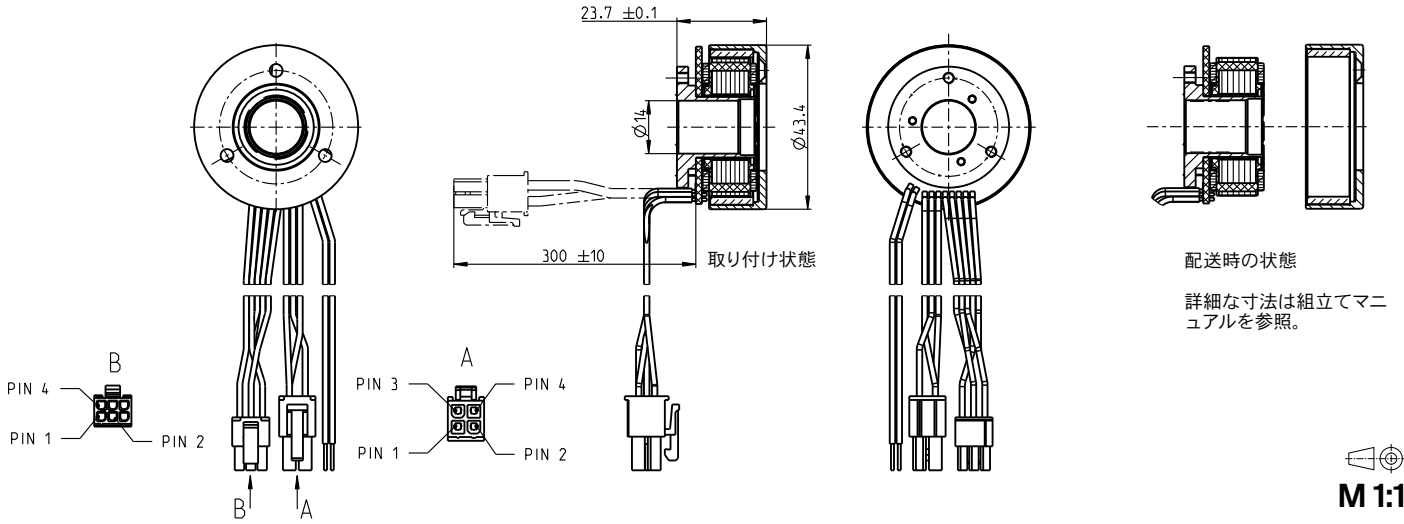


EC frameless 45 flat $\varnothing 43.4$ mm, ブラシレス、50 W

EC frameless



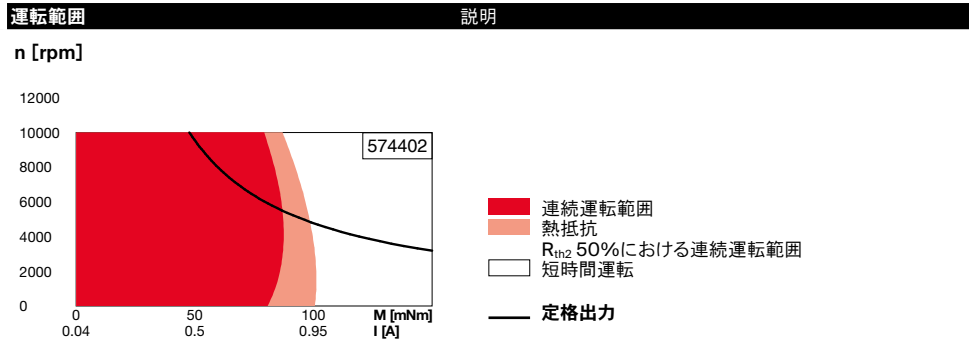
M 1:1

- 標準在庫製品
- 標準製品
- 特別仕様製品 (受注生産)

型式番号				
ホールセンサ付き	543631	574402	574403	574404

モータデータ		543631	574402	574403	574404
公称電圧時のデータ					
1 公称電圧	V	18	24	24	36
2 無負荷回転数	rpm	6720	6710	4730	3360
3 無負荷電流	mA	247	185	106	42.3
4 最大連続トルク時の回転数	rpm	5190	5240	3480	2360
5 最大連続トルク	mNm	971	83.4	69.6	90.5
6 最大連続電流	A	3.52	2.33	1.41	0.828
7 停動トルク	mNm	975	780	402	484
8 起動電流	A	38.8	23.3	8.47	4.81
9 最大効率	%	85	83.3	79.3	82.4
モータ固有値					
10 端子間抵抗 (相-相)	Ω	0.464	1.03	2.83	7.48
11 端子間インダクタンス (相-相)	mH	0.322	0.572	1.15	5.15
12 トルク定数	mNm/A	25.1	33.5	47.5	101
13 回転数定数	rpm/V	380	285	201	95
14 回転数/トルク勾配	rpm/mNm	7.02	8.77	12	7.07
15 機械的時定数	ms	13.6	17	23.3	13.7
16 ロータ慣性モーメント	gcm ²	185	185	185	185

- 仕様**
- 熱データ**
- 17 熱抵抗 (ハウジング/周囲間) 4.53 K/W
 - 18 熱抵抗 (巻線/ハウジング間) 4.75 K/W
 - 19 熱時定数 (巻線) 17.7 s
 - 20 熱時定数 (モータ) 227 s
 - 21 使用温度範囲 -40...+100°C
 - 22 最高巻線許容温度 +125°C
- 機械的データ**
- 23 最大許容回転数 10000 rpm
- その他の仕様**
- 29 永久磁石磁極ペア数 8
 - 30 位相数 3
 - 31 モータ質量 110 g
 - ロータ質量 41 g
 - ステータ質量 69 g



表の値は公称値。

ピン配置 モータ (AWG 24ケーブル)

赤	モータ巻線 1	Pin 1
黒	モータ巻線 2	Pin 2
白	モータ巻線 3	Pin 3
N.C.		Pin 4

コネクタ 型式番号

Molex	39-01-2040
-------	------------

ピン配置 センサ (AWG 24ケーブル)

黄	ホールセンサ 1*	Pin 1
茶	ホールセンサ 2*	Pin 2
灰	ホールセンサ 3*	Pin 3
青	GND	Pin 4
緑	V _{Hall} 4.5-24 VDC	Pin 5
N.C.		Pin 6

コネクタ 型式番号

Molex	430-25-0600
-------	-------------

ホールセンサの回路図はP. 49
*内部プルアップ (7-13 k Ω) - Pin 5

ピン配置 NTC (AWG 24ケーブル)

桃	NTC
青	NTC

抵抗 25°C: 5 k Ω \pm 1%, ペータ (25-85°C): 3490 K

maxonモジュラーシステム 詳細はカタログ38ページ

適合可能な電子回路:

注意事項	ページ 38
ESCON Module 24/2	486
ESCON 36/3 EC	487
ESCON Mod. 50/4 EC-S	487
ESCON Module 50/5	487
ESCON 50/5	489
DEC Module 24/2	491
DEC Module 50/5	491
EPOS4 Micro 24/5	495
EPOS4 Mod./Comp. 24/1.5	496
EPOS4 Mod./Comp. 50/5	496
EPOS4 Comp. 24/5 3-axes	497
EPOS4 50/5	501
EPOS2 P 24/5	504