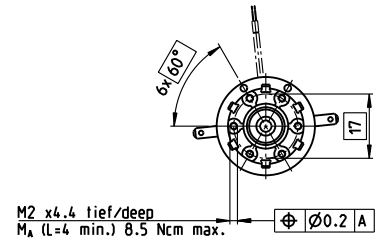
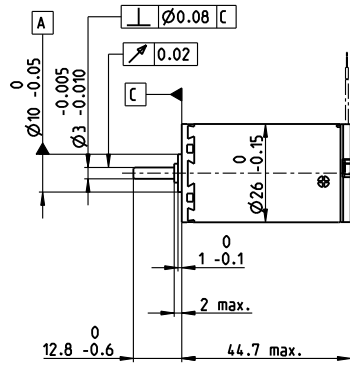
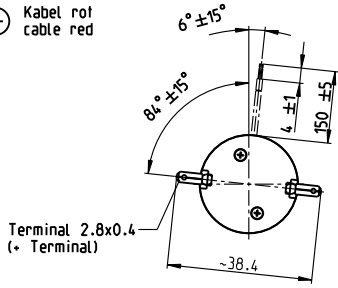


# A-max 26 Ø26 mm, グラファイトブラシ、11 W

Kabel AWG 24/7  
cable UL Style 1061

⊕ Kabel rot  
cable red



M 1:2

- 標準在庫製品
- 標準製品
- 特別仕様製品 (受注生産)

型式番号	110935	110936	110937	110938	110939	110940	110941	110942	110943	110944	110945
端子仕様	139852	353166	353167	353168	353169	206344	353171	314214	202893	353174	353175
ケーブル仕様											

## モータデータ

公称電圧時のデータ		110935	110936	110937	110938	110939	110940	110941	110942	110943	110944	110945
1 公称電圧	V	6	7.2	12	15	18	24	30	36	42	48	48
2 無負荷回転数	rpm	9740	10400	8190	8450	8040	8890	7050	7280	7880	7470	6010
3 無負荷電流	mA	143	130	57	475	371	317	18.9	16.4	15.5	12.7	9.66
4 最大連続トルク時の回転数	rpm	9210	9700	6720	6620	6080	6910	5000	5230	5840	5390	3900
5 最大連続トルク	mNm	5.48	6.26	14.2	17.4	18.7	18.4	18.2	18.2	18.1	17.8	17.9
6 最大連続電流	A	1.08	1.08	1.08	1.08	0.919	0.749	0.47	0.404	0.373	0.305	0.247
7 停動トルク	mNm	102	96.4	80.2	80.5	771	83.3	63	65.2	70.3	64.5	51.4
8 起動電流	A	174	14.7	5.79	4.8	3.64	3.26	1.57	1.4	1.4	1.06	0.684
9 最大効率	%	83	82	81	81	81	82	80	80	80	80	78
モータ固有値												
10 端子間抵抗	Ω	0.345	0.49	2.07	3.13	4.94	7.36	19.1	25.8	30.1	45.1	70.2
11 端子間インダクタンス	mH	0.04	0.051	0.227	0.333	0.529	0.77	1.9	2.58	2.99	4.34	6.68
12 トルク定数	mNm/A	5.84	6.57	13.9	16.8	21.2	25.5	40.1	46.7	50.3	60.6	75.2
13 回転数定数	rpm/V	1640	1450	689	569	451	374	238	205	190	158	127
14 回転数/トルク勾配	rpm/mNm	96.6	109	103	106	105	108	113	113	113	117	119
15 機械的時定数	ms	14.6	14.7	14.6	14.7	14.7	14.7	14.9	14.9	14.9	15	15
16 ロータ慣性モーメント	gcm <sup>2</sup>	14.4	12.9	13.6	13.2	13.3	13.1	12.5	12.6	12.5	12.2	12.1

## 仕様

- 熱データ**
- 17 熱抵抗 (ハウジング/周囲間) 13.2 K/W
  - 18 熱抵抗 (巻線/ハウジング間) 3.2 K/W
  - 19 熱時定数 (巻線) 12.5 s
  - 20 熱時定数 (モータ) 473 s
  - 21 使用温度範囲 -30...+85°C
  - 22 最高巻線許容温度 +125°C

- 機械的データ (ボールベアリング)**
- 23 最大許容回転数 10400 rpm
  - 24 スラストがた 0.1 - 0.2 mm
  - 25 ラジアルがた 0.025 mm
  - 26 最大スラスト荷重 (ダイナミック) 5 N
  - 27 最大挿入力 (スタティック) 75 N
  - 28 最大ラジアル荷重 (フランジから5 mm) 20 N

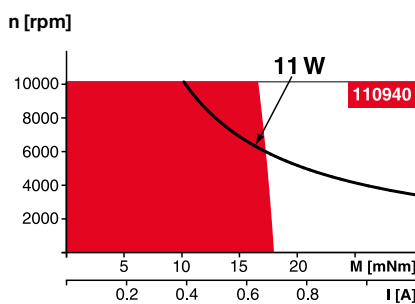
- 機械的データ (焼結スリーブベアリング)**
- 23 最大許容回転数 10400 rpm
  - 24 スラストがた 0.1 - 0.2 mm
  - 25 ラジアルがた 0.012 mm
  - 26 最大スラスト荷重 (ダイナミック) 1.7 N
  - 27 最大挿入力 (スタティック) 80 N
  - 28 最大ラジアル荷重 (フランジから5 mm) 5.5 N

- その他の仕様**
- 29 永久磁石磁極ペア数 1
  - 30 コミュテータ・セグメント数 13
  - 31 モータ質量 117 g

表の値は公称値。  
数値の説明72ページ

**オプション**  
ボールベアリングの代わりに焼結スリーブベアリング

## 運転範囲



## 説明

**連続運転範囲**  
熱抵抗が上の表の値 (17および18行目) である場合、周囲温度が25°Cで連続運転中に巻線最高許容温度に達する = 温度制限。

**短時間運転**  
短期間の過負荷 (断続) 運転

— 定格出力

## maxonモジュラシステム

詳細はカタログ34ページ

### プラネタリギアヘッド

Ø26 mm  
0.75 - 4.5 Nm  
ページ 381

### スパーギアヘッド

Ø30 mm  
0.07 - 0.2 Nm  
ページ 382

### プラネタリギアヘッド

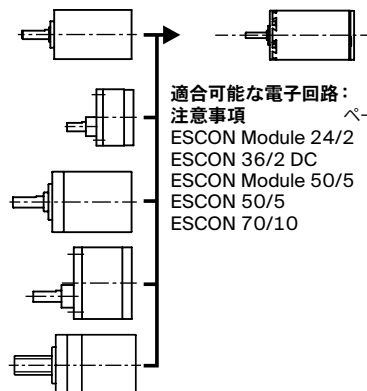
Ø32 mm  
0.75 - 6.0 Nm  
ページ 383/384/387

### スパーギアヘッド

Ø38 mm  
0.1 - 0.6 Nm  
ページ 395

### スクリュードライブ

Ø32 mm  
ページ 416-421



### 適合可能な電子回路:

- 注意事項** ページ 34
- ESCON Module 24/2 486
  - ESCON 36/2 DC 486
  - ESCON Module 50/5 487
  - ESCON 50/5 489
  - ESCON 70/10 489