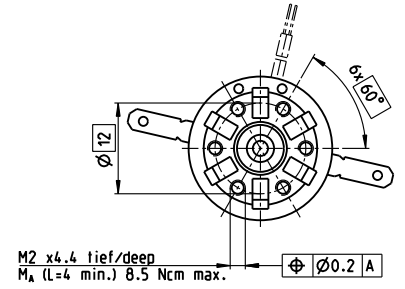
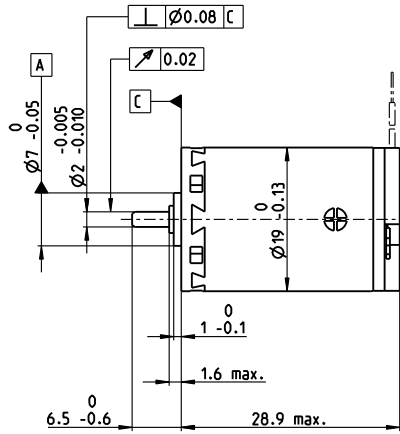
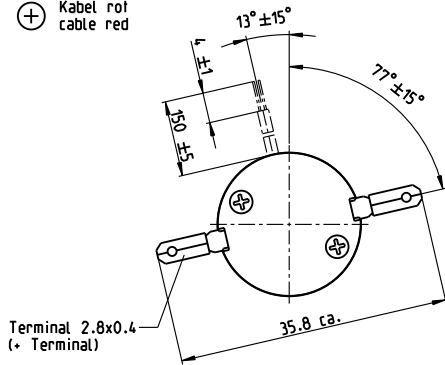


A-max 19 Ø19 mm, 貴金属ブラシ CLL, 2.5 W

Kabel AWG 26/7
cable UL Style 1061

⊕ Kabel rot
cable red



M 1:1

A-max

- 標準在庫製品
- 標準製品
- 特別仕様製品 (受注生産)

型式番号

端子仕様	110081	110082	110083	110084	110085	110086	110087	110088	110089
ケーブル仕様	139828	202411	352922	202412	352923	233453	238388	267427	235373

モータデータ

公称電圧時のデータ		1.5	3.6	4.5	6	9	12	15	18	24
1 公称電圧	V	1.5	3.6	4.5	6	9	12	15	18	24
2 無負荷回転数	rpm	8040	10800	9420	7790	9220	10300	10300	9300	8870
3 無負荷電流	mA	78	52.9	33.6	18.6	16.2	14.6	11.7	8.25	5.73
4 最大連続トルク時の回転数	rpm	6840	8080	5710	4000	5470	6510	6500	5380	4900
5 最大連続トルク	mNm	1.35	2.48	3.61	3.59	3.59	3.49	3.48	3.42	3.39
6 最大連続電流	A	0.84	0.84	0.83	0.51	0.403	0.33	0.264	0.195	0.138
7 停動トルク	mNm	7.79	9.43	9	7.36	8.83	9.47	9.45	8.16	7.63
8 起動電流	A	4.44	3.02	2.01	1.02	0.963	0.867	0.692	0.45	0.301
9 最大効率	%	76	76	76	76	76	76	76	76	75
モータ固有値										
10 端子間抵抗	Ω	0.338	1.19	2.24	5.88	9.34	13.8	21.7	40	79.7
11 端子間インダクタンス	mH	0.019	0.059	0.121	0.314	0.506	0.719	1.12	1.98	3.87
12 トルク定数	mNm/A	1.76	3.12	4.49	7.22	9.17	10.9	13.7	18.1	25.4
13 回転数定数	rpm/V	5440	3060	2130	1320	1040	874	699	526	377
14 回転数/トルク勾配	rpm/mNm	1050	1170	1060	1080	1060	1110	1110	1160	1180
15 機械的時定数	ms	27.9	25.4	24.3	24.2	24.1	24.2	24.3	25	24.6
16 ロータ慣性モーメント	gcm ²	2.54	2.07	2.18	2.14	2.16	2.09	2.09	2.06	1.99

仕様

- 熱データ**
- 17 熱抵抗 (ハウジング/周囲間) 21.3 K/W
 - 18 熱抵抗 (巻線/ハウジング間) 10.5 K/W
 - 19 熱時定数 (巻線) 11 s
 - 20 熱時定数 (モータ) 201 s
 - 21 使用温度範囲 -30...+65°C
 - 22 最高巻線許容温度 +85°C

- 機械的データ (焼結スリップベアリング)**
- 23 最大許容回転数 16000 rpm
 - 24 スラストがた 0.05 - 0.15 mm
 - 25 ラジアルがた 0.012 mm
 - 26 最大スラスト荷重 (ダイナミック) 1 N
 - 27 最大挿入力 (スタティック) 80 N
 - 28 最大ラジアル荷重 (フランジから5 mm) 2.7 N

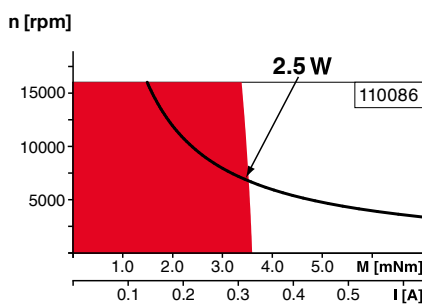
- 機械的データ (ボールベアリング)**
- 23 最大許容回転数 16000 rpm
 - 24 スラストがた 0.05 - 0.15 mm
 - 25 ラジアルがた 0.025 mm
 - 26 最大スラスト荷重 (ダイナミック) 3.3 N
 - 27 最大挿入力 (スタティック) 45 N
 - 28 最大ラジアル荷重 (フランジから5 mm) 11.9 N

- その他の仕様**
- 29 永久磁石磁極ペア数 1
 - 30 コミュテータ・セグメント数 9
 - 31 モータ質量 33 g
- CLL = キャパシタ・ロング・ライフ

表の値は公称値。
数値の説明72ページ

オプション
焼結スリップベアリングの代わりにボールベアリング
CLLなし

運転範囲



説明

連続運転範囲
熱抵抗が上の表の値 (17および18行目) である場合、周囲温度が25°Cで連続運転中に巻線最高許容温度に達する = 温度制限。

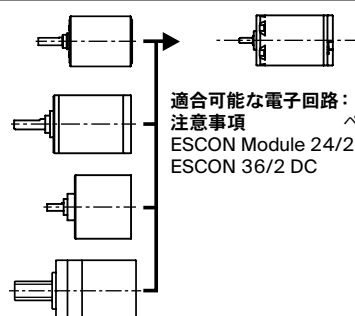
短時間運転
短時間の過負荷 (断続) 運転

定格出力

maxonモジュラシステム

詳細はカタログ34ページ

- プラネタリギアヘッド**
Ø19 mm
0.1 - 0.3 Nm
ページ 371
- プラネタリギアヘッド**
Ø22 mm
0.5 - 2.0 Nm
ページ 374/376
- スパーギアヘッド**
Ø24 mm
0.1 Nm
ページ 380
- スクレイドライブ**
Ø22 mm
ページ 414/415



適合可能な電子回路:
注意事項
ESCON Module 24/2 486
ESCON 36/2 DC 486