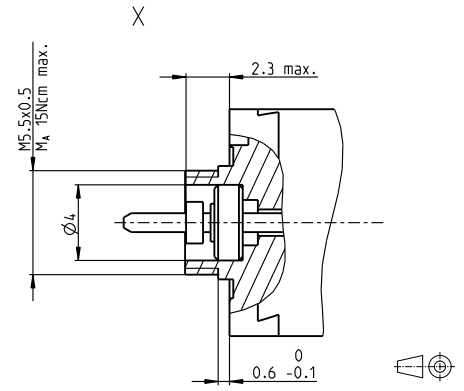
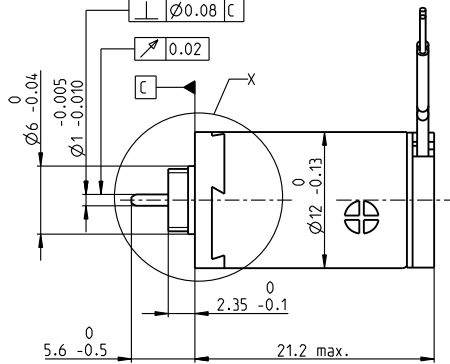
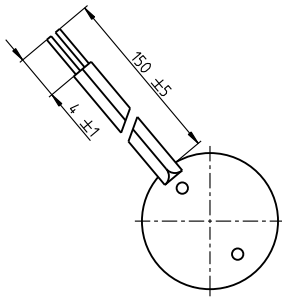


# A-max 12 Ø12 mm, 貴金属ブラシ CLL, 0.75 W

Kabel AWG 28/7  
cable UL Style 1061

⊕ Kabel rot  
cable red



M 3:2

A-max

- 標準在庫製品
- 標準製品
- 特別仕様製品 (受注生産)

型式番号						
200937	265374	265375	265376	265377	265378	

## モータデータ

公称電圧時のデータ		3	4.5	6	9	12	15
1 公称電圧	V	3	4.5	6	9	12	15
2 無負荷回転数	rpm	13900	11900	12800	12100	12300	13800
3 無負荷電流	mA	21.1	11.5	9.47	5.87	4.5	4.2
4 最大連続トルク時の回転数	rpm	5980	4380	5260	4470	4610	5030
5 最大連続トルク	mNm	0.897	0.961	0.948	0.941	0.931	0.804
6 最大連続電流	A	0.465	0.282	0.225	0.141	0.107	0.0836
7 停動トルク	mNm	1.58	1.55	1.63	1.52	1.52	1.29
8 起動電流	A	0.789	0.438	0.374	0.22	0.168	0.129
9 最大効率	%	70	71	71	70	70	68
モータ固有値							
10 端子間抵抗	Ω	3.8	10.3	16	40.9	71.6	116
11 端子間インダクタンス	mH	0.085	0.264	0.403	1.01	1.74	2.13
12 トルク定数	mNm/A	2.01	3.53	4.36	6.92	9.06	10
13 回転数定数	rpm/V	4760	2710	2190	1380	1050	952
14 回転数/トルク勾配	rpm/mNm	9030	7880	8060	8170	8330	11000
15 機械的時定数	ms	20.6	20.3	20.4	20.4	20.5	21.1
16 ロータ慣性モーメント	gcm <sup>2</sup>	0.218	0.246	0.241	0.238	0.235	0.183

## 仕様

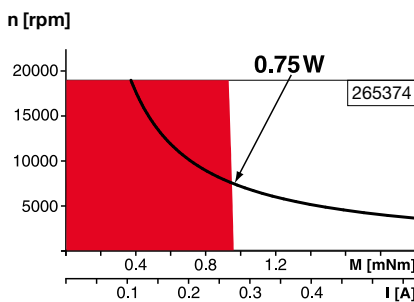
- 熱データ**
- 17 熱抵抗 (ハウジング/周囲間) 44.5 K/W
  - 18 熱抵抗 (巻線/ハウジング間) 15 K/W
  - 19 熱時定数 (巻線) 5.03 s
  - 20 熱時定数 (モータ) 245 s
  - 21 使用温度範囲 -30...+65°C
  - 22 最高巻線許容温度 +85°C

- 機械的データ (焼結スリーブベアリング)**
- 23 最大許容回転数 19000 rpm
  - 24 スラストがた 0.05 - 0.15 mm
  - 25 ラジアルがた 0.012 mm
  - 26 最大スラスト荷重 (ダイナミック) 0.15 N
  - 27 最大挿入力 (スタティック) 15 N
  - 28 最大ラジアル荷重 (フランジから4 mm) 0.4 N

- その他の仕様**
- 29 永久磁石磁極ペア数 1
  - 30 コミュテータ・セグメント数 7
  - 31 モータ質量 11 g
- CLL = キャパシタ・ロング・ライフ  
ケーブル出し位置 (角度) は規定なし

表の値は公称値。  
数値の説明72ページ

## 運転範囲



## 説明

**連続運転範囲**  
熱抵抗が上の表の値 (17および18行目) である場合、周囲温度が25°Cで連続運転中に巻線最高許容温度に達する = 温度制限。

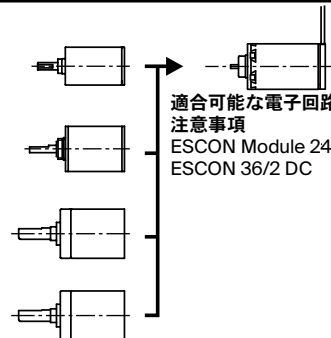
**短時間運転**  
短時間の過負荷 (断続) 運転

**定格出力**

## maxonモジュラシステム

詳細はカタログ34ページ

- プラネタリギアヘッド**  
Ø10 mm  
0.01 - 0.15 Nm  
ページ 361
- スパーギアヘッド**  
Ø12 mm  
0.01 - 0.03 Nm  
ページ 362
- プラネタリギアヘッド**  
Ø13 mm  
0.05 - 0.15 Nm  
ページ 363
- プラネタリギアヘッド**  
Ø13 mm  
0.2 - 0.35 Nm  
ページ 364



**適合可能な電子回路:**  
注意事項 ページ 34  
ESCON Module 24/2 486  
ESCON 36/2 DC 486