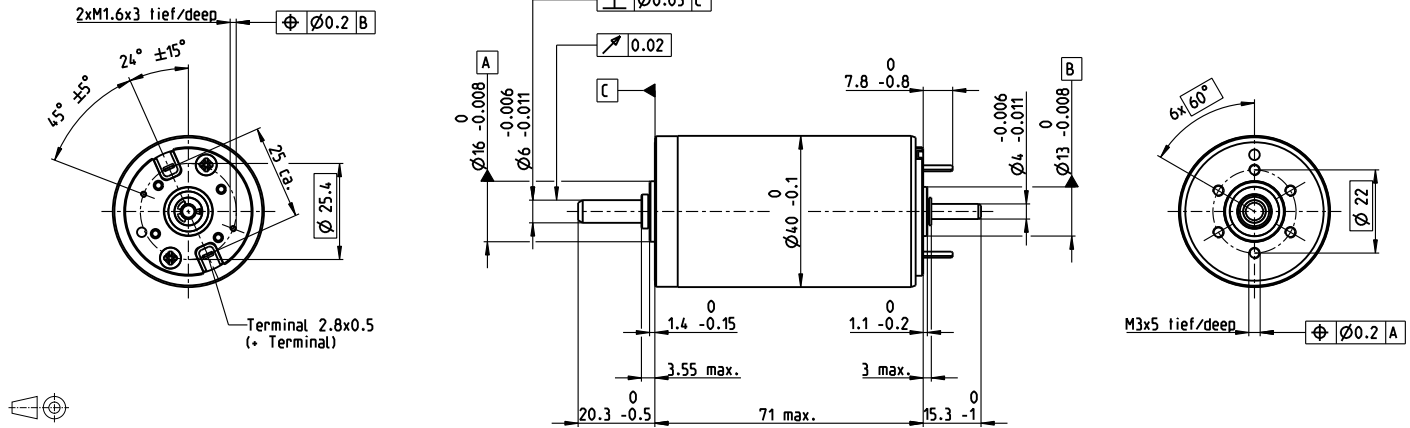


RE 40 Ø40 mm, 貴金属ブラシ、25 W

RE



M 1:2

- 標準在庫製品
- 標準製品
- 特別仕様製品 (受注生産)

型式番号					
448588	448589	448590	448591	448592	

モータデータ (暫定)		448588	448589	448590	448591	448592
公称電圧時のデータ						
1 公称電圧	V	9	18	24	42	48
2 無負荷回転数	rpm	2850	2850	2780	2920	2690
3 無負荷電流	mA	49.7	24.8	18.1	11	8.62
4 最大連続トルク時の回転数	rpm	2560	2580	2470	2640	2400
5 最大連続トルク	mNm	87.8	87.8	88.2	87.6	87.6
6 最大連続電流	A	2.96	1.48	1.09	0.65	0.524
7 停動トルク	mNm	87.3	95.6	79.4	89.5	81.8
8 起動電流	A	29	15.9	9.66	6.53	4.81
9 最大効率	%	92	92	92	92	92
モータ固有値						
10 端子間抵抗	Ω	0.311	1.14	2.49	6.43	9.97
11 端子間インダクタンス	mH	0.082	0.33	0.613	1.7	2.62
12 トルク定数	mNm/A	30.2	60.3	82.2	137	170
13 回転数定数	rpm/V	317	158	116	69.7	56.2
14 回転数/トルク勾配	rpm/mNm	3.27	2.98	3.51	3.27	3.3
15 機械的時定数	ms	4.85	4.29	4.36	4.14	4.13
16 ロータ慣性モーメント	gcm ²	142	137	119	121	120

仕様	運転範囲	説明
熱データ 17 熱抵抗 (ハウジング/周囲間) 4.65 K/W 18 熱抵抗 (巻線/ハウジング間) 1.93 K/W 19 熱時定数 (巻線) 41.5 s 20 熱時定数 (モータ) 809 s 21 使用温度範囲 -20...+85°C 22 最高巻線許容温度 +100°C 機械的データ (ボールベアリング) 23 最大許容回転数 3330 rpm 24 スラストがた 0.05 - 0.15 mm 25 ラジアルがた 0.025 mm 26 最大スラスト荷重 (ダイナミック) 5.6 N 27 最大挿入力 (スタティック) 110 N (スタティック、シャフト支持) 1200 N 28 最大ラジアル荷重 (フランジから5 mm) 28 N		<p>連続運転範囲 熱抵抗が上の表の値 (17および18行目) である場合、周囲温度が25°Cで連続運転中に巻線最高許容温度に達する = 温度制限。</p> <p>短時間運転 短期間の過負荷 (断続) 運転</p> <p>定格出力</p>

その他の仕様	maxonモジュラーシステム	詳細はカタログ34ページ
29 永久磁石磁極ペア数 1 30 コミュテータ・セグメント数 13 31 モータ質量 480 g		エンコーダMR 256 - 1024/パルス、 3チャンネル ページ 464 エンコーダHED_5540 500/パルス、 3チャンネル ページ 471/474
表の値は公称値。 数値の説明A2ページ	適合可能な電子回路: 注意事項 ページ 34 ESCON Module 24/2 486 ESCON 36/2 DC 486 ESCON Module 50/5 487 ESCON 50/5 489 EPOS4 Micro 24/5 495 EPOS4 Mod./Comp. 24/1.5 496 EPOS4 Mod./Comp. 50/5 496 EPOS4 Comp. 24/5 3-axes 497 EPOS4 50/5 501 EPOS2 P 24/5 504	