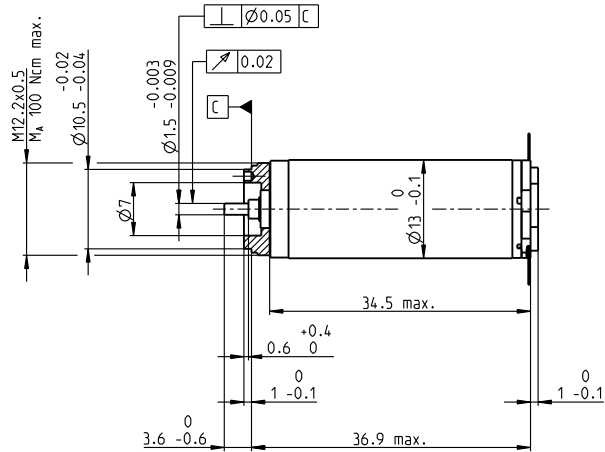
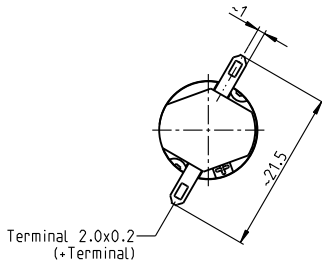


RE 13 Ø13 mm, グラファイトブラシ、3 W

RE



M 1:1

- 標準在庫製品
- 標準製品
- 特別仕様製品 (受注生産)

型式番号

フランジネジ付き、片軸

モータデータ		118597	118598	118599	118600	118601	118602	118603	118604	118605	118606	118607	118608	118609	118610	118611
公称電圧時のデータ																
1 公称電圧	V	3	3.6	3.6	4.8	6	6	7.2	9	10	12	15	18	21	24	30
2 無負荷回転数	rpm	12000	13600	11900	13600	13600	12100	13100	13800	13200	13300	13400	13000	14100	13800	14000
3 無負荷電流	mA	168	164	136	121	95.5	81	75.3	64	53.9	45.4	36.8	29.2	28	23.8	19.5
4 最大連続トルク時の回転数	rpm	9520	10800	8780	10100	10300	8660	9790	10600	10100	10200	10400	9910	11100	10800	11000
5 最大連続トルク	mNm	1.22	1.32	1.58	1.92	2.05	2.17	2.12	2.17	2.32	2.3	2.31	2.36	2.29	2.33	2.28
6 最大連続電流	A	0.72	0.72	0.72	0.72	0.602	0.558	0.495	0.422	0.383	0.319	0.259	0.212	0.192	0.167	0.134
7 停動トルク	mNm	7.44	8.13	7.11	8.58	9.25	8.35	9.03	10.1	10.5	10.4	10.5	10.4	11.1	11	10.9
8 起動電流	A	3.46	3.51	2.69	2.73	2.33	1.87	1.82	1.69	1.52	1.25	1.03	0.814	0.809	0.688	0.556
9 最大効率	%	50	53	53	57	60	60	61	63	64	65	65	66	66	66	66
モータ固有値																
10 端子間抵抗	Ω	0.867	1.02	1.34	1.76	2.57	3.21	3.96	5.32	6.6	9.56	14.6	22.1	26	34.9	54
11 端子間インダクタンス	mH	0.021	0.025	0.032	0.046	0.073	0.092	0.114	0.164	0.223	0.316	0.486	0.75	0.871	1.19	1.79
12 トルク定数	mNm/A	2.15	2.31	2.65	3.14	3.97	4.46	4.96	5.95	6.94	8.27	10.2	12.7	13.7	16	19.7
13 回転数定数	rpm/V	4440	4130	3610	3040	2410	2140	1930	1600	1380	1160	932	750	696	595	485
14 回転数/トルク勾配	rpm/mNm	1790	1830	1830	1700	1560	1540	1540	1430	1310	1340	1330	1300	1320	1300	1330
15 機械的時定数	ms	12.8	11.4	10.5	9.44	8.68	8.46	8.23	7.93	7.74	7.62	7.51	7.42	7.39	7.37	7.38
16 ロータ慣性モーメント	gcm ²	0.681	0.596	0.548	0.53	0.53	0.526	0.512	0.528	0.565	0.545	0.541	0.544	0.536	0.543	0.529

仕様

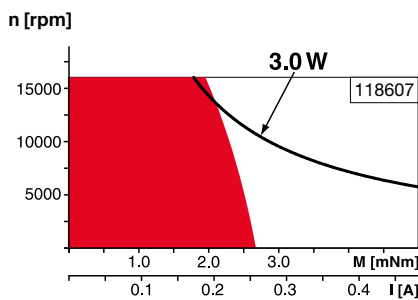
- 熱データ**
- 17 熱抵抗 (ハウジング/周囲間) 33 K/W
 - 18 熱抵抗 (巻線/ハウジング間) 7.0 K/W
 - 19 熱時定数 (巻線) 4.88 s
 - 20 熱時定数 (モータ) 259 s
 - 21 使用温度範囲 -20...+65°C
 - 22 最高巻線許容温度 +85°C

- 機械的データ (焼結スリーブベアリング)**
- 23 最大許容回転数 16000 rpm
 - 24 スラストがた 0.05 - 0.15 mm
 - 25 ラジアルがた 0.014 mm
 - 26 最大スラスト荷重 (ダイナミック) 0.8 N
 - 27 最大挿入力 (スタティック) 15 N
 - 28 最大ラジアル荷重 (フランジから5 mm) 1.4 N

- その他の仕様**
- 29 永久磁石磁極ペア数
 - 30 コミュテータ・セグメント数
 - 31 モータ質量

表の値は公称値。
数値の説明72ページ

運転範囲



説明

- **連続運転範囲**
熱抵抗が上の表の値 (17および18行目) である場合、周囲温度が25°Cで連続運転中に巻線最高許容温度に達する = 温度制限。
- 短時間運転**
短時間の過負荷 (断続) 運転
- **定格出力**

1 maxonモジュラシステム

詳細はカタログ34ページ

- 7 **ブラネタリギアヘッド**
Ø13 mm
0.05 - 0.15 Nm
ページ 363
- 27 g **ブラネタリギアヘッド**
Ø13 mm
0.2 - 0.35 Nm
ページ 364

