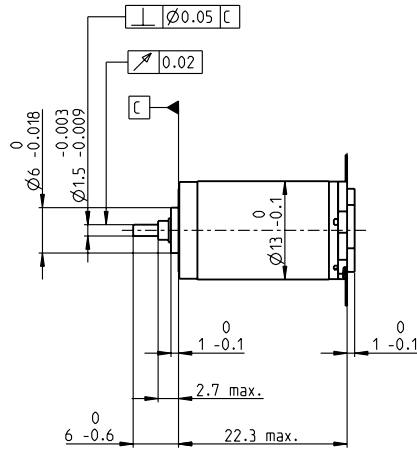
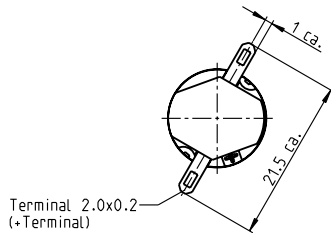


RE 13 Ø13 mm, グラファイトブラシ、1.5 W

RE



M 1:1

- 標準在庫製品
- 標準製品
- 特別仕様製品 (受注生産)

型式番号
フランジネジなし、片軸

モータデータ	フランジネジなし、片軸	118521	118522	118523	118524	118525	118526	118527	118528	118529	118530	118531	118532	118533	118534	118535
公称電圧時のデータ																
1 公称電圧	V	1.2	1.5	2.4	3	3.6	4.2	4.8	6	7.2	9	12	12	15	18	20
2 無負荷回転数	rpm	13300	13300	13700	13200	13000	13300	12300	12700	12300	12300	13300	12300	13100	14000	13300
3 無負荷電流	mA	482	394	259	197	159	140	111	92.5	73.7	59.2	49.2	44.7	38.9	35.1	29.7
4 最大連続トルク時の回転数	rpm	12600	11800	10600	8520	7790	8260	7130	7480	7010	7000	8040	6940	7870	8890	8020
5 最大連続トルク	mNm	0.194	0.329	0.719	1.06	1.23	1.27	1.28	1.25	1.26	1.25	1.21	1.22	1.21	1.2	1.19
6 最大連続電流	A	0.72	0.72	0.72	0.72	0.659	0.588	0.481	0.39	0.316	0.252	0.199	0.186	0.157	0.139	0.119
7 停動トルク	mNm	4.07	3.25	3.33	3.19	3.3	3.56	3.26	3.25	3.16	3.12	3.28	3.01	3.23	3.51	3.22
8 起動電流	A	5.2	3.4	2.26	1.67	1.41	1.32	0.989	0.814	0.639	0.506	0.429	0.368	0.335	0.321	0.254
9 最大効率	%	49	44	45	44	45	46	45	45	44	44	45	43	44	46	44
モータ固有値																
10 端子間抵抗	Ω	0.231	0.441	1.06	1.8	2.56	3.18	4.85	7.37	11.3	17.8	28	32.6	44.8	56.1	78.8
11 端子間インダクタンス	mH	0.006	0.009	0.022	0.036	0.054	0.072	0.108	0.158	0.243	0.377	0.579	0.661	0.921	1.19	1.59
12 トルク定数	mNm/A	0.782	0.956	1.48	1.91	2.35	2.69	3.3	4	4.95	6.17	7.64	8.17	9.64	10.9	12.7
13 回転数定数	rpm/V	12200	9990	6470	5000	4070	3550	2890	2390	1930	1550	1250	1170	990	872	753
14 回転数/トルク勾配	rpm/mNm	3600	4610	4660	4700	4440	4190	4250	4410	4390	4460	4570	4660	4600	4470	4680
15 機械的時定数	ms	13.5	14	14.1	14.2	14.1	14	14	14.1	14.2	14.2	14.3	14.3	14.3	14.2	14.4
16 ロータ慣性モーメント	gcm ²	0.358	0.291	0.29	0.288	0.303	0.318	0.315	0.306	0.308	0.304	0.3	0.293	0.297	0.303	0.294

仕様	運転範囲	説明
熱データ		
17 熱抵抗 (ハウジング/周囲間)	46 K/W	<div style="display: flex; align-items: center;"> <div style="margin-left: 10px;"> <p>連続運転範囲 熱抵抗が上の表の値 (17および18行目) である場合、周囲温度が25°Cで連続運転中に巻線最高許容温度に達する = 温度制限。</p> <p>短時間運転 短期間の過負荷 (断続) 運転</p> <p>定格出力</p> </div> </div>
18 熱抵抗 (巻線/ハウジング間)	14 K/W	
19 熱時定数 (巻線)	5.18 s	
20 熱時定数 (モータ)	231 s	
21 使用温度範囲	-20...+85°C	
22 最高巻線許容温度	+125°C	
機械的データ (焼結スリーブベアリング)		
23 最大許容回転数	16000 rpm	
24 スラストがた	0.05 - 0.15 mm	
25 ラジアルがた	0.014 mm	
26 最大スラスト荷重 (ダイナミック)	0.8 N	
27 最大挿入力 (スタティック)	15 N	
28 最大ラジアル荷重 (フランジから5 mm)	1.4 N	
その他の仕様		
29 永久磁石磁極ペア数	1	maxonモジュラーシステム 詳細はカタログ34ページ
30 コミュテータ・セグメント数	7	
31 モータ質量	15 g	

表の値は公称値。
数値の説明72ページ

適合可能な電子回路:
 注意事項 ページ 34
 ESCON Module 24/2 486
 ESCON 36/2 DC 486