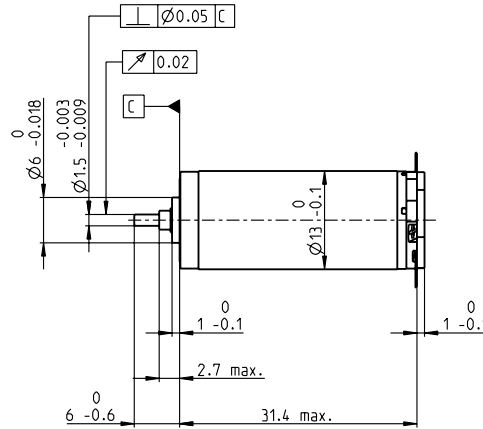
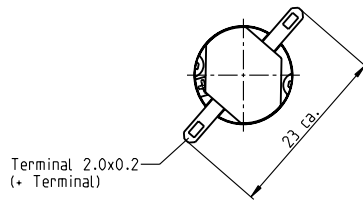


# RE 13 Ø13 mm, 貴金属ブラシ、2.5 W

RE



M 1:1

- 標準在庫製品
- 標準製品
- 特別仕様製品 (受注生産)

型式番号

フランジネジなし、片軸

モータデータ		118461	118462	118463	118464	118465	118466	118467	118468	118469	118470	118471	118472	118473	118474	118475
<b>公称電圧時のデータ</b>																
1 公称電圧	V	2.4	3	3	3.6	4.8	4.8	6	7.2	8	10	12	15	15	18	24
2 無負荷回転数	rpm	10600	12200	10700	10800	11400	10100	11400	11400	10900	11400	11000	11100	10300	10600	11500
3 無負荷電流	mA	51.5	50.8	42	35.5	28.8	24.4	23	19.2	16.1	13.8	11	8.87	7.98	6.9	5.82
4 最大連続トルク時の回転数	rpm	9160	10500	8490	8050	7890	6430	7660	7730	7320	7790	7390	7470	6620	6920	7800
5 最大連続トルク	mNm	1.44	1.56	1.8	2.16	2.76	2.87	2.81	2.86	2.98	2.9	2.89	2.9	2.88	2.9	2.84
6 最大連続電流	A	0.72	0.72	0.72	0.72	0.72	0.664	0.586	0.497	0.443	0.363	0.291	0.235	0.217	0.187	0.149
7 停動トルク	mNm	9.95	10.2	8.34	8.25	8.81	7.78	8.51	8.84	9.1	9.15	8.77	8.9	8.13	8.44	8.87
8 起動電流	A	4.63	4.42	3.15	2.63	2.22	1.74	1.72	1.48	1.31	1.11	0.856	0.699	0.592	0.526	0.451
9 最大効率	%	80	80	79	78	79	78	79	79	79	79	79	79	78	79	79
<b>モータ固有値</b>																
10 端子間抵抗	Ω	0.519	0.679	0.951	1.37	2.16	2.75	3.5	4.85	6.11	9.03	14	21.5	25.3	34.2	53.2
11 端子間インダクタンス	mH	0.021	0.025	0.032	0.046	0.073	0.092	0.114	0.164	0.223	0.316	0.485	0.749	0.87	1.19	1.79
12 トルク定数	mNm/A	2.15	2.31	2.65	3.14	3.97	4.46	4.96	5.95	6.94	8.27	10.2	12.7	13.7	16	19.7
13 回転数定数	rpm/V	4440	4130	3610	3040	2410	2140	1930	1600	1380	1160	932	750	696	595	485
14 回転数/トルク勾配	rpm/mNm	1070	1210	1300	1330	1310	1320	1360	1310	1210	1260	1270	1260	1280	1270	1310
15 機械的時定数	ms	7.65	7.55	7.45	7.37	7.28	7.27	7.28	7.23	7.16	7.2	7.21	7.21	7.21	7.22	7.27
16 ロータ慣性モーメント	gcm <sup>2</sup>	0.681	0.596	0.548	0.53	0.53	0.526	0.512	0.528	0.565	0.545	0.541	0.544	0.536	0.543	0.529

仕様	運転範囲	説明
<b>熱データ</b> 17 熱抵抗 (ハウジング/周囲間) 33 K/W 18 熱抵抗 (巻線/ハウジング間) 7.0 K/W 19 熱時定数 (巻線) 4.88 s 20 熱時定数 (モータ) 229 s 21 使用温度範囲 -20...+65°C 22 最高巻線許容温度 +85°C  <b>機械的データ (焼結スリーブベアリング)</b> 23 最大許容回転数 19000 rpm 24 スラストがた 0.05 - 0.15 mm 25 ラジアルがた 0.014 mm 26 最大スラスト荷重 (ダイナミック) 0.8 N 27 最大挿入力 (スタティック) 15 N 28 最大ラジアル荷重 (フランジから5 mm) 1.4 N  <b>その他の仕様</b> 29 永久磁石磁極ペア数 1 30 コミュテータ・セグメント数 7 31 モータ質量 21 g	<b>118471</b> 	<p><b>連続運転範囲</b> 熱抵抗が上の表の値 (17および18行目) である場合、周囲温度が25°Cで連続運転中に巻線最高許容温度に達する = 温度制限。</p> <p><b>短時間運転</b> 短時間の過負荷 (断続) 運転</p> <p><b>定格出力</b></p>

maxonモジュラシステム

詳細はカタログ34ページ

- 適合可能な電子回路:  
 注意事項 ページ 34  
 ESCON Module 24/2 486  
 ESCON 36/2 DC 486  
 ESCON Module 50/5 487  
 ESCON 50/5 489

表の値は公称値。  
 数値の説明72ページ