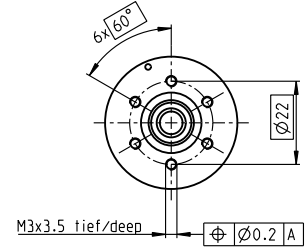
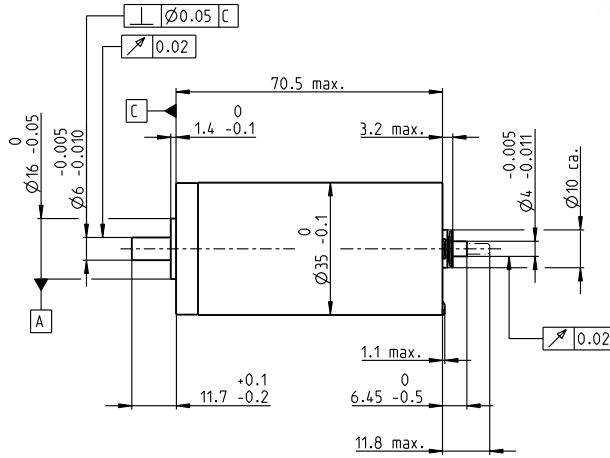
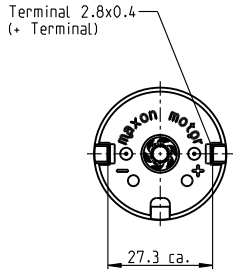


DCX 35 L グラファイトブラシ DCモータ Ø35 mm

DCX

基本データ: 80/120 W, 138 mNm, 12300 rpm



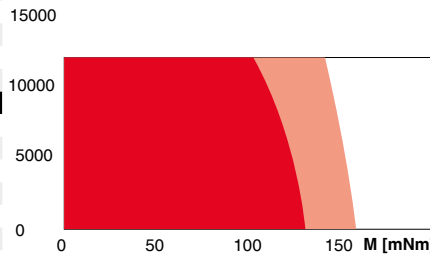
M 1:2

モータデータ

1. 公称電圧	V	12	18	24	36	48	60
2. 無負荷回転数	rpm	8130	7200	7720	7940	6670	7690
3. 無負荷電流	mA	320	177	146	101	58.6	57.5
4. 最大連続トルク時の回転数	rpm	7610	6640	7160	7410	6140	7160
5. 最大連続トルク	mNm	77.7	120	121	128	138	132
6. 最大連続電流	A	6.00	5.32	4.26	3.07	2.08	1.84
7. 停動トルク	mNm	2080	1980	2030	2160	1860	2050
8. 起動電流	A	152	84.8	69.3	50.3	27.3	27.7
9. 最大効率	%	85	88	89	90	90	90
10. 端子間抵抗	Ω	0.079	0.212	0.346	0.716	1.76	2.16
11. 端子間インダクタンス	mH	0.026	0.077	0.121	0.260	0.658	0.776
12. トルク定数	mNm/A	13.7	23.4	29.3	42.9	68.3	74.1
13. 回転数定数	rpm/V	699	408	326	223	140	129
14. 回転数/トルク勾配	rpm/mNm	4.04	3.70	3.86	3.72	3.61	3.76
15. 機械的時定数	ms	4.21	3.97	3.91	3.84	3.76	3.75
16. ロータ慣性モーメント	gcm ²	99.5	102	96.6	98.7	99.5	95.2

熱データ

17. 熱抵抗 (ハウジング/周囲間)	K/W	6.98	n [rpm] 巻線 36 V	
18. 熱抵抗 (巻線/ハウジング間)	K/W	2.1		
19. 熱時定数 (巻線)	s	43.9		
20. 熱時定数 (モータ)	s	1030		
21. 使用温度範囲	°C	-40...+100		
22. 最高巻線許容温度	°C	155		



■ 連続運転範囲
 ■ 熱抵抗 R_{th2} 50%
 □ 短時間運転範囲

機械的データ (ボールベアリング)

23. 最大許容回転数	rpm	12300
24. スラストがた	mm	0..0.1
プリロード	N	7
25. ラジアルがた	mm	0.02
26. 最大スラスト荷重 (ダイナミック)	N	7
27. 最大挿入力 (スタティック) (シャフト支持)	N	22.6
28. 最大ラジアル荷重 [フランジからmm]	N	2510
	N	65.3 [5]

その他の仕様

29. 永久磁石磁極ペア数		1
30. コミュテータ・セグメント数		11
31. モータ質量	g	385
32. 標準騒音レベル	dBA	48

maxonモジュラーシステム

詳細はカタログ32ページ

maxon gear	段数	maxon sensor	maxon motor control
351_GPX 37 A	1-2	433_ENX 10 EASY	487_ESCON Module 50/5
352_GPX 37 LN/LZ	1-2	433_ENX 10QUAD	488_ESCON Module 50/8 HE
353_GPX 42 C	1-4	434_ENX 10 EASY XT	489_ESCON 50/5
353_GPX 42 UP	1-4	436_ENX 16 EASY	489_ESCON 70/10
		437_ENX 16 EASY XT	495_EPOS4 Micro 24/5
		438_ENX 16 EASY Abs.	496_EPOS4 Mod./Comp. 50/5
		439_ENX 16 EASY Abs. XT	497_EPOS4 Comp. 24/5 3-axes
		443_ENX 16 RIO	497_EPOS4 Mod./Comp. 50/8
		470_ENC AEDL 5810	501_EPOS4 50/5
		471_ENC 30 HEDS 5540	501_EPOS4 70/15
		477_ENC 30 HEDL 5540	504_EPOS2 P 24/5

カスタマイズ

ベアリング: プリロードされたボールベアリング
 整流: グラファイトブラシ
 フランジ前部/後部: 準フランジ/カスタマイズ可能フランジ/フランジなし
 シャフト前部/後部: 長さ/直径/フラット
 電気接続: 端子またはケーブル/接続方向/ケーブル長/コネクタのタイプ