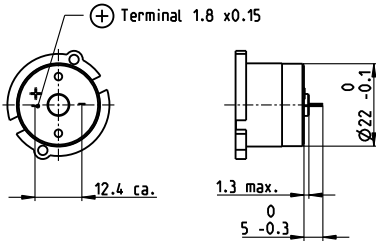


# DCタコ DCT 22 0.52 Volt

sensor



## 重要事項

- maxon方式コアレスロータ付タコ
- 貴金属ブラシ/コミュテータ
- 全慣性モーメントの確定にはモータとタコの慣性モーメントを加算。
- 取付面から見て軸回転方向がCWのとき、タコ出力は+端子に正電圧
- タコ端子には高インピーダンス接続を推奨。
- タコ電流は低く抑えること。
- 共振周波数はモータ/タコ・ロータシステムに関連。

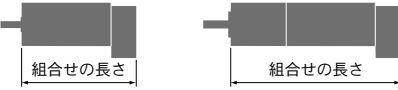
- 標準在庫製品
- 標準製品
- 特別仕様製品 (受注生産)

## 型式番号

118909	118910
--------	--------

## タイプ

モータ軸直径 (mm)	3	4
-------------	---	---



## maxon モジュラーシステム

+ モータ	ページ	+ ギアヘッド	ページ	組合せの長さ [mm] / ● ギアヘッド参照
RE 25	134/136			76.8
RE 25	134/136	GP 26, 0.75 - 4.5 Nm	381	●
RE 25	134/136	GP 32, 0.75 - 4.5 Nm	383/384	●
RE 25	134/136	GP 32, 1.0 - 6.0 Nm	387	●
RE 25	134/136	GP 32, 1.0 - 4.5 Nm	394	●
RE 25	134/136	GP 32 S	416-421	●
RE 25, 20 W	135			65.3
RE 25, 20 W	135	GP 22, 0.5 - 1.0 Nm	374	●
RE 25, 20 W	135	GP 26, 0.75 - 4.5 Nm	381	●
RE 25, 20 W	135	GP 32, 0.75 - 4.5 Nm	383/384	●
RE 25, 20 W	135	GP 32, 0.75 - 6.0 Nm	387	●
RE 25, 20 W	135	KD 32, 1.0 - 4.5 Nm	394	●
RE 25, 20 W	135	GP 32 S	416-421	●
RE 35, 90 W	139			89.1
RE 35, 90 W	139	GP 32, 0.75 - 6.0 Nm	383-390	●
RE 35, 90 W	139	GP 32, 4.0 - 8.0 Nm	391	●
RE 35, 90 W	139	GP 42, 3.0 - 15 Nm	396	●
RE 35, 90 W	139	GP 32 S	416-421	●

## テクニカルデータ

出力電圧 / 1000 rpm	0.52 V	最大推奨電流	10 mA
タコ・ロータ抵抗	37.7 Ω	出力電圧誤差	± 15%
標準 ピーク・ツー・ピーク・リップル	≤ 6%	ロータ慣性モーメント (タコのみ)	< 3 gcm <sup>2</sup>
リップル数 / 回転	14	(134 - 136 ページのモータとの組み合わせ)	> 2 kHz
リアリティ 500 - 5000 rpm 無負荷時	± 0.2%	139ページのモータとの組み合わせ	> 4.5 kHz
リアリティ 負荷時 10 kΩ	± 0.7%	使用温度範囲	-20 ... +65 °C
回転方向出力電圧偏差	± 0.1%		
EMF (磁石) 温度係数	-0.02%/°C	オプション: ハンダ端子の代わりにリード線	
コイル抵抗温度係数	+0.4%/°C		

## 接続例

