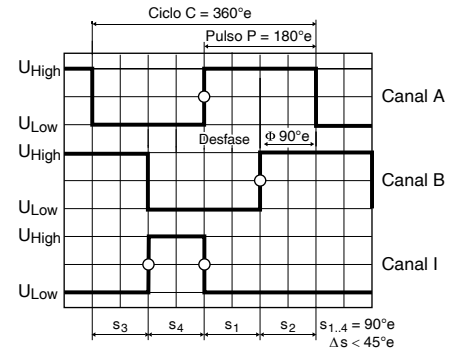
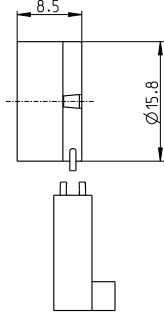


# Encoder 16 EASY XT 128-1024 Imp., 3 canales, con line driver RS 422



sensor

Sentido de rotación cw (Definición cw P. 68)

- Programa Stock
- Programa Estándar
- Programa Especial (previo encargo)

Referencia						
584776	606052	577614	542079	577671	530965	

Tipo (provisionales)	584776	606052	577614	542079	577671	530965
Número de pulsos por vuelta	128	256	500	512	1000	1024
Número de canales	3	3	3	3	3	3
Máx. frecuencia de funcionamiento (kHz)	1600	1600	1600	1600	1600	1600
Máx. velocidad (rpm)	30000	30000	30000	30000	30000	30000
Desfase $\Phi$ (°e)	90 ± 45	90 ± 45	90 ± 60	90 ± 45	90 ± 80	90 ± 70
Anchura de pulso index (°e)	90 ± 45	90 ± 45	90 ± 60	90 ± 45	90 ± 80	90 ± 70



Sistema Modular maxon										
+ Motor	Página	+ Reductor	Página	+ Freno	Página	Longitud total [mm] / • ver reductor				
EC-4pole 22, 90 W	247					60.8	60.8	60.8	60.8	60.8
EC-4pole 22, 90 W	247	GP 22, 2.0 - 3.4 Nm	378			•	•	•	•	•
EC-4pole 22, 90 W	247	GP 32, 1.0 - 6.0 Nm	388			•	•	•	•	•
EC-4pole 22, 90 W	247	GP 32 S	416-421			•	•	•	•	•
EC-4pole 22, 120 W	248					78.2	78.2	78.2	78.2	78.2
EC-4pole 22, 120 W	248	GP 22, 2.0 - 3.4 Nm	378			•	•	•	•	•
EC-4pole 22, 120 W	248	GP 32, 1.0 - 6.0 Nm	388			•	•	•	•	•
EC-4pole 22, 120 W	248	GP 32 S	416-421			•	•	•	•	•
EC-4pole 30, 100 W	249					60.9	60.9	60.9	60.9	60.9
EC-4pole 30, 100 W	249	GP 32, 4.0 - 8.0 Nm	391			•	•	•	•	•
EC-4pole 30, 100 W	249	GP 42, 3.0 - 15.0 Nm	397			•	•	•	•	•
EC-4pole 30, 100 W	249			AB 20	516	97.3	97.3	97.3	97.3	97.3
EC-4pole 30, 100 W	249	GP 32, 4.0 - 8.0 Nm	391	AB 20	516	•	•	•	•	•
EC-4pole 30, 100 W	249	GP 42, 3.0 - 15.0 Nm	397	AB 20	516	•	•	•	•	•
EC-4pole 30, 200 W	251					77.9	77.9	77.9	77.9	77.9
EC-4pole 30, 200 W	251	GP 32, 4.0 - 8.0 Nm	391			•	•	•	•	•
EC-4pole 30, 200 W	251	GP 42, 3.0 - 15.0 Nm	397			•	•	•	•	•
EC-4pole 30, 200 W	251			AB 20	516	114.3	114.3	114.3	114.3	114.3
EC-4pole 30, 200 W	251	GP 32, 4.0 - 8.0 Nm	391	AB 20	516	•	•	•	•	•
EC-4pole 30, 200 W	251	GP 42, 3.0 - 15.0 Nm	397	AB 20	516	•	•	•	•	•
EC-i 30, 30 W	258					53.7	53.7	53.7	53.7	53.7
EC-i 30, 30 W	258	GP 32, 1.0 - 6.0 Nm	388			•	•	•	•	•
EC-i 30, 30 W	258	GP 32 S	416-421			•	•	•	•	•
EC-i 30, 45 W	259					53.7	53.7	53.7	53.7	53.7
EC-i 30, 45 W	259	GP 32, 1.0 - 6.0 Nm	388			•	•	•	•	•
EC-i 30, 45 W	259	GP 32 S	416-421			•	•	•	•	•

**Datos técnicos**

Tensión de alimentación  $V_{CC}$  5 V ± 10%

Consumo de corriente nominal 22 mA

Señal de salida EIA Standard RS 422

Rango de temperaturas -55...+125°C

Momento de la inercia de la rueda de código ≤ 0.09 gcm<sup>2</sup>

Corriente de salida por canal ± 20 mA

Histéresis 0.17 °m

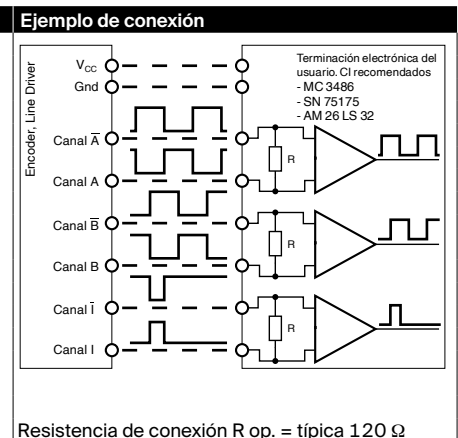
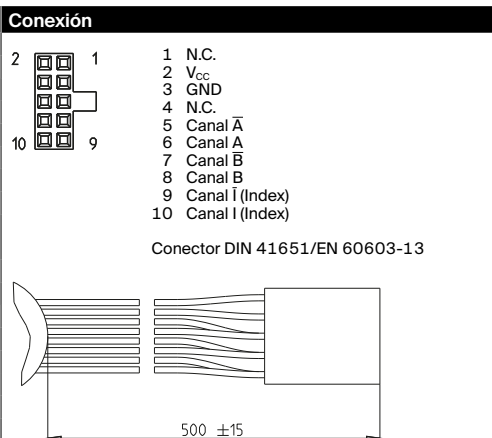
Longitud mínima de estado s 125 ns

Tiempos de subida y bajada de señal (típico a  $C_L = 200$  pF,  $R_L = 100$  Ω) 10 ns

El ángulo 0 está sincronizado con la fase de conmutación del bobinado 1 (corresponde a la señal Hall 1 en los motores con sensores Hall, conmutación en bloque). Ver página 46.

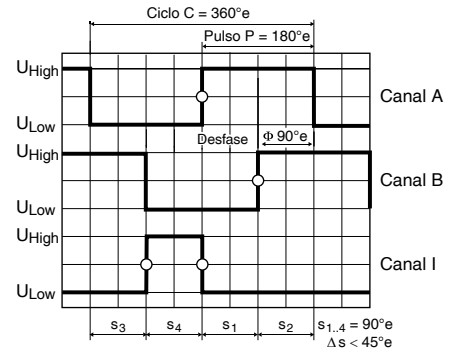
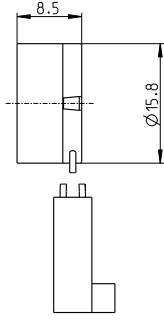
Más información en la sección «Descargas» de la tienda online.

La señal del canal index I es sincronizada con el canal A y con el B.



# Encoder 16 EASY 128-1024 Imp., 3 canales, con line driver RS 422

sensor



Sentido de rotación cw (Definición cw P. 68)

- Programa Stock
- Programa Estándar
- Programa Especial (previo encargo)

Referencia						
584776	606052	577614	542079	577671	530965	

Tipo (provisionales)	584776	606052	577614	542079	577671	530965
Número de pulsos por vuelta	128	256	500	512	1000	1024
Número de canales	3	3	3	3	3	3
Máx. frecuencia de funcionamiento (kHz)	1600	1600	1600	1600	1600	1600
Máx. velocidad (rpm)	30000	30000	30000	30000	30000	30000
Desfase $\Phi$ (°e)	90 ± 45	90 ± 45	90 ± 60	90 ± 45	90 ± 80	90 ± 70
Anchura de pulso index (°e)	90 ± 45	90 ± 45	90 ± 60	90 ± 45	90 ± 80	90 ± 70



Sistema Modular maxon						
+ Motor	Página	+ Reductor	Página	+ Freno	Página	Longitud total [mm] / • ver reductor
EC-i 30, 50 W	260					75.7 75.7 75.7 75.7 75.7 75.7
EC-i 30, 50 W	260	GP 32, 1.0 - 6.0 Nm	388			• • • • • •
EC-i 30, 50 W	260	GP 32 S	416-421			• • • • • •
EC-i 30, 75 W	261					75.7 75.7 75.7 75.7 75.7 75.7
EC-i 30, 75 W	261	GP 32, 1.0 - 6.0 Nm	388			• • • • • •
EC-i 30, 75 W	261	GP 32 S	416-421			• • • • • •
EC-i 40, 50 W	262-263					37.7 37.7 37.7 37.7 37.7 37.7
EC-i 40, 50 W	262	GP 32, 1.0 - 6.0 Nm	388			• • • • • •
EC-i 40, 50 W	262	GP 32 S	416-421			• • • • • •
EC-i 40, 50 W	262-263	GP 42, 3.0 - 15.0 Nm	396			• • • • • •
EC-i 40, 70 W	264-265					47.7 47.7 47.7 47.7 47.7 47.7
EC-i 40, 70 W	264	GP 32, 1.0 - 6.0 Nm	388			• • • • • •
EC-i 40, 70 W	264	GP 32 S	416-421			• • • • • •
EC-i 40, 70 W	264-265	GP 42, 3.0 - 15.0 Nm	396			• • • • • •
EC-i 40, 100 W	266					67.7 67.7 67.7 67.7 67.7 67.7
EC-i 40, 100 W	266	GP 42, 3.0 - 15.0 Nm	396			• • • • • •
EC-i 40, 130 W	267					102.5 102.5 102.5 102.5 102.5 102.5
EC-i 40, 130 W	267	GP 42, 3.0 - 15.0 Nm	396			• • • • • •
EC-i 52, 180 W	268					93.7 93.7 93.7 93.7 93.7 93.7
EC-i 52, 180 W	268	GP 52, 4.0 - 30.0 Nm	401			• • • • • •
EC-i 52, 200 W	269					123.7 123.7 123.7 123.7 123.7 123.7
EC-i 52, 200 W	269	GP 52, 4.0 - 30.0 Nm	401			• • • • • •
EC-i 52, 250 W	270					93.7 93.7 93.7 93.7 93.7 93.7
EC-i 52, 420 W	271					93.7 93.7 93.7 93.7 93.7 93.7

**Datos técnicos**

Tensión de alimentación  $V_{cc}$  5 V ± 10%

Consumo de corriente nominal 22 mA

Señal de salida EIA Standard RS 422

Rango de temperaturas -40...+100°C

Momento de la inercia de la rueda de código ≤ 0.09 gcm<sup>2</sup>

Corriente de salida por canal ± 20 mA

Histéresis 0.17 °m

Longitud mínima de estado s 125 ns

Tiempos de subida y bajada de señal (típico a  $C_L = 200$  pF,  $R_L = 100$  Ω) 20 ns

El ángulo 0 está sincronizado con la fase de conmutación del bobinado 1 (corresponde a la señal Hall 1 en los motores con sensores Hall, conmutación en bloque). Ver página 46.

Más información en la sección «Descargas» de la tienda online.

La señal del canal index I es sincronizada con el canal A y con el B.

