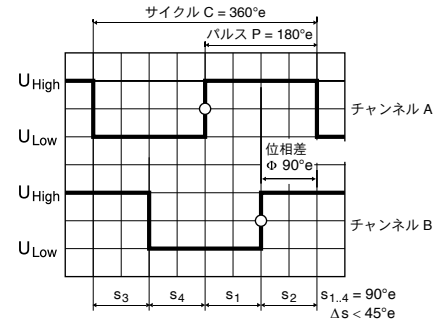
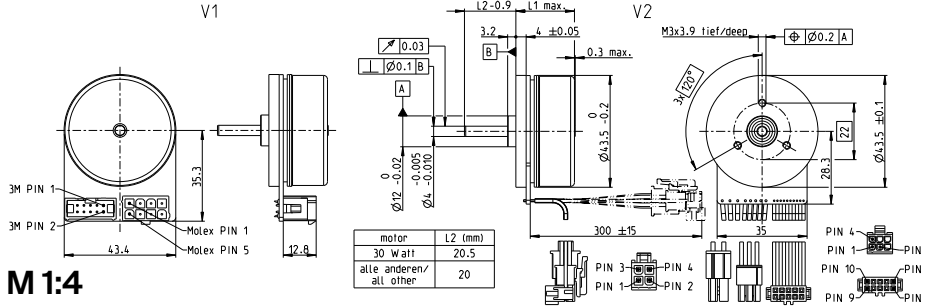


エンコーダ MILE 256-2048 カウント、2 チャンネル、ラインドライバ

モータ内蔵タイプ

sensor



CW (時計回り) 時 (CW詳細は68ページ参照)

- 標準在庫製品
- 標準製品
- 特別仕様製品 (受注生産)

型式番号

V1 コネクタ・バージョン
V2 コネクタ付きケーブル・バージョン

673024	673025	673026	673027
673028	673029	673030	673031

タイプ

カウント/回転	256	512	1024	2048
チャンネル数	2	2	2	2
最大周波数 (kHz)	1000	1000	1000	1000
最大許容回転数 (rpm)	10 000	10 000	10 000	10 000



maxon モジュラーシステム

+ モータ	ページ	+ ギアヘッド	ページ	+ ブレーキ	ページ	組合せの長さ [mm] / ギアヘッド参照			
EC 45 flat, 30 W, A	285					18.6	18.6	18.6	18.6
EC 45 flat, 30 W, A	285	GP 42, 3 - 15 Nm	398			●	●	●	●
EC 45 flat, 30 W, A	285	GS 45, 0.5 - 2.0 Nm	400			●	●	●	●
EC 45 flat, 50 W, A	286					22.6	22.6	22.6	22.6
EC 45 flat, 50 W, A	286	GP 42, 3 - 15 Nm	398			●	●	●	●
EC 45 flat, 50 W, A	286	GS 45, 0.5 - 2.0 Nm	400			●	●	●	●
EC 45 flat, 70 W, A	289					28.4	28.4	28.4	28.4
EC 45 flat, 70 W, A	289	GP 42, 3 - 15 Nm	398			●	●	●	●
EC 45 flat, 70 W, A	289	GS 45, 0.5 - 2.0 Nm	400			●	●	●	●
EC 45 flat, 60 W, A	287					22.8	22.8	22.8	22.8
EC 45 flat, 60 W, A	287	GP 42, 3 - 15 Nm	398			●	●	●	●
EC 45 flat, 60 W, A	287	GS 45, 0.5 - 2.0 Nm	400			●	●	●	●
EC 45 flat, 90 W, A	288					28.8	28.8	28.8	28.8
EC 45 flat, 90 W, A	288	GP 42, 3 - 15 Nm	398			●	●	●	●
EC 45 flat, 90 W, A	288	GS 45, 0.5 - 2.0 Nm	400			●	●	●	●
EC 45 flat, 80 W, A	290					27.8	27.8	27.8	27.8
EC 45 flat, 80 W, A	290	GP 42, 3 - 15 Nm	398			●	●	●	●
EC 45 flat, 80 W, A	290	GS 45, 0.5 - 2.0 Nm	400			●	●	●	●
EC 45 flat, 120 W, A	291					33.8	33.8	33.8	33.8
EC 45 flat, 120 W, A	291	GP 42, 3 - 15 Nm	398			●	●	●	●
EC 45 flat, 120 W, A	291	GS 45, 0.5 - 2.0 Nm	400			●	●	●	●

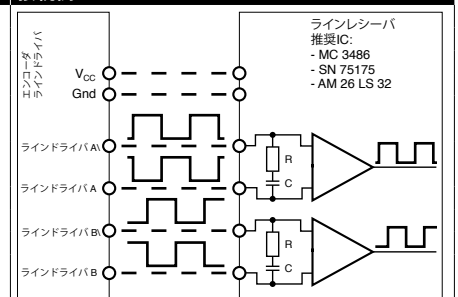
テクニカルデータ

電源電圧 V _{cc}	5 V ± 10%
消費電流 (標準値)	15 mA
出力信号	CMOSコンパチブル
ステート長さ s _n , 90°e (1000 rpm)	45...135°e
信号立ち上がり時間 (標準値, C _L = 25 pF, R _L = 1 kΩ, 25°C)	100 ns
信号立ち下がり時間 (標準値, C _L = 25 pF, R _L = 1 kΩ, 25°C)	100 ns
使用温度範囲	-40...100°C
コード・ホイール慣性モーメント	≤ 3.5 gcm ²
出力電流/チャンネル	最大 4 mA
ホールセンサのオープンコレクタ出力	
内蔵 プルアップ抵抗	10 kΩ ± 20%
ホールセンサ回路は49ページ参照	

ピン配置

接続 V1		接続 V2	
モータ + センサ		センサ (AWG 24)	
Pin 1	ホールセンサ 1	Pin 1	ホールセンサ 1
Pin 2	ホールセンサ 2	Pin 2	ホールセンサ 2
Pin 3	V _{Hall} 4.5...18 VDC	Pin 3	ホールセンサ 3
Pin 4	モータ巻線 3	Pin 4	GND
Pin 5	ホールセンサ 3	Pin 5	V _{Hall} 4.5...18 VDC
Pin 6	GND	Pin 6	N.C.
Pin 7	モータ巻線 1	Pin 7	モータ巻線 1
Pin 8	モータ巻線 2	Pin 8	モータ巻線 2
エンコーダ		エンコーダ (AWG 28)	
Pin 1	N.C.	Pin 1	N.C.
Pin 2	V _{cc}	Pin 2	V _{cc}
Pin 3	GND	Pin 3	GND
Pin 4	N.C.	Pin 4	N.C.
Pin 5	チャンネル A	Pin 5	チャンネル A
Pin 6	チャンネル B	Pin 6	チャンネル B
Pin 7	チャンネル A	Pin 7	チャンネル A
Pin 8	チャンネル B	Pin 8	チャンネル B
Pin 9	接続しないでください	Pin 9	接続しないでください
Pin 10	接続しないでください	Pin 10	接続しないでください
適合コネクタ:		適合コネクタ:	
39-28-1083 Molex		43025-600 Molex	
DIN 41651/EN 60603-13		39-01-2040 Molex	
		DIN 41651/EN 60603-13	

接続例



製品詳細情報の入手は
maxon オンラインショップの“ダウンロード”から。

終端抵抗 R = 120 Ω (typ.)
コンデンサ C ≥ 0.1 nF (ライン1mあたり)