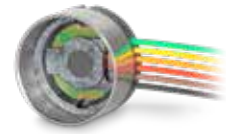


ENX 16 EASY Absolute XT

Encoder Ø16 mm, 4096 posiciones, monovuelta



ENX

Datos de referencia		EASY Absolute diferencial
Pasos por revolución		4096
Resolución (bit single turn)		12
Longitud del encoder L máx. ¹	mm	9.0
Temperatura ambiente	°C	-55 ... +125
Peso	g	7

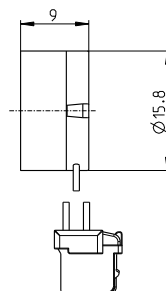
Criterios de selección		EASY Absolute diferencial
Detección de velocidad y sentido de giro		■
Regulación de posición y velocidad de giro		■
Diseño compacto y robusto		■
Alta resolución		■
Económico		▲

■ apto ▲ condicionalmente apto ● no apto

Especificaciones		EASY Absolute diferencial
Tensión de alimentación Vcc	V	5 ±0.25
Consumo de corriente nominal	mA	22
Máx. velocidad	rpm	30 000
Conector		<p>Regleta de 10 polos de 1.5 mm Molex Clik-Mate (503154)</p> <p>Pin 1 Sin conectar Pin 2 Sin conectar Pin 3 Sin conectar Pin 4 Sin conectar Pin 5 CLK Pin 6 CLK\ Pin 7 Data Pin 8 Data\ Pin 9 GND Pin 10 V_{cc}</p> <p>Señales de salida: norma EIA RS 422 Corriente de salida por canal: ± 20 mA</p> 

Configuración		EASY Absolute diferencial
Protocolo de señal		BiSS-C, SSI
Longitud de cable	mm	500, 1000
Alineación de la salida de cable respecto al motor (retícula)°		15

Sistema modular maxon	Página	Dimensiones de la configuración estándar	M 3:4	Notas
maxon DC motor				
DCX 16 S	83-84			¹ Al adosar a motores DCX: inclusive placa intermedia de 2-4 mm de grosor.
DCX 16 L	85-86			
DCX 19 S	87-88			
DCX 22 S	89-90			
DCX 22 L	91-92			
DCX 26 L	93-94			
DCX 32 L	95			
DCX 35 L	96			



Disponibles también en combinación con motores brushless (véase la página 455-456)

xdrives.maxongroup.com