

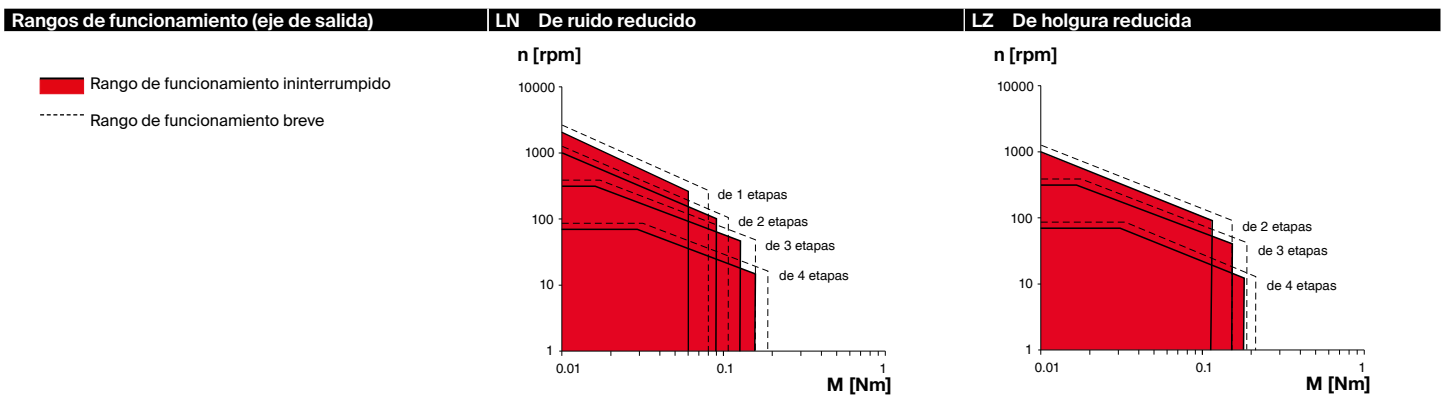
# GPX 12

## Reductor planetario $\varnothing 12$ mm



GPX

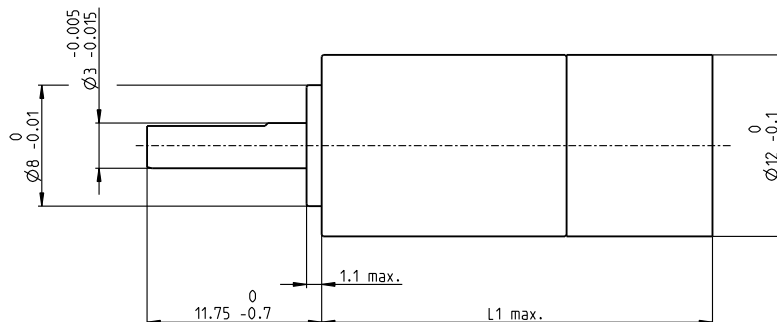
Datos de referencia	LN De ruido reducido	LZ De holgura reducida
Máx. potencia transmitible	W 1.6	1
Máx. par en continuo	Nm 0.14	0.2
Máx. velocidad de entrada recomendada	rpm 16 000	16 000
Temperatura ambiente	°C -40 ... +85	-40 ... +100
Rodamiento del eje de salida	Rodamientos a bolas	Rodamientos a bolas
Nivel de ruido típico	dBA -5 para configuración estándar	



Especificaciones	LN Con ruido reducido				LZ Con huelgo reducido			
	1	2	3	4	2	3	4	
Número de etapas	1	2	3	4	2	3	4	
Máx. potencia transmitible en continuo	W 1.6	0.8	0.40	0.20	1.0	0.50	0.25	
Máx. potencia transmitible intermitente	W 2.0	1.00	0.50	0.25	1.25	0.65	0.30	
Máx. par en continuo	Nm 0.06	0.09	0.11	0.14	0.11	0.14	0.17	
Máx. par intermitente	Nm 0.08	0.11	0.14	0.18	0.14	0.18	0.21	
Máx. velocidad de entrada en continuo	rpm 16000	16000	16000	16000	16000	16000	16000	
Máx. velocidad de entrada intermitente	rpm 20000	20000	20000	20000	20000	20000	20000	
Máx. rendimiento	% 90	80	75	65	80	75	65	
Holgura media del reductor sin carga	° 1.2	1.5	1.8	2.1	1.35	1.6	1.8	
Carga axial máx. (dinámica)	N 20	20	20	20	20	20	20	
Carga radial máx., a 5 mm de la brida	N 30	35	50	50	35	50	50	
Longitud del reductor L1 <sup>1</sup>	mm 15.5	20.4	25.2	30.1	20.4	25.2	30.1	
Peso	g 11	14	17	19	14	17	19	

Configuración	LN Con ruido reducido				LZ Con huelgo reducido			
	1	2	3	4	2	3	4	
Número de etapas	1	2	3	4	2	3	4	
Relación de reducción	X:1 3.9, 5.3	16, 21, 26, 28, 35	62, 83, 103, 111, 138, 150, 172, 186, 231	243, 326, 406, 439, 546, 590, 679, 734, 794, 913, 987, 1135, 1227, 1526	16, 21, 26, 28, 35	62, 83, 103, 111, 138, 150, 172, 186, 231	243, 326, 406, 439, 546, 590, 679, 734, 794, 913, 987, 1135, 1227, 1526	
Reducción absoluta: (ver online)								
Tipo de reductor	Estándar/Versión cerámica/Con ruido reducido/Holgura reducida/High power							
Brida	Brida estándar/Brida configurable							
Eje	Longitud/Cara plana							

Sistema modular maxon	Página	Dimensiones	M 21
maxon DC motor N° de etapas [opc.]			
DCX 12 S	1-4	79	
DCX 12 L	1-4	80	



<sup>1</sup>Esta longitud puede variar en función de la configuración y del motor seleccionado. La longitud efectiva se calcula al final de cada configuración:

[gpx.maxongroup.com](http://gpx.maxongroup.com)