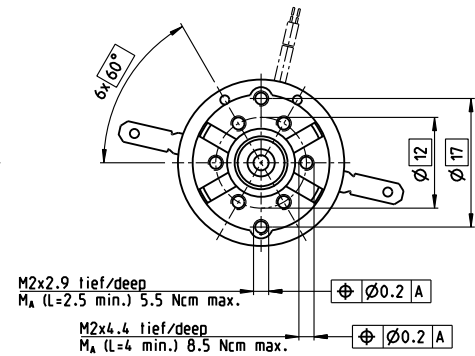
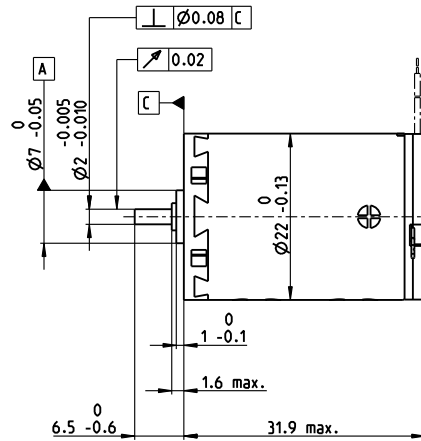
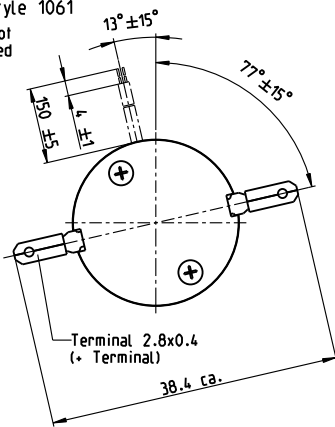


A-max 22 Ø22 mm, Escobillas de metal precioso CLL, 5 W

Kabel AWG 24/7
cable UL Style 1061
Kabel rot
cable red



A-max

M 1:1

- Programa Stock
- Programa Estándar
- Programa Especial (previo encargo)

Referencia

| | | | | | | | | | | | | |
|----------------|--------|--------|--------|--------|--------|--------|--------|--------|--------|--------|--------|--------|
| con terminales | 110117 | 110119 | 110120 | 110121 | 110122 | 110123 | 110124 | 110125 | 110126 | 110127 | 110128 | 110129 |
| con cables | 139838 | 218799 | 238798 | 202413 | 258367 | 137255 | 134267 | 134666 | 267423 | 137476 | 310003 | 342390 |

Datos del motor

| Valores a tensión nominal | | 6 | 9 | 9 | 12 | 12 | 15 | 18 | 24 | 30 | 36 | 48 | 48 |
|--|------------------|-------|-------|-------|-------|-------|-------|-------|-------|-------|-------|-------|-------|
| 1 Tensión nominal | V | 6 | 9 | 9 | 12 | 12 | 15 | 18 | 24 | 30 | 36 | 48 | 48 |
| 2 Velocidad en vacío | rpm | 9630 | 9970 | 8760 | 10400 | 9400 | 10300 | 9970 | 10700 | 10800 | 9800 | 9280 | 8370 |
| 3 Corriente en vacío | mA | 29.5 | 20.8 | 16.8 | 16.8 | 14.2 | 13.1 | 10.4 | 8.81 | 7.18 | 5.06 | 3.47 | 2.93 |
| 4 Velocidad nominal | rpm | 7390 | 7300 | 6100 | 7770 | 6700 | 7530 | 7220 | 7970 | 8070 | 7000 | 6420 | 5520 |
| 5 Par nominal (máx. par en continuo) | mNm | 4.81 | 6.22 | 6.3 | 6.24 | 6.18 | 6.1 | 6.05 | 6.02 | 5.98 | 5.94 | 5.83 | 5.9 |
| 6 Corriente nominal (máx. corriente en continuo) | A | 0.84 | 0.745 | 0.661 | 0.586 | 0.523 | 0.451 | 0.362 | 0.291 | 0.234 | 0.175 | 0.122 | 0.111 |
| 7 Par de arranque | mNm | 20.1 | 22.9 | 20.5 | 24.3 | 21.4 | 22.9 | 22 | 23.5 | 23.5 | 20.8 | 19 | 17.4 |
| 8 Corriente de arranque | A | 3.42 | 2.68 | 2.11 | 2.23 | 1.77 | 1.65 | 1.28 | 1.11 | 0.894 | 0.599 | 0.387 | 0.32 |
| 9 Máx. rendimiento | % | 83 | 84 | 83 | 84 | 83 | 83 | 83 | 83 | 83 | 83 | 82 | 82 |
| Características | | | | | | | | | | | | | |
| 10 Resistencia en bornes | Ω | 1.76 | 3.36 | 4.27 | 5.39 | 6.78 | 9.07 | 14 | 21.6 | 33.5 | 60.1 | 124 | 150 |
| 11 Inductancia en bornes | mH | 0.106 | 0.222 | 0.288 | 0.362 | 0.445 | 0.584 | 0.89 | 1.37 | 2.1 | 3.68 | 7.29 | 8.95 |
| 12 Constante de par | mNm/A | 5.9 | 8.55 | 9.73 | 10.9 | 12.1 | 13.9 | 17.1 | 21.2 | 26.2 | 34.8 | 48.9 | 54.3 |
| 13 Constante de velocidad | rpm/V | 1620 | 1120 | 981 | 875 | 790 | 689 | 558 | 450 | 364 | 274 | 195 | 176 |
| 14 Relación velocidad/par | rpm/mNm | 482 | 438 | 430 | 432 | 443 | 451 | 458 | 459 | 465 | 474 | 494 | 486 |
| 15 Constante de tiempo mecánica | ms | 20.5 | 19.8 | 19.7 | 19.7 | 19.8 | 20.2 | 20.1 | 20.2 | 20.3 | 20.3 | 20.5 | 20.4 |
| 16 Inercia del rotor | gcm ² | 4.07 | 4.32 | 4.37 | 4.36 | 4.26 | 4.27 | 4.2 | 4.2 | 4.16 | 4.09 | 3.97 | 4.01 |

Especificaciones

- Datos térmicos**
- 17 Resistencia térmica carcasa/ambiente 20 K/W
 - 18 Resistencia térmica bobinado/carcasa 6.0 K/W
 - 19 Constante de tiempo térmica del bobinado 10.2 s
 - 20 Constante de tiempo térmica del motor 31.3 s
 - 21 Temperatura ambiente -30...+65°C
 - 22 Máx. temperatura del bobinado +85°C

- Datos mecánicos (cojinete sinterizado)**
- 23 Máx. velocidad permitida 16000 rpm
 - 24 Juego axial 0.05 - 0.15 mm
 - 25 Juego radial 0.012 mm
 - 26 Carga axial máx. (dinámica) 1 N
 - 27 Máx. fuerza de empuje a presión (estática) 80 N
 - 28 Carga radial máx. a 5 mm de la brida 2.8 N

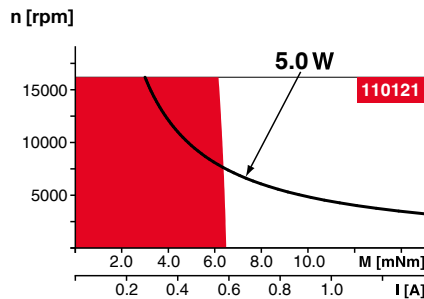
- Datos mecánicos (rodamiento a bolas)**
- 23 Máx. velocidad permitida 16000 rpm
 - 24 Juego axial 0.05 - 0.15 mm
 - 25 Juego radial 0.025 mm
 - 26 Carga axial máx. (dinámica) 3.3 N
 - 27 Máx. fuerza de empuje a presión (estática) 45 N
 - 28 Carga radial máx. a 5 mm de la brida 12.3 N

- Otras especificaciones**
- 29 Número de pares de polos 1
 - 30 Número de delgas del colector 9
 - 31 Peso del motor 54 g
 - CLL = Capacitor Long Life

Los datos de la tabla son valores nominales.
Explicación del diagrama en página 72.

- Opción**
- Rodamientos a bolas en lugar de cojinetes sinterizados
 - Sin CLL

Rango de funcionamiento



Legenda

- Funcionamiento en continuo**
Teniendo en cuenta los valores de resistencia térmica antes mencionados (líneas 17 y 18). El rotor alcanzará la máxima temperatura durante funcionamiento en continuo a 25°C de temperatura ambiente = límite térmico.
- Funcionamiento intermitente**
El motor puede ser sobrecargado durante cortos periodos (cíclicamente).
- Potencia nominal asignada**

Sistema Modular maxon

Detalles en el catálogo de la página 34

Reductor planetario

Ø22 mm
0.1 - 0.6 Nm
Página 372/373

Reductor planetario

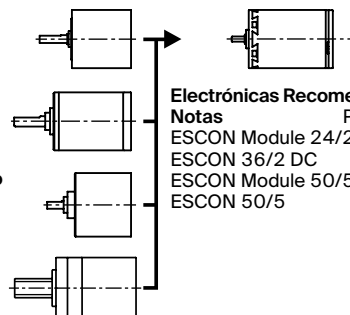
Ø22 mm
0.5 - 2.0 Nm
Página 374/376

Reductor engranaje recto

Ø24 mm
0.1 Nm
Página 380

Husillo

Ø22 mm
Página 414/415



Electrónicas Recomendadas:

| Notas | Página 34 |
|-------------------|-----------|
| ESCON Module 24/2 | 486 |
| ESCON 36/2 DC | 486 |
| ESCON Module 50/5 | 487 |
| ESCON 50/5 | 489 |