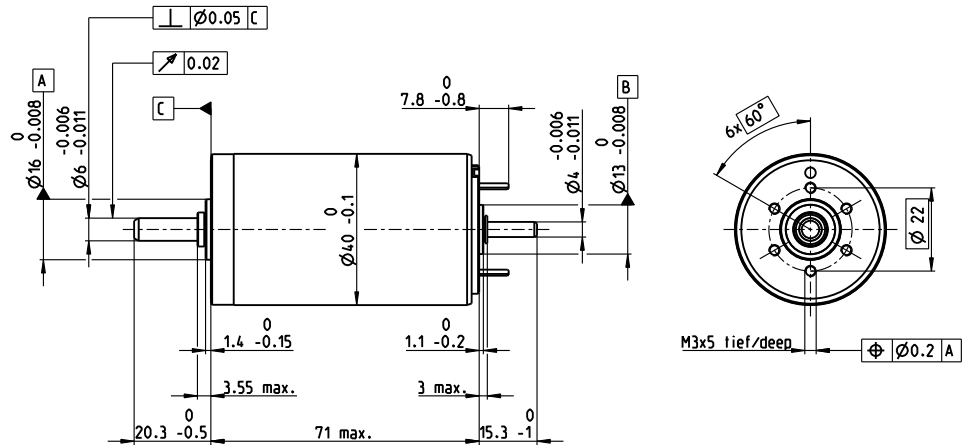
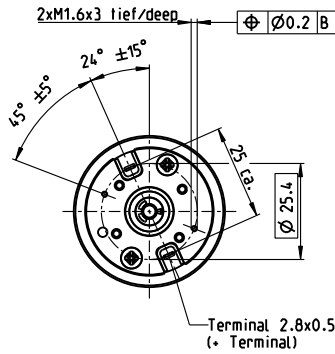


RE 40 Ø40 mm, Escobillas de metal precioso, 25 W

RE



M 1:2

- Programa Stock
- Programa Estándar
- Programa Especial (previo encargo)



Datos del motor (provisionales)

	448588	448589	448590	448591	448592	
Valores a tensión nominal						
1 Tensión nominal	V	9	18	24	42	48
2 Velocidad en vacío	rpm	2850	2850	2780	2920	2690
3 Corriente en vacío	mA	49.7	24.8	18.1	11	8.62
4 Velocidad nominal	rpm	2560	2580	2470	2640	2400
5 Par nominal (máx. par en continuo)	mNm	87.8	87.8	88.2	87.6	87.6
6 Corriente nominal (máx. corriente en continuo)	A	2.96	1.48	1.09	0.65	0.524
7 Par de arranque	mNm	873	956	794	895	818
8 Corriente de arranque	A	29	15.9	9.66	6.53	4.81
9 Máx. rendimiento	%	92	92	92	92	92
Características						
10 Resistencia en bornes	Ω	0.311	1.14	2.49	6.43	9.97
11 Inductancia en bornes	mH	0.082	0.33	0.613	1.7	2.62
12 Constante de par	mNm/A	30.2	60.3	82.2	137	170
13 Constante de velocidad	rpm/V	317	158	116	69.7	56.2
14 Relación velocidad/par	rpm/mNm	3.27	2.98	3.51	3.27	3.3
15 Constante de tiempo mecánica	ms	4.85	4.29	4.36	4.14	4.13
16 Inercia del rotor	gcm ²	142	137	119	121	120

Especificaciones

- Datos térmicos**
- 17 Resistencia térmica carcasa/ambiente 4.65 K/W
 - 18 Resistencia térmica bobinado/carcasa 1.93 K/W
 - 19 Constante de tiempo térmica del bobinado 41.5 s
 - 20 Constante de tiempo térmica del motor 809 s
 - 21 Temperatura ambiente -20...+85°C
 - 22 Máx. temperatura del bobinado +100°C

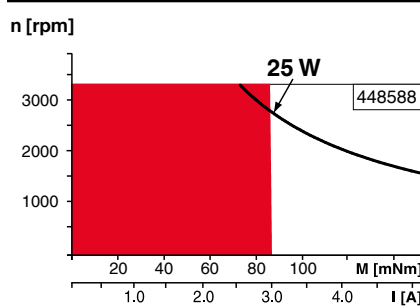
- Datos mecánicos (rodamiento a bolas)**
- 23 Máx. velocidad permitida 3330 rpm
 - 24 Juego axial 0.05 - 0.15 mm
 - 25 Juego radial 0.025 mm
 - 26 Carga axial máx. (dinámica) 5.6 N
 - 27 Máx. fuerza de empuje a presión (estática) 110 N (idem, con eje sostenido) 1200 N
 - 28 Carga radial máx. a 5 mm de la brida 28 N

- Otras especificaciones**
- 29 Número de pares de polos 1
 - 30 Número de delgas del colector 13
 - 31 Peso del motor 480 g

Los datos de la tabla son valores nominales.
Explicación del diagrama en página 72.

- Opción**
Rodamiento a bolas pretensado

Rango de funcionamiento



Leyenda

- **Funcionamiento en continuo**
Teniendo en cuenta los valores de resistencia térmica antes mencionados (líneas 17 y 18). El rotor alcanzará la máxima temperatura durante funcionamiento en continuo a 25°C de temperatura ambiente = límite térmico.
- Funcionamiento intermitente**
El motor puede ser sobrecargado durante cortos períodos (cíclicamente).
- **Potencia nominal asignada**

Sistema Modular maxon

Detalles en el catálogo de la página 34

Electrónicas Recomendadas:

Notas	Página 34
ESCON Module 24/2	486
ESCON 36/2 DC	486
ESCON Module 50/5	487
ESCON 50/5	489
EPOS4 Micro 24/5	495
EPOS4 Mod./Comp. 24/1.5	496
EPOS4 Mod./Comp. 50/5	496
EPOS4 Comp. 24/5 3-axes	497
EPOS4 50/5	501
EPOS2 P 24/5	504

Encoder MR
256 - 1024 ppv,
3 canales
Página 464

Encoder HED_5540
500 ppv,
3 canales
Página 471/474