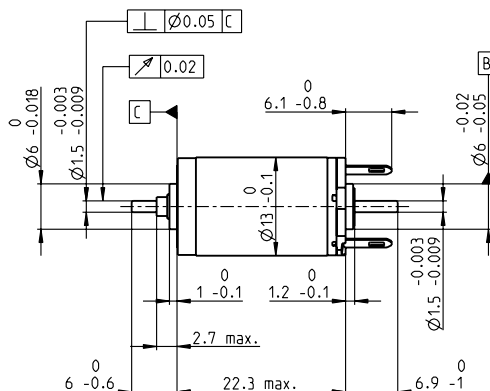
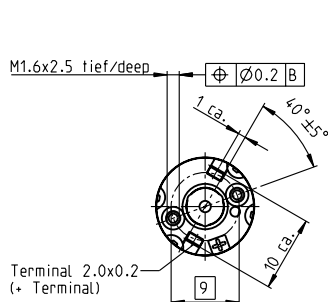


RE 13 Ø13 mm, Escobillas de grafito, 1.5 W

RE



M 1:1

- Programa Stock
- Programa Estándar
- Programa Especial (previo encargo)

Referencia

Datos del motor	118555	118556	118557	118558	118559	118560	118561	118562	118563	118564	118565	118566
-----------------	--------	--------	--------	--------	--------	--------	--------	--------	--------	--------	--------	--------

Valores a tensión nominal		3	3.6	4.2	4.8	6	7.2	9	12	12	15	18	20
1 Tensión nominal	V	3	3.6	4.2	4.8	6	7.2	9	12	12	15	18	20
2 Velocidad en vacío	rpm	13200	13000	13300	12300	12700	12300	12300	13300	12300	13100	14000	13300
3 Corriente en vacío	mA	197	159	140	111	92.5	73.7	59.2	49.2	44.7	38.9	35.1	29.7
4 Velocidad nominal	rpm	8520	7790	8260	7130	7480	7010	7000	8040	6940	7870	8890	8020
5 Par nominal (máx. par en continuo)	mNm	1.06	1.23	1.27	1.28	1.25	1.26	1.25	1.21	1.22	1.21	1.2	1.19
6 Corriente nominal (máx. corriente en continuo)	A	0.72	0.659	0.588	0.481	0.39	0.316	0.252	0.199	0.186	0.157	0.139	0.119
7 Par de arranque	mNm	3.19	3.3	3.56	3.26	3.25	3.16	3.12	3.28	3.01	3.23	3.51	3.22
8 Corriente de arranque	A	1.67	1.41	1.32	0.989	0.814	0.639	0.506	0.429	0.368	0.335	0.321	0.254
9 Máx. rendimiento	%	44	45	46	45	45	44	44	45	43	44	46	44
Características													
10 Resistencia en bornes	Ω	1.8	2.56	3.18	4.85	7.37	11.3	17.8	28	32.6	44.8	56.1	78.8
11 Inductancia en bornes	mH	0.036	0.054	0.072	0.108	0.158	0.243	0.377	0.579	0.661	0.921	1.19	1.59
12 Constante de par	mNm/A	1.91	2.35	2.69	3.3	4	4.95	6.17	7.64	8.17	9.64	10.9	12.7
13 Constante de velocidad	rpm/V	5000	4070	3550	2890	2390	1930	1550	1250	1170	990	872	753
14 Relación velocidad/par	rpm/mNm	4700	4440	4190	4250	4410	4390	4460	4570	4660	4600	4470	4680
15 Constante de tiempo mecánica	ms	14.2	14.1	14	14	14.1	14.2	14.2	14.3	14.3	14.3	14.2	14.4
16 Inercia del rotor	gcm ²	0.288	0.303	0.318	0.315	0.306	0.308	0.304	0.3	0.293	0.297	0.303	0.294

Especificaciones

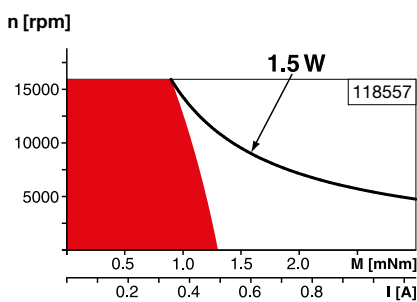
- Datos térmicos**
- 17 Resistencia térmica carcasa/ambiente 46 K/W
 - 18 Resistencia térmica bobinado/carcasa 14 K/W
 - 19 Constante de tiempo térmica del bobinado 5.38 s
 - 20 Constante de tiempo térmica del motor 231 s
 - 21 Temperatura ambiente -20...+85°C
 - 22 Máx. temperatura del bobinado +125°C

- Datos mecánicos (cojinete sinterizado)**
- 23 Máx. velocidad permitida 16000 rpm
 - 24 Juego axial 0.05 - 0.15 mm
 - 25 Juego radial 0.014 mm
 - 26 Carga axial máx. (dinámica) 0.8 N
 - 27 Máx. fuerza de empuje a presión (estática) 15 N (idem, con eje sostenido) 140 N
 - 28 Carga radial máx. a 5 mm de la brida 1.4 N

- Otras especificaciones**
- 29 Número de pares de polos 1
 - 30 Número de delgas del colector 7
 - 31 Peso del motor 15 g

Los datos de la tabla son valores nominales.
Explicación del diagrama en página 72.

Rango de funcionamiento



Legenda

- Funcionamiento en continuo**
Teniendo en cuenta los valores de resistencia térmica antes mencionados (líneas 17 y 18). El rotor alcanzará la máxima temperatura durante funcionamiento en continuo a 25°C de temperatura ambiente = límite térmico.
- Funcionamiento intermitente**
El motor puede ser sobrecargado durante cortos periodos (cíclicamente).
- Potencia nominal asignada**

Sistema Modular maxon

Electrónicas Recomendadas:

Notas Página 34

ESCON Module 24/2 486

ESCON 36/2 DC 486

EPOS4 Micro 24/5 495

EPOS4 Mod./Comp. 24/1.5 496

EPOS4 Comp. 24/5 3-axes 497

Encoder MR

16 ppv,
2 canales
Página 457

Encoder MR

64 - 256 ppv,
2 canales
Página 458/459