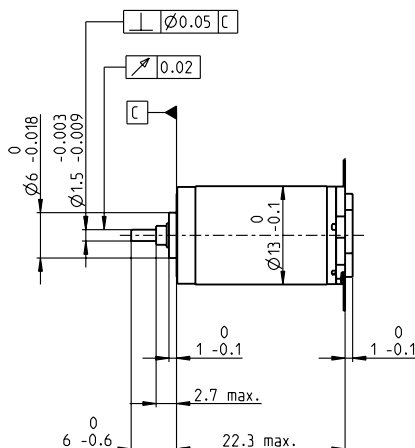
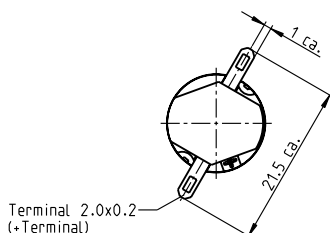


RE 13 Ø13 mm, Escobillas de grafito, 1.5 W

RE



M 1:1

- Programa Stock
- Programa Estándar
- Programa Especial (previo encargo)

Referencia

Datos del motor

Valores a tensión nominal

	V	1.2	1.5	2.4	3	3.6	4.2	4.8	6	7.2	9	12	12	15	18	20
1 Tensión nominal	V	1.2	1.5	2.4	3	3.6	4.2	4.8	6	7.2	9	12	12	15	18	20
2 Velocidad en vacío	rpm	13300	13300	13700	13200	13000	13300	12300	12700	12300	12300	13300	12300	13100	14000	13300
3 Corriente en vacío	mA	482	394	259	197	159	140	111	92.5	73.7	59.2	49.2	44.7	38.9	35.1	29.7
4 Velocidad nominal	rpm	12600	11800	10600	8520	7790	8260	7130	7480	7010	7000	8040	6940	7870	8890	8020
5 Par nominal (máx. par en continuo)	mNm	0.194	0.329	0.719	1.06	1.23	1.27	1.28	1.25	1.26	1.25	1.21	1.21	1.21	1.2	1.19
6 Corriente nominal (máx. corriente en continuo)	A	0.72	0.72	0.72	0.72	0.659	0.588	0.481	0.39	0.316	0.252	0.199	0.186	0.157	0.139	0.119
7 Par de arranque	mNm	4.07	3.25	3.33	3.19	3.3	3.56	3.26	3.25	3.16	3.12	3.28	3.01	3.23	3.51	3.22
8 Corriente de arranque	A	5.2	3.4	2.26	1.67	1.41	1.32	0.989	0.814	0.639	0.506	0.429	0.368	0.335	0.321	0.254
9 Máx. rendimiento	%	49	44	45	44	45	46	45	45	44	44	45	43	44	46	44

Características

10 Resistencia en bornes	Ω	0.231	0.441	1.06	1.8	2.56	3.18	4.85	7.37	11.3	17.8	28	32.6	44.8	56.1	78.8
11 Inductancia en bornes	mH	0.006	0.009	0.022	0.036	0.054	0.072	0.108	0.158	0.243	0.377	0.579	0.661	0.921	1.19	1.59
12 Constante de par	mNm/A	0.782	0.956	1.48	1.91	2.35	2.69	3.3	4	4.95	6.17	7.64	8.17	9.64	10.9	12.7
13 Constante de velocidad	rpm/V	12200	9990	6470	5000	4070	3550	2890	2390	1930	1550	1250	1170	990	872	753
14 Relación velocidad/par	rpm/mNm	3600	4610	4660	4700	4440	4190	4250	4410	4390	4460	4570	4660	4600	4470	4680
15 Constante de tiempo mecánica	ms	13.5	14	14.1	14.2	14.1	14	14	14.1	14.2	14.2	14.3	14.3	14.3	14.2	14.4
16 Inercia del rotor	gcm ²	0.358	0.291	0.29	0.288	0.303	0.318	0.315	0.306	0.308	0.304	0.3	0.293	0.297	0.303	0.294

Especificaciones

Datos térmicos

17 Resistencia térmica carcasa/ambiente	46 K/W
18 Resistencia térmica bobinado/carcasa	14 K/W
19 Constante de tiempo térmica del bobinado	5.18 s
20 Constante de tiempo térmica del motor	231 s
21 Temperatura ambiente	-20...+85°C
22 Máx. temperatura del bobinado	+125°C

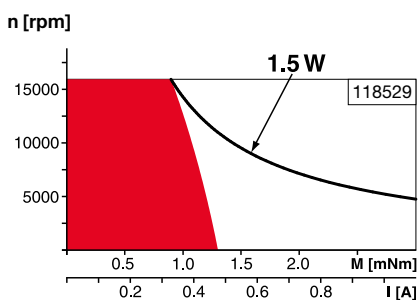
Datos mecánicos (cojinete sinterizado)

23 Máx. velocidad permitida	16000 rpm
24 Juego axial	0.05 - 0.15 mm
25 Juego radial	0.014 mm
26 Carga axial máx. (dinámica)	0.8 N
27 Máx. fuerza de empuje a presión (estática)	15 N
28 Carga radial máx. a 5 mm de la brida	1.4 N

Otras especificaciones

29 Número de pares de polos	1
30 Número de delgas del colector	7
31 Peso del motor	15 g

Rango de funcionamiento



Leyenda

- **Funcionamiento en continuo**
Teniendo en cuenta los valores de resistencia térmica antes mencionados (líneas 17 y 18). El rotor alcanzará la máxima temperatura durante funcionamiento en continuo a 25°C de temperatura ambiente = límite térmico.
- Funcionamiento intermitente**
El motor puede ser sobrecargado durante cortos periodos (cíclicamente).
- **Potencia nominal asignada**

Sistema Modular maxon

Detalles en el catálogo de la página 34

Los datos de la tabla son valores nominales.
Explicación del diagrama en página 72.

Electrónicas Recomendadas:

Notas	Página 34
ESCON Module 24/2	486
ESCON 36/2 DC	486