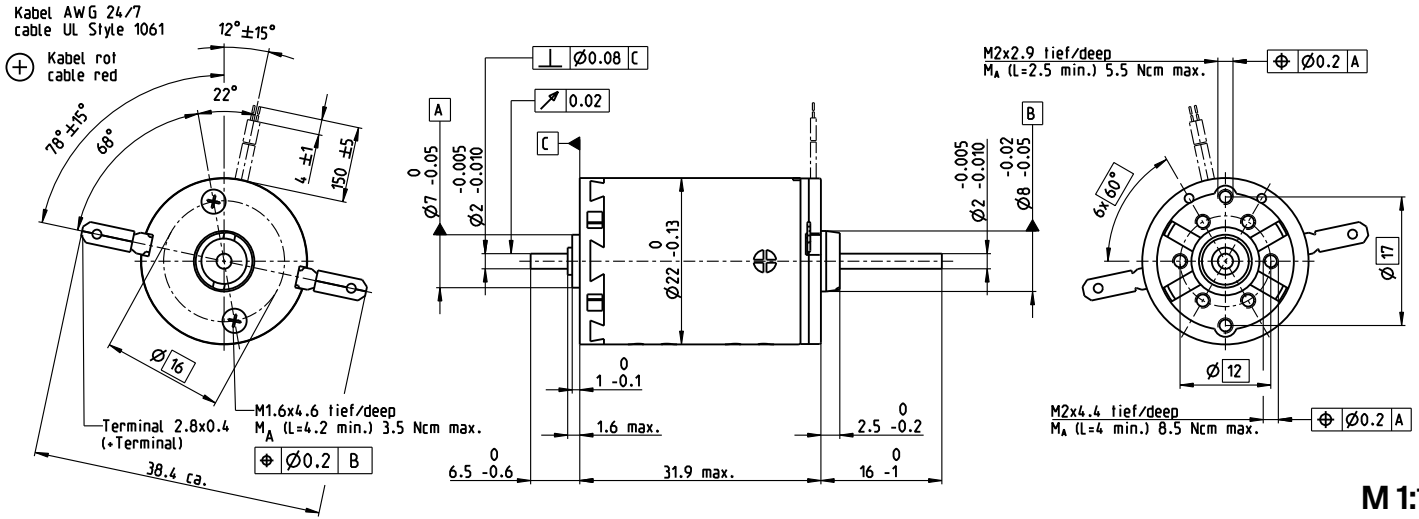


A-max 22 Ø22 mm, Graphitbürsten, 6 Watt

A-max



M 1:1

- Lagerprogramm
- Standardprogramm
- Sonderprogramm (auf Anfrage)

		Artikelnummern											
mit Terminals		110156	110158	110159	110160	110161	110162	110163	110164	110165	110166	110167	110168
mit Kabel		139848	353023	353024	231171	353025	353026	231174	353027	353028	353029	316659	353603

Motordaten													
Werte bei Nennspannung													
1 Nennspannung	V	6	9	9	12	12	15	18	24	24	36	48	48
2 Leerlaufdrehzahl	min ⁻¹	9240	9690	8500	10200	9170	10000	9770	10500	8480	9630	9110	8210
3 Leerlaufstrom	mA	831	579	496	458	405	36	29	23.7	18.4	14.2	9.99	8.84
4 Nenndrehzahl	min ⁻¹	6240	6530	5350	7060	6000	6890	6600	7380	5270	6420	5840	4940
5 Nennmoment (max. Dauerdrehmoment)	mNm	5.91	6.88	7.04	6.96	6.95	6.93	6.92	6.9	6.97	6.86	6.75	6.86
6 Nennstrom (max. Dauerbelastungsstrom)	A	1.08	0.859	0.77	0.681	0.613	0.534	0.432	0.347	0.283	0.21	0.147	0.135
7 Anhaltmoment	mNm	19.4	22.1	19.8	23.7	20.9	22.9	22	23.7	18.9	21.1	19.2	17.6
8 Anlaufstrom	A	3.29	2.59	2.04	2.17	1.72	1.65	1.29	1.12	0.721	0.606	0.393	0.325
9 Max. Wirkungsgrad	%	67	70	69	72	70	72	72	73	70	72	71	70
Kenndaten													
10 Anschlusswiderstand	Ω	1.82	3.48	4.42	5.53	6.96	9.09	14	21.5	33.3	59.4	122	148
11 Anschlussinduktivität	mH	0.106	0.223	0.288	0.363	0.445	0.585	0.891	1.37	2.1	3.69	7.3	8.97
12 Drehmomentkonstante	mNm/A	5.9	8.55	9.73	10.9	12.1	13.9	17.1	21.2	26.2	34.8	48.9	54.3
13 Drehzahlkonstante	min ⁻¹ /V	1620	1120	981	875	790	689	558	450	364	274	195	176
14 Kennliniensteigung	min ⁻¹ /mNm	500	454	446	444	455	452	457	456	461	468	487	479
15 Mechanische Anlaufzeitkonstante	ms	21.3	20.5	20.4	20.2	20.3	20.2	20.1	20.1	20.1	20.1	20.2	20.1
16 Rotorträgheitsmoment	gcm ²	4.07	4.32	4.37	4.36	4.26	4.27	4.2	4.2	4.16	4.09	3.97	4.01

Spezifikationen	Betriebsbereiche	Legende
Thermische Daten 17 Therm. Widerstand Gehäuse-Luft 20 K/W 18 Therm. Widerstand Wicklung-Gehäuse 6.0 K/W 19 Therm. Zeitkonstante der Wicklung 10.2 s 20 Therm. Zeitkonstante des Motors 313 s 21 Umgebungstemperatur -30...+85°C 22 Max. Wicklungstemperatur +125°C Mechanische Daten (Sinterlager) 23 Grenzdrehzahl 9800 min ⁻¹ 24 Axialspiel 0.05 - 0.15 mm 25 Radialspiel 0.012 mm 26 Max. axiale Belastung (dynamisch) 1 N 27 Max. axiale Aufpresskraft (statisch) 80 N (statisch, Welle abgestützt) 440 N 28 Max. radiale Belastung, 5 mm ab Flansch 2.8 N	n [min⁻¹] 	Dauerbetriebsbereich Unter Berücksichtigung der angegebenen thermischen Widerstände (Ziffer 17 und 18) und einer Umgebungstemperatur von 25°C wird bei dauernder Belastung die maximal zulässige Rotortemperatur erreicht = thermische Grenze. Kurzzeitbetrieb Der Motor darf kurzzeitig und wiederkehrend überlastet werden. Typenleistung

Mechanische Daten (Kugellager)	maxon Baukastensystem	Details auf Katalogseite 34
23 Grenzdrehzahl 9800 min ⁻¹ 24 Axialspiel 0.05 - 0.15 mm 25 Radialspiel 0.025 mm 26 Max. axiale Belastung (dynamisch) 3.3 N 27 Max. axiale Aufpresskraft (statisch) 45 N (statisch, Welle abgestützt) 240 N 28 Max. radiale Belastung, 5 mm ab Flansch 12.3 N	Planetengetriebe Ø22 mm 0.1 - 0.6 Nm Seite 372/373 Planetengetriebe Ø22 mm 0.5 - 2.0 Nm Seite 374/376 Stirnradgetriebe Ø24 mm 0.1 Nm Seite 380 Spindelgetriebe Ø22 mm Seite 414/415	Encoder MR 32 Imp., 2/3 Kanal Seite 460 Encoder MR 128/256/512 Imp., 2/3 Kanal Seite 461 Encoder Enc 22 mm 100 Imp., 2 Kanal Seite 468