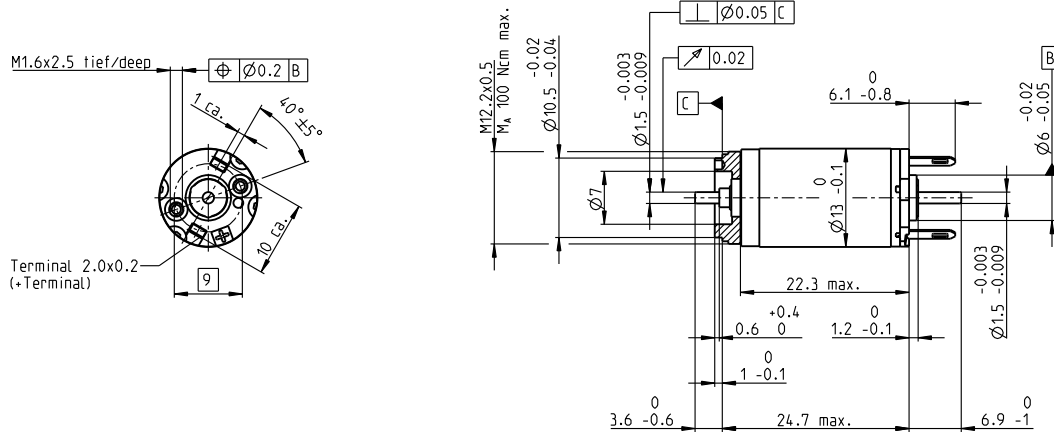


RE 13 Ø13 mm, Commutation Graphite, 1.5 Watt

RE



M 1:1

- Programme Stock
- Programme Standard
- Programme Spécial (sur demande)

Numéros d'article

Caractéristiques moteur		118570	118571	118572	118573	118574	118575	118576	118577	118578	118579	118580	118581
Valeurs à la tension nominale													
1 Tension nominale	V	3	3.6	4.2	4.8	6	7.2	9	12	12	15	18	20
2 Vitesse à vide	tr/min	13200	13000	13300	12300	12700	12300	12300	13300	12300	13100	14000	13300
3 Courant à vide	mA	197	159	140	111	92.5	73.7	59.2	49.2	44.7	38.9	35.1	29.7
4 Vitesse nominale	tr/min	8520	7790	8260	7130	7480	7010	7000	8040	6940	7870	8890	8020
5 Couple nominal (couple permanent max.)	mNm	1.06	1.23	1.27	1.28	1.25	1.26	1.25	1.21	1.22	1.21	1.2	1.19
6 Courant nominal (courant permanent max.)	A	0.72	0.659	0.588	0.481	0.39	0.316	0.252	0.199	0.186	0.157	0.139	0.119
7 Couple de démarrage	mNm	3.19	3.3	3.56	3.26	3.25	3.16	3.12	3.28	3.01	3.23	3.51	3.22
8 Courant de démarrage	A	1.67	1.41	1.32	0.989	0.814	0.639	0.506	0.429	0.368	0.335	0.321	0.254
9 Rendement max.	%	44	45	46	45	45	44	44	45	43	44	46	44
Caractéristiques													
10 Résistance aux bornes	Ω	1.8	2.56	3.18	4.85	7.37	11.3	17.8	28	32.6	44.8	56.1	78.8
11 Inductivité	mH	0.036	0.054	0.072	0.108	0.158	0.243	0.377	0.579	0.661	0.921	1.19	1.59
12 Constante de couple	mNm/A	1.91	2.35	2.69	3.3	4	4.95	6.17	7.64	8.17	9.64	10.9	12.7
13 Constante de vitesse	tr/min/V	5000	4070	3550	2890	2390	1930	1550	1250	1170	990	872	753
14 Pente vitesse/couple	tr/min/mNm	4700	4440	4190	4250	4410	4390	4460	4570	4660	4600	4470	4680
15 Constante de temps mécanique	ms	14.2	14.1	14	14	14.1	14.2	14.2	14.3	14.3	14.3	14.2	14.4
16 Inertie du rotor	gcm ²	0.288	0.303	0.318	0.315	0.306	0.308	0.304	0.3	0.293	0.297	0.303	0.294

Spécifications

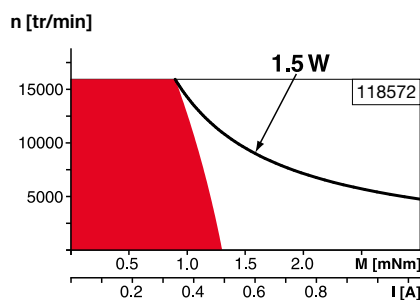
- Données thermiques**
- 17 Résistance therm. carcasse/air ambiant 46 K/W
 - 18 Résistance therm. bobinage/carcasse 14 K/W
 - 19 Constante de temps therm. bobinage 5.38 s
 - 20 Constante de temps therm. du moteur 231 s
 - 21 Température ambiante -20...+85°C
 - 22 Température max. de bobinage +125°C

- Données mécaniques (paliers lisses)**
- 23 Nombre de tours limite 16 000 tr/min
 - 24 Jeu axial 0.05 - 0.15 mm
 - 25 Jeu radial 0.014 mm
 - 26 Charge axiale max. (dynamique) 0.8 N
 - 27 Force de chassage axiale max. (statique) 15 N (statique, axe maintenu) 140 N
 - 28 Charge radiale max. à 5 mm du flasque 1.4 N

- Autres spécifications**
- 29 Nombre de paires de pôles 1
 - 30 Nombre de lames au collecteur 7
 - 31 Poids du moteur 18 g

Les caractéristiques moteur du tableau sont des valeurs nominales. Explications des chiffres page 72.

Plages d'utilisation

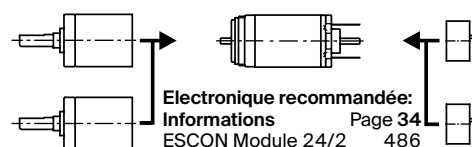


Légende

- Plage de fonctionnement permanent**
Compte tenu des résistances thermiques (lignes 17 et 18) la température maximum du rotor peut être atteinte au valeur nominal de couple et vitesse et à la température ambiante de 25°C.
= Limite thermique.
- Fonctionnement intermittent**
La surcharge doit être de courte durée.
- Puissance conseillée**

Construction modulaire maxon

- Réducteur planétaire**
Ø13 mm
0.05 - 0.15 Nm
Page 363
- Réducteur planétaire**
Ø13 mm
0.2 - 0.35 Nm
Page 364



- Electronique recommandée:**
- Informations** Page 34
- ESCON Module 24/2 486
 - ESCON 36/2 DC 486
 - EPOS4 Micro 24/5 495
 - EPOS4 Mod./Comp. 24/1.5 496
 - EPOS4 Comp. 24/5 3-axes 497

Détails sur la page de catalogue 34

- Codeur MR**
16 Imp.,
2 canaux
Page 457
- Codeur MR**
64 - 256 Imp.,
2 canaux
Page 458/459