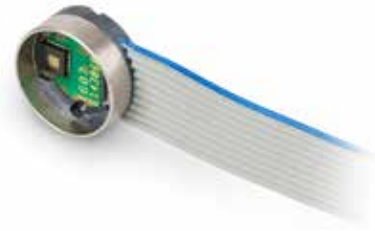


# ENX 16 RIO

编码器 Ø16 mm, 512 ... 65536 CPT



ENX

主要参数		RIO 增量, 光电
通道数		3
最大每圈脉冲数		65536
编码器最大长度 L <sup>1</sup>	mm	70
环境温度	°C	-40 ... +100
重量	g	15

选型标准		RIO 增量, 光电
速度和转向识别		■
速度和位置控制		■
紧凑坚固的结构		■
高分辨率		■
经济性		■

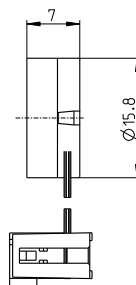
■ 适用 ▲ 有限适用 ● 不适用

编码器参数		RIO 增量, 光电
供电电压 V <sub>cc</sub>	V	5 ± 10%
典型电流值	mA	50
最大工作频率	kHz	3125
最高允许转速	min <sup>-1</sup>	40 000
Connection		10-pin 2.54 mm 多位插头 (IEC/EN 60603-13 / DIN41651)
		引脚 1 不连接
		引脚 2 V <sub>cc</sub>
		引脚 3 接地
		引脚 4 不连接
		引脚 5 通道 A
		引脚 6 通道 A
		引脚 7 通道 B
		引脚 8 通道 B
		引脚 9 通道 I
		引脚 10 通道 I
		输出信号: EIA-标准 RS 422
		每个通道输出电流: ± 20 mA



可配置项目		RIO 增量, 光电
每圈脉冲数		512... 65536 (256步)
电缆长度	mm	50, 100, 150, 200, 300, 500, 1000
出线与电机间所形成的角度	°	15

maxon 模块化系统	页码	标准版尺寸	M 3:4 注释
<b>maxon DC motor</b>			
DCX 16 S	83-84		*向这些引脚施加电压会损坏编码器。
DCX 16 L	85-86		
DCX 19 S	87-88		
DCX 22 S	89-90		
DCX 22 L	91-92		
DCX 26 L	93-94		
DCX 32 L	95		
DCX 35 L	96		



也可搭配 BLDC 电机  
(见页码 466-467)

xdrives.maxongroup.com