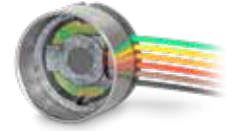


ENX 16 EASY 绝对式 XT 编码器 Ø16 mm, 4096步, 单圈



ENX

主要参数	EASY Absolute 差分	
每圈步数	4096	
分辨率 (每圈位数)	12	
编码器最大长度 ¹	mm 9.0	
环境温度	°C -55 ... +125	
重量	g 7	

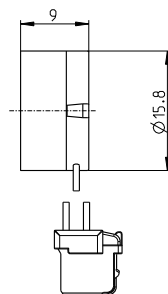
选型标准	EASY Absolute 差分	
速度和转向识别	■	
速度和位置控制	■	
紧凑坚固的结构	■	
高分辨率	■	
经济性	▲	

■ 适用 ▲ 有限适用 ● 不适用

编码器参数	EASY Absolute 差分	
供电电压 V _{cc}	V 5 ± 0.25	
典型电流值	mA 22	
最高允许转速	rpm 30 000	
连接器	10-pin 1.5 mm 多位插头 Molex Clik-Mate (503154)	
	引脚 1: 未连接 引脚 2: 未连接 引脚 3: 未连接 引脚 4: 未连接 引脚 5: CLK 引脚 6: CLK\ 引脚 7: 数据 引脚 8: 数据\ 引脚 9: 接地 引脚 10: V _{cc} 输出信号: EIA-标准RS 422 每个通道输出电流: ± 20 mA	

可配置项目	EASY Absolute 差分	
信号通讯协议	BiSS-C, SSI	
电缆长度	mm 500, 1000	
出线与电机间所形成的角度	° 15	

maxon 模块化系统	页码	标准版尺寸	M 3:4	注释
maxon DC motor				
DCX 16 S	83-84			¹ 安装在DCX电机上时: 加上2-4 mm转接板厚度。
DCX 16 L	85-86			
DCX 19 S	87-88			
DCX 22 S	89-90			
DCX 22 L	91-92			
DCX 26 L	93-94			
DCX 32 L	95			
DCX 35 L	96			



也可搭配BLDC电机 (见页码455-456)

xdrives.maxongroup.com