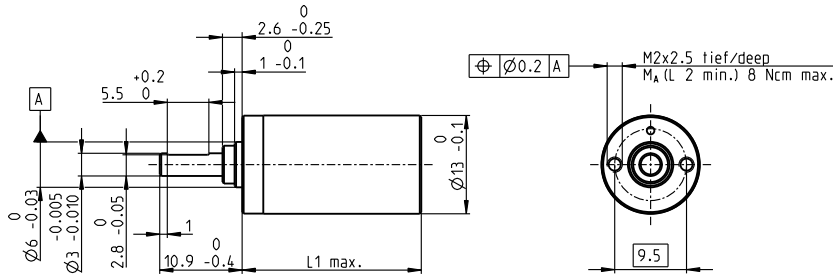


行星齿轮减速箱 GP 13 A $\varnothing 13$ mm, 0.2–0.35 Nm

gear



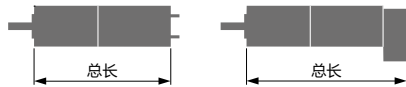
M 1:1

技术数据

行星齿轮减速箱	直齿
输出轴	不锈钢, 硬化
输出端轴承	滑动轴承
径向间隙, 距法兰6 mm	最大0.055 mm
轴向间隙	0.02–0.10 mm
最大轴向载荷 (动态)	8 N
最大允许安装力	100 N
输入输出旋转方向	=
最大连续输入转速	8000 rpm
推荐的温度范围	-40...+100°C
级数	1 2 3 4 5
最大径向载荷, 距法兰6 mm处	8 N 12 N 16 N 20 N 20 N

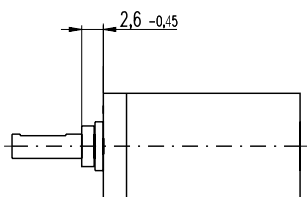
库存零件系列	零件号				
	110313	110314	110315	110316	110317
标准系列					
特殊系列(按客户要求)					
减速箱参数					
1 减速比	4.1:1	17:1	67:1	275:1	1119:1
2 精确减速比	57/4	3249/196	185193/2744	10556001/38416	601692057/537824
3 最大电机轴直径	1.5 mm	1.5 mm	1.5 mm	1.5 mm	1.5 mm
零件号	352365	352366	352367	352368	352369
1 减速比	5.1:1	26:1	131:1	664:1	3373:1
2 精确减速比	66/13	4356/169	287496/2197	18974736/28561	1252332576/371293
3 最大电机轴直径	1.5 mm	1.5 mm	1.5 mm	1.5 mm	1.5 mm
4 级数	1	2	3	4	5
5 最大连续转矩	0.20 Nm	0.20 Nm	0.30 Nm	0.30 Nm	0.35 Nm
6 最大齿轮输出的瞬时转矩	0.30 Nm	0.30 Nm	0.45 Nm	0.45 Nm	0.53 Nm
7 最大效率*	91 %	83 %	75 %	69 %	62 %
8 重量	11 g	14 g	17 g	20 g	23 g
9 无载荷时的平均间隙	1.0 °	1.2 °	1.5 °	1.8 °	2.0 °
10 转动惯量	0.025 gcm ²	0.015 gcm ²	0.015 gcm ²	0.015 gcm ²	0.015 gcm ²
11 减速箱长度L1*	16.0 mm	19.9 mm	23.7 mm	27.6 mm	31.4 mm

*A-max 12 L1为+ 0.3 mm



maxon组合体系					
+ 电机	页码	+ 编码器 / 制动器	页码	总长 [mm] = 电机长度+齿轮箱长度+ (编码器/制动器) + 组件	
RE 13	114/116			35.4	39.3
RE 13, 0.75 W	116	MR	457-459	42.5	46.4
RE 13	118/120			47.6	51.5
RE 13, 2 W	120	MR	457-459	54.7	58.6
RE 13, 1.5 W	122/124			38.5	42.4
RE 13, 1.5 W	124	MR	457-459	44.6	48.5
RE 13, 3 W	126/128			50.7	54.6
RE 13, 3 W	128	MR	457-459	56.8	60.7
A-max 12	147/148			37.6	41.5
A-max 12, 0.5 W	148	MR	457-459	41.7	45.6

选装滚珠轴承	零件号	技术数据
	4.1:1 144300	131:1 352393
	5.1:1 352391	275:1 144303
	17:1 144301	664:1 352394
	26:1 352392	1119:1 144304
	67:1 144302	3373:1 352395
		行星齿轮减速箱
		输出轴
		输出端轴承
		径向间隙, 距法兰6 mm
		轴向载荷下的轴向间隙
		最大轴向载荷 (动态)
		最大允许安装力
		输入输出旋转方向
		最大连续输入转速
		推荐的温度范围
		级数
		最大径向载荷, 距法兰6 mm处
		减速箱参数参照滑动轴承版本



减速箱长度: L1 + 0.2 mm