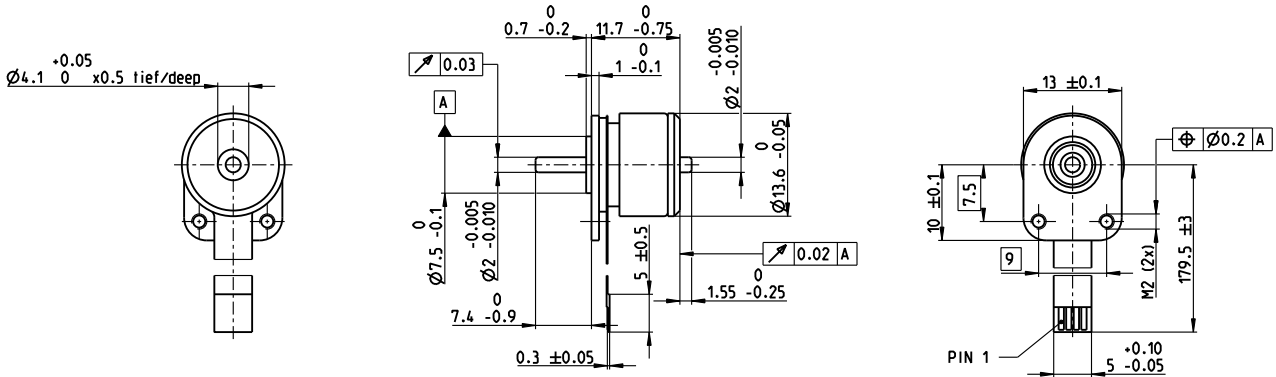


EC 14 flat $\varnothing 13.6$ mm, 无刷, 1.5 Watt

EC flat



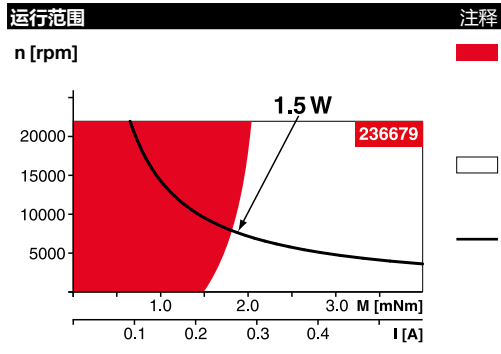
M 1:1

- 库存零件系列
- 标准系列
- 特殊系列 (按客户要求)

订货号				
无传感器	339251	339252	236679	339253

电机参数		无传感器			
额定电压下的数据		339251	339252	236679	339253
1 额定电压	V	6	12	18	24
2 空载转速	rpm	20000	20100	19900	20000
3 空载电流	mA	156	78.1	51.7	38.9
4 额定转速	rpm	9600	9680	9390	9590
5 额定转矩 (最大连续转矩)	mNm	1.8	1.83	1.74	1.81
6 额定电流 (最大连续电流)	A	0.794	0.402	0.256	0.199
7 堵转转矩	mNm	3.79	3.87	3.6	3.8
8 堵转电流	A	1.5	0.764	0.474	0.374
9 最大效率	%	49	49	48	49
电机常数					
10 相间电阻	Ω	4.01	15.7	38	64.1
11 相间电感	mH	0.107	0.428	0.962	1.71
12 转矩常数	mNm/A	2.53	5.06	76	10.1
13 转速常数	rpm/V	3770	1890	1260	942
14 转速/转矩梯度	rpm/mNm	5980	5860	6270	5960
15 机械时间常数	ms	68.9	67.5	72.3	68.6
16 转子转动惯量	gcm ²	1.1	1.1	1.1	1.1

- 特性参数**
- 热参数**
- 17 机壳-环境热阻 11.6 K/W
 - 18 绕组-机壳热阻 11.3 K/W
 - 19 绕组热时间常数 1.37 s
 - 20 电机热时间常数 49.2 s
 - 21 环境温度 -40...+100°C
 - 22 最高绕组温度 +125°C
- 机械参数 (预载滚珠轴承)**
- 23 最高允许转速 22000 rpm
 - 24 轴向载荷下的轴向间隙 < 1.5 N: 0 mm, > 1.5 N: 0.14 mm
 - 25 径向间隙 预载
 - 26 最大轴向载荷 (动态) 1.3 N
 - 27 最大允许安装力 (静态) 18 N
 - 28 最大径向载荷, 距法兰5 mm处 200 N (静态), 3.4 N (动态)
- 其它参数**
- 29 电机磁极对数 4
 - 30 相数 3
 - 31 电机质量 8 g



maxon 模块化系统 详情请见目录页码38

- 所列参数均为标称值。
- 连接**
- 针脚 1 电机绕组 1
 - 针脚 2 电机绕组 2
 - 针脚 3 电机绕组 3
 - 针脚 4 入 中性点
- 适配器** 零件号
- 见 514页 220310
- 连接器** 零件号
- TE 84953-4
 - Molex 52207-0433

推荐的驱动器:
注释 页码38
ESCON Mod. 50/4 EC-S 487

*计算时不考虑磁饱和效应 (页码. 61/168)