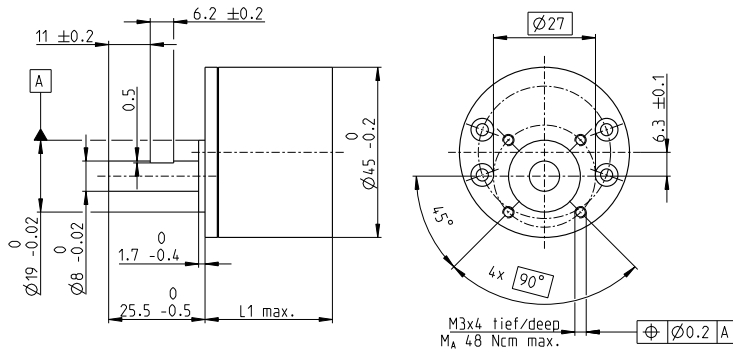


# 正齿轮减速箱 GS 45 A $\varnothing 45$ mm, 0.5 -2.0 Nm

gear



## 技术数据

正齿轮减速箱	直齿
输出轴	不锈钢, 硬化
输出端轴承	滚珠轴承
径向间隙, 距法兰10 mm	最大0.15 mm
轴向间隙	0.02-0.2 mm
最大轴向载荷 (动态)	60 N
最大允许安装力	60 N
最大连续输入转速	6000 rpm
推荐的温度范围	-15...+80°C
级数	2 3 4 5 6
最大径向载荷, 距法兰10 mm处	120 N 180 N 190 N 190 N 190 N

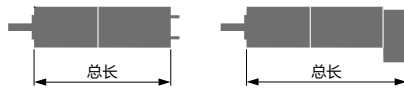
M 1:2

- 库存零件系列
- 标准系列
- 特殊系列(按客户要求)

## 零件号

减速箱参数	678432	678440	678527	678531	678539
1 减速比	5:1	18:1	61:1	212:1	732:1
2 精确减速比	$\frac{5}{10}$	$\frac{459}{26}$	$\frac{20655}{338}$	$\frac{125862}{595}$	$\frac{492790}{673}$
10 转动惯量	3.7	1.6	1.0	0.8	0.8
3 最大电机轴直径	3	3	3	3	3
<b>零件号</b>	<b>678433</b>	<b>678438</b>	<b>678528</b>	<b>678532</b>	<b>678540</b>
1 减速比	7:1	26:1	89:1	310:1	1072:1
2 精确减速比	$\frac{209}{28}$	$\frac{9405}{364}$	$\frac{66632}{745}$	$\frac{183281}{592}$	$\frac{307572}{287}$
10 转动惯量	3.1	1.4	1.0	0.8	0.8
3 最大电机轴直径	3	3	3	3	3
<b>零件号</b>	<b>678434</b>	<b>678436</b>	<b>678529</b>	<b>678533</b>	<b>678541</b>
1 减速比	9:1	32:1	111:1	385:1	1334:1
2 精确减速比	$\frac{2295}{247}$	$\frac{8523}{265}$	$\frac{334}{3}$	$\frac{173809}{451}$	$\frac{198769}{149}$
10 转动惯量	2.1	1.4	0.6	0.5	0.4
3 最大电机轴直径	3	3	3	3	3
<b>零件号</b>	<b>678435</b>	<b>678437</b>	<b>678530</b>	<b>678536</b>	<b>678542</b>
1 减速比	14:1	47:1	163:1	564:1	1952:1
2 精确减速比	$\frac{2475}{182}$	$\frac{622}{132}$	$\frac{141157}{861}$	$\frac{161880}{287}$	$\frac{1929023}{988}$
10 转动惯量	2.2	0.9	0.5	0.5	0.4
3 最大电机轴直径	3	3	3	3	3
4 级数	2	3	4	5	6
5 最大连续转矩	Nm 0.5	Nm 2.0	Nm 2.0	Nm 2.0	Nm 2.0
6 最大齿轮输出的瞬时转矩	Nm 0.75	Nm 2.5	Nm 2.5	Nm 2.5	Nm 2.5
12 输入输出旋转方向	=	≠	=	≠	=
7 最大效率*	% 87	% 76	% 66	% 59	% 53
8 重量	g 113	g 113	g 125	g 140	g 149
9 无载荷时的平均间隙	° 1.6	° 2.0	° 2.4	° 2.8	° 3.2
11 减速箱长度L1*	mm 24.2	mm 24.2	mm 26.9	mm 30.4	mm 33.8

\*EC 45 盘式, IE, L1 为最大+ 4.0 mm



maxon组合体系					
+ 电机	页码	+ 编码器 / 制动器	页码	总长 [mm] = 电机长度 + 齿轮箱长度 + (编码器/制动器) + 组件	
EC 45 flat, 30 W	285			40.7	46.9
EC 45 flat, 30 W	285	MILE	446	42.9	52.5
EC 45 flat, 50 W	286			46.3	55.9
EC 45 flat, 50 W	286	MILE	446	47.1	56.7
EC 45 flat, 60 W	287			46.3	55.9
EC 45 flat, 60 W	287	MILE	446	47.1	56.7
EC 45 flat, 90 W	288			52.3	61.9
EC 45 flat, 90 W	288	MILE	446	53.1	62.7
EC 45 flat, 70 W	289			51.3	60.9
EC 45 flat, 70 W	289	MILE	446	52.1	61.7
EC 45 flat, 80 W	290			51.3	60.9
EC 45 flat, 80 W	290	MILE	446	52.1	61.7
EC 45 flat, 120 W	291			57.3	66.9
EC 45 flat, 120 W	291	MILE	446	58.1	67.7
EC 45 flat, IE, IP 00	292			59.9	69.5
EC 45 flat, IE, IP 40	292			62.1	71.7
EC 45 flat, IE, IP 00	293			64.9	74.5
EC 45 flat, IE, IP 40	293			67.1	76.7