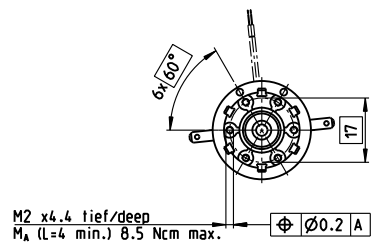
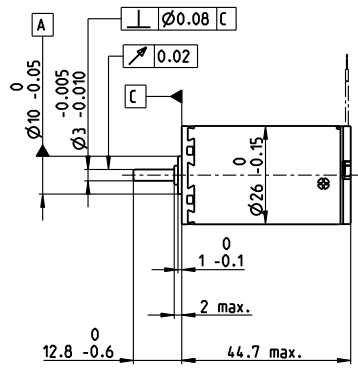
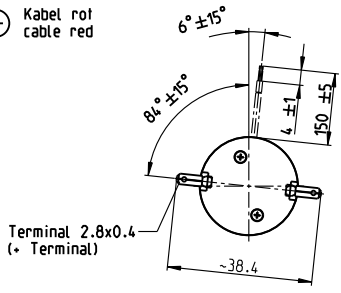


A-max 26 Ø26 mm, 石墨电刷, 11 Watt

A-max

Kabel AWG 24/7
cable UL Style 1061

⊕ Kabel rot
cable red



M 1:2

- 库存零件系列
- 标准系列
- 特殊系列 (按客户要求)

订货号											
金属端子	110935	110936	110937	110938	110939	110940	110941	110942	110943	110944	110945
引线	139852	353166	353167	353168	353169	206344	353171	314214	202893	353174	353175

电机参数												
额定电压下的数据												
1 额定电压	V	6	7.2	12	15	18	24	30	36	42	48	48
2 空载转速	rpm	9740	10400	8190	8450	8040	8890	7050	7280	7880	7470	6010
3 空载电流	mA	143	130	57	475	371	317	18.9	16.4	15.5	12.7	9.66
4 额定转速	rpm	9210	9700	6720	6620	6080	6910	5000	5230	5840	5390	3900
5 额定转矩 (最大连续转矩)	mNm	5.48	6.26	14.2	17.4	18.7	18.4	18.2	18.2	18.1	17.8	17.9
6 额定电流 (最大连续电流)	A	1.08	1.08	1.08	1.08	0.919	0.749	0.47	0.404	0.373	0.305	0.247
7 堵转转矩	mNm	102	96.4	80.2	80.5	77.1	83.3	63	65.2	70.3	64.5	51.4
8 堵转电流	A	17.4	14.7	5.79	4.8	3.64	3.26	1.57	1.4	1.4	1.06	0.684
9 最大效率	%	83	82	81	81	81	82	80	80	80	80	78
电机常数												
10 相间电阻	Ω	0.345	0.49	2.07	3.13	4.94	7.36	19.1	25.8	30.1	45.1	70.2
11 相间电感	mH	0.04	0.051	0.227	0.333	0.529	0.77	1.9	2.58	2.99	4.34	6.68
12 转矩常数	mNm/A	5.84	6.57	13.9	16.8	21.2	25.5	40.1	46.7	50.3	60.6	75.2
13 转速常数	rpm/V	1640	1450	689	569	451	374	238	205	190	158	127
14 转速/转矩梯度	rpm/mNm	96.6	109	103	106	105	108	113	113	113	117	119
15 机械时间常数	ms	14.6	14.7	14.6	14.7	14.7	14.7	14.9	14.9	14.9	15	15
16 转子转动惯量	gcm ²	14.4	12.9	13.6	13.2	13.3	13.1	12.5	12.6	12.5	12.2	12.1

特性参数		运行范围		注释	
热参数		n [rpm]		<div style="background-color: red; width: 20px; height: 10px; display: inline-block;"></div> 连续运行 根据表中列出的热阻值 (第17和18项), 在环境温度为25°C时, 电机在此范围连续运转绕组将达到最高允许温度 = 电机发热极限状态。	
17 机壳-环境热阻	13.2 K/W				
18 绕组-机壳热阻	3.2 K/W			<div style="border: 1px solid black; width: 20px; height: 10px; display: inline-block;"></div> 短时运行范围 电机可以短时过载运行 (可重复)。	
19 绕组热时间常数	12.5 s			<div style="border-bottom: 1px solid black; width: 20px; display: inline-block;"></div> 电机额定功率曲线	
20 电机热时间常数	473 s				
21 环境温度	-30...+85°C				
22 最高绕组温度	+125°C				
机械参数 (滚珠轴承)					
23 最高允许转速	10400 rpm				
24 轴向间隙	0.1 - 0.2 mm				
25 径向间隙	0.025 mm				
26 最大轴向载荷 (动态)	5 N				
27 最大允许安装力 (静态)	75 N				
28 最大径向载荷, 距法兰5 mm处	20 N				

机械参数 (滑动轴承)		maxon模块化系统	
23 最高允许转速	10400 rpm	行星齿轮减速箱	
24 轴向间隙	0.1 - 0.2 mm	Ø26 mm	
25 径向间隙	0.012 mm	0.75 - 4.5 Nm	
26 最大轴向载荷 (动态)	1.7 N	页码381	
27 最大允许安装力 (静态)	80 N	正齿轮减速箱	
28 最大径向载荷, 距法兰5 mm处	5.5 N	Ø30 mm	
其它参数		0.07 - 0.2 Nm	
29 电机磁极对数	1	页码382	
30 换向器片数	13	行星齿轮减速箱	
31 电机质量	117 g	Ø32 mm	
		0.75 - 6.0 Nm	
		页码 383/384/387	
		正齿轮减速箱	
		Ø38 mm	
		0.1 - 0.6 Nm	
		页码395	
		主轴驱动	
		Ø32 mm	
		页码 416-421	

推荐的驱动器:

ESCON Module 24/2	486
ESCON 36/2 DC	486
ESCON Module 50/5	487
ESCON 50/5	489
ESCON 70/10	489

页码34