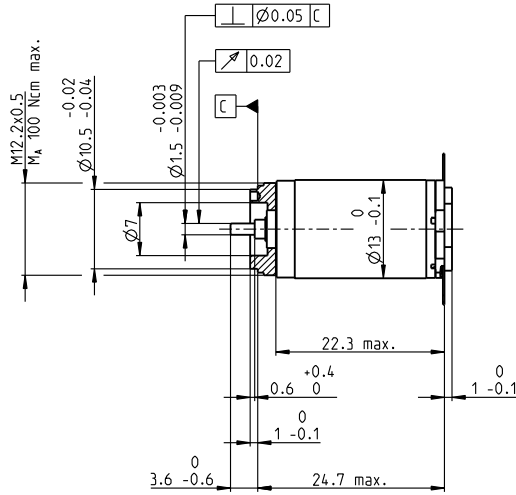
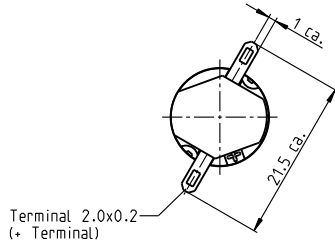


RE 13 Ø13 mm, 石墨电刷, 1.5 Watt

RE



M 1:1

- 库存零件系列
- 标准系列
- 特殊系列 (按客户要求)

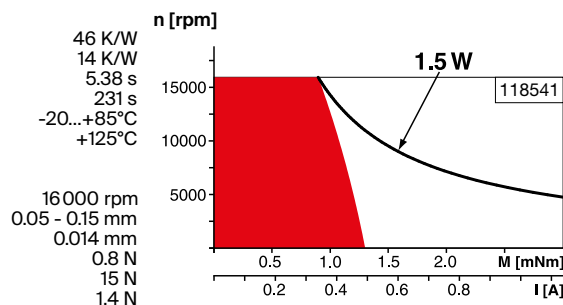
订货号

电机参数	118536	118537	118538	118539	118540	118541	118542	118543	118544	118545	118546	118547	118548	118549	118550	
额定电压下的数据																
1 额定电压	V	1.2	1.5	2.4	3	3.6	4.2	4.8	6	7.2	9	12	12	15	18	20
2 空载转速	rpm	13300	13300	13700	13200	13000	13300	12300	12700	12300	12300	13300	12300	13100	14000	13300
3 空载电流	mA	482	394	259	197	159	140	111	92.5	73.7	59.2	49.2	44.7	38.9	35.1	29.7
4 额定转速	rpm	12600	11800	10600	8520	7790	8260	7130	7480	7010	7000	8040	6940	7870	8890	8020
5 额定转矩 (最大连续转矩)	mNm	0.194	0.329	0.719	1.06	1.23	1.27	1.28	1.25	1.26	1.25	1.21	1.22	1.21	1.2	1.19
6 额定电流 (最大连续电流)	A	0.72	0.72	0.72	0.72	0.659	0.588	0.481	0.39	0.316	0.252	0.199	0.186	0.157	0.139	0.119
7 堵转转矩	mNm	4.07	3.25	3.33	3.19	3.3	3.56	3.26	3.25	3.16	3.12	3.28	3.01	3.23	3.51	3.22
8 堵转电流	A	5.2	3.4	2.26	1.67	1.41	1.32	0.989	0.814	0.639	0.506	0.429	0.368	0.335	0.321	0.254
9 最大效率	%	49	44	45	44	45	46	45	45	44	44	45	43	44	46	44
电机常数																
10 相间电阻	Ω	0.231	0.441	1.06	1.8	2.56	3.18	4.85	7.37	11.3	17.8	28	32.6	44.8	56.1	78.8
11 相间电感	mH	0.006	0.009	0.022	0.036	0.054	0.072	0.108	0.158	0.243	0.377	0.579	0.661	0.921	1.19	1.59
12 转矩常数	mNm/A	0.782	0.956	1.48	1.91	2.35	2.69	3.3	4	4.95	6.17	7.64	8.17	9.64	10.9	12.7
13 转速常数	rpm/V	12200	9990	6470	5000	4070	3550	2890	2390	1930	1550	1250	1170	990	872	753
14 转速/转矩梯度	rpm/mNm	3600	4610	4660	4700	4440	4190	4250	4410	4390	4460	4570	4660	4600	4470	4680
15 机械时间常数	ms	13.5	14	14.1	14.2	14.1	14	14	14.1	14.2	14.2	14.3	14.3	14.3	14.2	14.4
16 转子转动惯量	gcm ²	0.358	0.291	0.29	0.288	0.303	0.318	0.315	0.306	0.308	0.304	0.3	0.293	0.297	0.303	0.294

特性参数

- 热参数**
- 17 机壳-环境热阻 46 K/W
 - 18 绕组-机壳热阻 14 K/W
 - 19 绕组热时间常数 5.38 s
 - 20 电机热时间常数 231 s
 - 21 环境温度 -20...+85°C
 - 22 最高绕组温度 +125°C
- 机械参数 (滑动轴承)**
- 23 最高允许转速 16000 rpm
 - 24 轴向间隙 0.05 - 0.15 mm
 - 25 径向间隙 0.014 mm
 - 26 最大轴向载荷 (动态) 0.8 N
 - 27 最大允许安装力 (静态) 15 N
 - 28 最大径向载荷, 距法兰5 mm处 1.4 N

运行范围



注释

- **连续运行**
根据表中所列的热阻值 (第17和18项), 在环境温度为25°C时, 电机在此范围连续运转绕组将达到最高允许温度 = 电机发热极限状态。
- 短时运行范围**
电机可以短时过载运行 (可重复)。
- **电机额定功率曲线**

其它参数

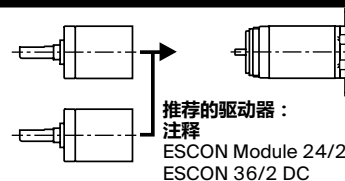
- 29 电机磁极对数 1
- 30 换向器片数 7
- 31 电机质量 17.9

所列参数均为标称值。
参数说明见页码 72.

maxon模块化系统

详情请见目录页码34

- 行星齿轮减速箱
Ø13 mm
0.05 - 0.15 Nm
页码363
- 行星齿轮减速箱
Ø13 mm
0.2 - 0.35 Nm
页码364



推荐的驱动器:
注释
ESCON Module 24/2 页码34
ESCON 36/2 DC 486