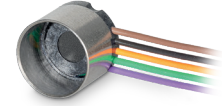


ENX 10 EASY XT

Codeur Ø10 mm, 1...1024 impulsions



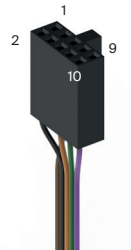
Caractéristiques principales		EASY Incrémental single-ended
Nombre de canaux		3
Nombre max. d'impulsions par tour		1024
Longueur du codeur L ²	mm	8,5
Température ambiante	°C	-55 ... +125
Poids	g	<5

Critères de sélection		EASY Incrémental single-ended
Détection du sens de rotation et de la vitesse		■
Réglage de la vitesse et de la position		■
Forme compacte et robuste		■
Résolution élevée		■
Économique		▲

■ adapté ▲ peu adapté ● pas adapté

Spécifications		EASY Incrémental single-ended
Tension d'alimentation V _{cc}	V	5 ±0,5
Courant consommé typique	mA	22
Fréquence impulsionnelle max.	kHz	1600
Vitesse max.	tr/min	30000
Connecteur		Réglette à ressort 2,54 mm à 10 pôles (ICE/EN 60603-13 / DIN41651)

Pin 1 Non connecté
 Pin 2 V_{cc}
 Pin 3 GND
 Pin 4 Non connecté
 Pin 5 Non connecté
 Pin 6 Canal A
 Pin 7 Non connecté
 Pin 8 Canal B
 Pin 9 Non connecté
 Pin 10 Canal I
 Signal de sortie: compatible TTL
 Courant de sortie par canal: + 10 mA



Configuration		EASY Incrémental single-ended
Nombre d'impulsions par tour ¹		1 ... 1024
Longueur de câble	mm	300
Positionnement de la sortie câble par rapport au moteur (pas)	°	15

Système modulaire maxon	Page	Dimensions configuration standard	M 1:1	Informations
maxon DC motor				
DCX 10 S	77			¹ Les commandes maxon exigent une résolution minimum de 16 impulsions. ² En cas de montage avec des moteurs DCX: plus plaque intermédiaire de 2-4 mm d'épaisseur.
DCX 10 L	78			
DCX 12 S	79			
DCX 12 L	80			
DCX 14 L	81-82			
DCX 16 S	83-84			
DCX 16 L	85-86			
DCX 19 S	87-88			
DCX 22 S	89-90			
DCX 22 L	91-92			
DCX 26 L	93-94			
DCX 32 L	95			
DCX 35 L	96			

