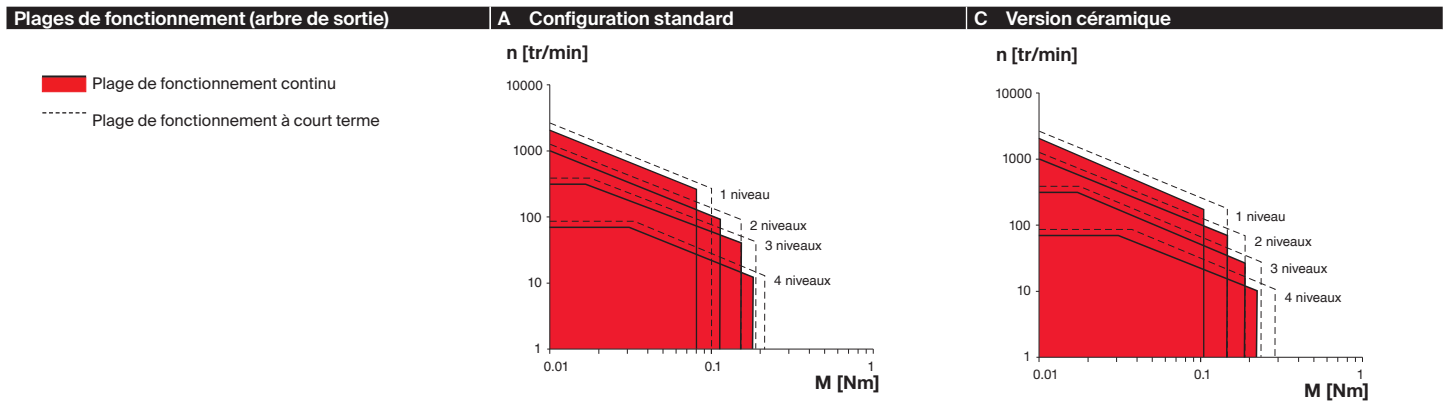


# GPX 12

## Réducteur planétaire Ø12 mm



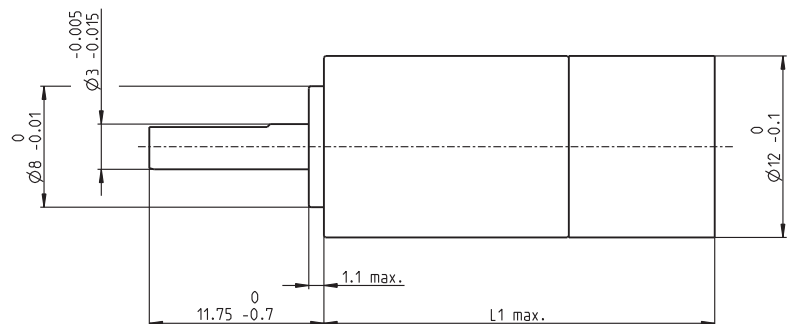
Caractéristiques principales		A Configuration standard	C Version céramique
Puissance transmissible maximale	W	2	2.4
Couple permanent max.	Nm	0.17	0.23
Vitesse d'entrée max. conseillée	tr/min	16 000	16 000
Température ambiante	°C	-40 ... +100	-40 ... +100
Palier/roulement arbre de sortie		Roulement à billes	Roulement à billes



Spécifications	A Configuration standard				C Version céramique				
Nombre d'étages	1	2	3	4	1	2	3	4	
Puissance transmissible maximale en continu	W	2.0	1.0	0.50	0.25	2.4	1.2	0.60	0.30
Puissance transmissible maximale intermittente	W	2.5	1.25	0.65	0.30	3.0	1.50	0.80	0.40
Couple continu max.	Nm	0.08	0.11	0.14	0.17	0.11	0.15	0.19	0.23
Couple intermittente max.	Nm	0.10	0.14	0.18	0.21	0.15	0.19	0.24	0.29
Vitesse d'entrée en continu max.	tr/min	16000	16000	16000	16000	16000	16000	16000	16000
Vitesse d'entrée intermittente max.	tr/min	20000	20000	20000	20000	20000	20000	20000	20000
Rendement maximum	%	90	80	75	65	90	80	75	65
Jeu moyen du réducteur à vide	°	1.2	1.5	1.8	2.1	1.2	1.5	1.8	2.1
Charge axiale max. (dynamique)	N	20	20	20	20	20	20	20	20
Charge radiale max., à 5 mm du flasque	N	30	35	50	50	30	35	50	50
Longueur du réducteur L1 <sup>1</sup>	mm	15.5	20.4	25.2	30.1	15.5	20.4	25.2	30.1
Poids	g	11	14	17	19	11	14	17	19

Configuration	A Configuration standard				C Version céramique				
Nombre d'étages	1	2	3	4	1	2	3	4	
Rapport de réduction	X:1	3.9, 5.3	16, 21, 26, 28, 35	62, 83, 103, 111, 138, 150, 172, 186, 231	243, 326, 406, 439, 546, 590, 679, 734, 794, 913, 987, 1135, 1227, 1526	3.9, 5.3	16, 21, 26, 28, 35	62, 83, 103, 111, 138, 150, 172, 186, 231	243, 326, 406, 439, 546, 590, 679, 734, 794, 913, 987, 1135, 1227, 1526
Rapport de réduction exact: (voir sur le site Internet)									
Type de réducteur	Par défaut/version céramique/bruit réduit/jeu réduit/high power								
Flasque	Flasque standard/flasque configurable								
Arbre	Longueur/surface								

Système modulaire maxon	Page	Dimensions	M 2:1
maxon DC motor	N° d'étages [opt.]		
DCX 12 S	1-4	79	
DCX 12 L	1-4	80	



<sup>1</sup>Cette longueur est susceptible de varier en fonction de la configuration et du moteur choisi. La longueur effective est calculée au terme de chaque configuration: