

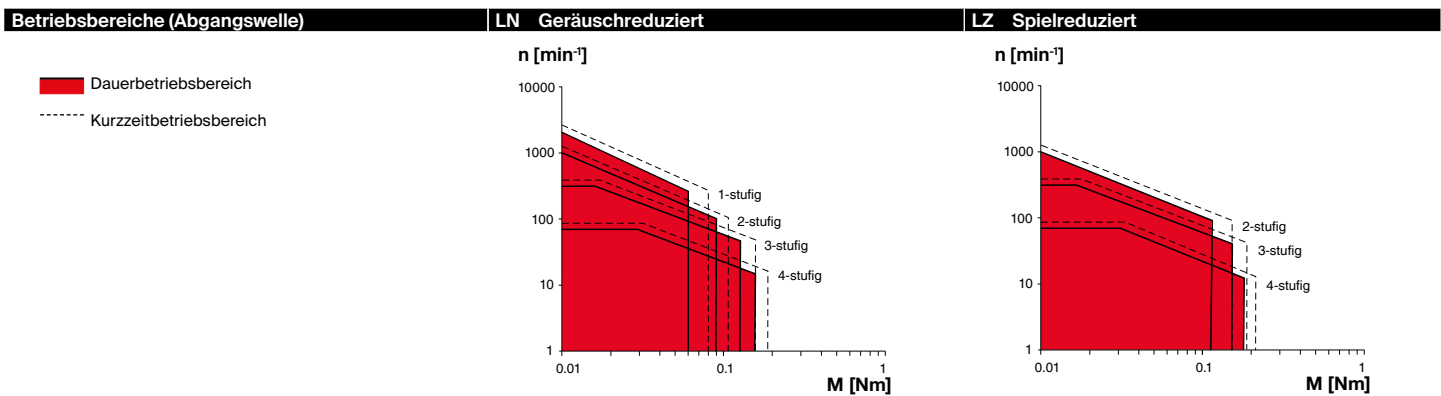
GPX 12

Planetengetriebe $\varnothing 12$ mm



GPX

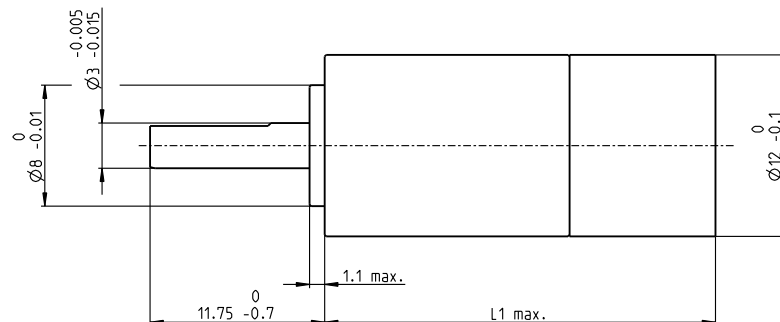
Eckdaten	LN Geräuschreduziert	LZ Spielreduziert
Max. übertragbare Leistung	W 1.6	1
Max. Dauerdrehmoment	Nm 0.14	0.2
Max. Eingangsdrehzahl dauernd	min ⁻¹ 16 000	16 000
Umgebungstemperatur	°C -40 ... +85	-40 ... +100
Abtriebswellenlagerung	Kugellager	Kugellager
Typischer Geräuschpegel	dBA -5 dBA gegenüber Standard-Konfiguration	



Spezifikationen		LN Geräuschreduziert				LZ Spielreduziert			
		1	2	3	4	2	3	4	
Stufenzahl		1	2	3	4	2	3	4	
Max. übertragbare Leistung dauernd	W	1.6	0.8	0.40	0.20	1.0	0.50	0.25	
Max. übertragbare Leistung kurzzeitig	W	2.0	1.00	0.50	0.25	1.25	0.65	0.30	
Max. Drehmoment dauernd	Nm	0.06	0.09	0.11	0.14	0.11	0.14	0.17	
Max. Drehmoment kurzzeitig	Nm	0.08	0.11	0.14	0.18	0.14	0.18	0.21	
Max. Eingangsdrehzahl dauernd	min ⁻¹	16000	16000	16000	16000	16000	16000	16000	
Max. Eingangsdrehzahl kurzzeitig	min ⁻¹	20000	20000	20000	20000	20000	20000	20000	
Max. Wirkungsgrad	%	90	80	75	65	80	75	65	
Mittleres Getriebeispiel unbelastet	°	1.2	1.5	1.8	2.1	1.35	1.6	1.8	
Max. axiale Belastung (dynamisch)	N	20	20	20	20	20	20	20	
Max. radiale Belastung, 5 mm ab Flansch	N	30	35	50	50	35	50	50	
Getriebelänge L1 ¹	mm	15.5	20.4	25.2	30.1	20.4	25.2	30.1	
Gewicht	g	11	14	17	19	14	17	19	

Konfiguration		LN Geräuschreduziert				LZ Spielreduziert			
		1	2	3	4	2	3	4	
Stufenzahl		1	2	3	4	2	3	4	
Untersetzung (Untersetzung absolut: siehe online)	X:1	3.9, 5.3	16, 21, 26, 28, 35	62, 83, 103, 111, 138, 150, 172, 186, 231	243, 326, 406, 439, 546, 590, 679, 734, 794, 913, 987, 1135, 1227, 1526	16, 21, 26, 28, 35	62, 83, 103, 111, 138, 150, 172, 186, 231	243, 326, 406, 439, 546, 590, 679, 734, 794, 913, 987, 1135, 1227, 1526	
Bauart		Standard/Keramikversion/Geräuschreduziert/Spielreduziert/High Power							
Flansch		Standardflansch/Flansch konfigurierbar							
Welle		Länge/Fläche							

maxon Baukastensystem	Seite	Dimensionen
maxon DC motor	Stufenzahl [opt.]	
DCX 12 S	1-4	79
DCX 12 L	1-4	80



¹Je nach Konfiguration und Wahl des Motors kann diese Länge variieren. Die effektive Länge wird jeweils am Ende der Konfiguration berechnet:

gpx.maxongroup.com