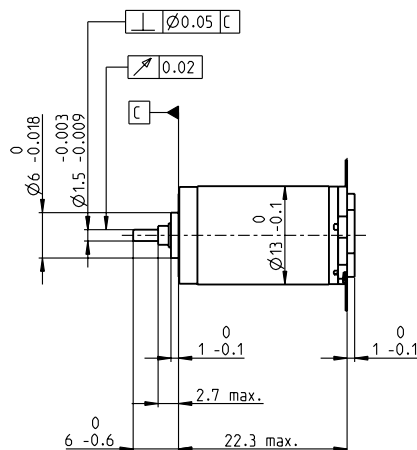
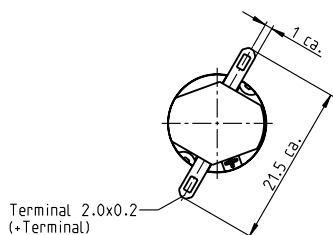


RE 13 Ø13 mm, Graphitbürsten, 1.5 Watt

RE



M 1:1

- Lagerprogramm
- Standardprogramm
- Sonderprogramm (auf Anfrage)

| Artikelnummern | | | | | | | | | | | | | | | |
|----------------|--------|--------|--------|--------|--------|--------|--------|--------|--------|--------|--------|--------|--------|--------|--|
| 118521 | 118522 | 118523 | 118524 | 118525 | 118526 | 118527 | 118528 | 118529 | 118530 | 118531 | 118532 | 118533 | 118534 | 118535 | |

| Motordaten | | | | | | | | | | | | | | | | |
|---|------------------------|-------|-------|-------|-------|-------|-------|-------|-------|-------|-------|-------|-------|-------|-------|-------|
| Werte bei Nennspannung | | | | | | | | | | | | | | | | |
| 1 Nennspannung | V | 1.2 | 1.5 | 2.4 | 3 | 3.6 | 4.2 | 4.8 | 6 | 7.2 | 9 | 12 | 12 | 15 | 18 | 20 |
| 2 Leerlaufdrehzahl | min ⁻¹ | 13300 | 13300 | 13700 | 13200 | 13000 | 13300 | 12300 | 12700 | 12300 | 12300 | 13300 | 12300 | 13100 | 14000 | 13300 |
| 3 Leerlaufstrom | mA | 482 | 394 | 259 | 197 | 159 | 140 | 111 | 92.5 | 73.7 | 59.2 | 49.2 | 44.7 | 38.9 | 35.1 | 29.7 |
| 4 Nenndrehzahl | min ⁻¹ | 12600 | 11800 | 10600 | 8520 | 7790 | 8260 | 7130 | 7480 | 7010 | 7000 | 8040 | 6940 | 7870 | 8890 | 8020 |
| 5 Nennmoment (max. Dauerrehmoment) | mNm | 0.194 | 0.329 | 0.719 | 1.06 | 1.23 | 1.27 | 1.28 | 1.25 | 1.26 | 1.25 | 1.21 | 1.22 | 1.21 | 1.2 | 1.19 |
| 6 Nennstrom (max. Dauerbelastungsstrom) | A | 0.72 | 0.72 | 0.72 | 0.72 | 0.659 | 0.588 | 0.481 | 0.39 | 0.316 | 0.252 | 0.199 | 0.186 | 0.157 | 0.139 | 0.119 |
| 7 Anhaltmoment | mNm | 4.07 | 3.25 | 3.33 | 3.19 | 3.3 | 3.56 | 3.26 | 3.25 | 3.16 | 3.12 | 3.28 | 3.01 | 3.23 | 3.51 | 3.22 |
| 8 Anlaufstrom | A | 5.2 | 3.4 | 2.26 | 1.67 | 1.41 | 1.32 | 0.989 | 0.814 | 0.639 | 0.506 | 0.429 | 0.368 | 0.335 | 0.321 | 0.254 |
| 9 Max. Wirkungsgrad | % | 49 | 44 | 45 | 44 | 45 | 46 | 45 | 45 | 44 | 44 | 45 | 43 | 44 | 46 | 44 |
| Kenndaten | | | | | | | | | | | | | | | | |
| 10 Anschlusswiderstand | Ω | 0.231 | 0.441 | 1.06 | 1.8 | 2.56 | 3.18 | 4.85 | 7.37 | 11.3 | 17.8 | 28 | 32.6 | 44.8 | 56.1 | 78.8 |
| 11 Anschlussinduktivität | mH | 0.006 | 0.009 | 0.022 | 0.036 | 0.054 | 0.072 | 0.108 | 0.158 | 0.243 | 0.377 | 0.579 | 0.661 | 0.921 | 1.19 | 1.59 |
| 12 Drehmomentkonstante | mNm/A | 0.782 | 0.956 | 1.48 | 1.91 | 2.35 | 2.69 | 3.3 | 4 | 4.95 | 6.17 | 7.64 | 8.17 | 9.64 | 10.9 | 12.7 |
| 13 Drehzahlkonstante | min ⁻¹ /V | 12200 | 9990 | 6470 | 5000 | 4070 | 3550 | 2890 | 2390 | 1930 | 1550 | 1250 | 1170 | 990 | 872 | 753 |
| 14 Kennliniensteigung | min ⁻¹ /mNm | 3600 | 4610 | 4660 | 4700 | 4440 | 4190 | 4250 | 4410 | 4390 | 4460 | 4570 | 4660 | 4600 | 4470 | 4680 |
| 15 Mechanische Anlaufzeitkonstante | ms | 13.5 | 14 | 14.1 | 14.2 | 14.1 | 14 | 14 | 14.1 | 14.2 | 14.2 | 14.3 | 14.3 | 14.3 | 14.2 | 14.4 |
| 16 Rotorträgheitsmoment | gcm ² | 0.358 | 0.291 | 0.29 | 0.288 | 0.303 | 0.318 | 0.315 | 0.306 | 0.308 | 0.304 | 0.3 | 0.293 | 0.297 | 0.303 | 0.294 |

| Spezifikationen | Betriebsbereiche | Legende |
|---|---------------------|---|
| <p>Thermische Daten</p> <p>17 Therm. Widerstand Gehäuse-Luft 46 K/W</p> <p>18 Therm. Widerstand Wicklung-Gehäuse 14 K/W</p> <p>19 Therm. Zeitkonstante der Wicklung 5.18 s</p> <p>20 Therm. Zeitkonstante des Motors 231 s</p> <p>21 Umgebungstemperatur -20...+85°C</p> <p>22 Max. Wicklungstemperatur +125°C</p> <p>Mechanische Daten (Sinterlager)</p> <p>23 Grenzdrehzahl 16000 min⁻¹</p> <p>24 Axialspiel 0.05 - 0.15 mm</p> <p>25 Radialspiel 0.014 mm</p> <p>26 Max. axiale Belastung (dynamisch) 0.8 N</p> <p>27 Max. axiale Aufpresskraft (statisch) 15 N</p> <p>28 Max. radiale Belastung, 5 mm ab Flansch 1.4 N</p> | <p>1.5 W</p> | <p>Dauerbetriebsbereich Unter Berücksichtigung der angegebenen thermischen Widerstände (Ziffer 17 und 18) und einer Umgebungstemperatur von 25°C wird bei dauernder Belastung die maximal zulässige Rotortemperatur erreicht = thermische Grenze.</p> <p>Kurzzeitbetrieb Der Motor darf kurzzeitig und wiederkehrend überlastet werden.</p> <p>Typenleistung</p> |

| Weitere Spezifikationen | maxon Baukastensystem | Details auf Katalogseite 34 |
|-----------------------------|-----------------------|-----------------------------|
| 29 Polpaarzahl | 1 | |
| 30 Anzahl Kollektorsegmente | 7 | |
| 31 Motorgewicht | 15 g | |

Motordaten gemäss Tabelle sind Nenndaten. Erläuterungen zu den Ziffern Seite 72.

Empfohlene Elektronik:
Hinweise Seite 34
 ESCON Module 24/2 486
 ESCON 36/2 DC 486