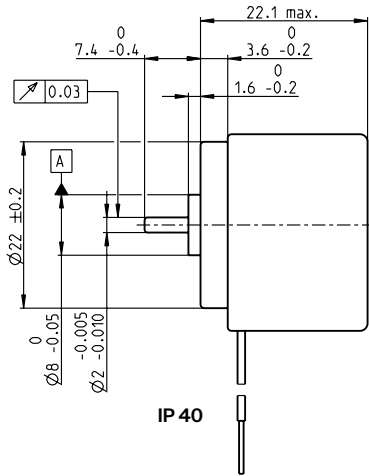


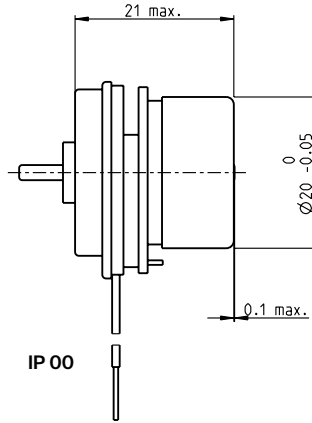
EC 20 flat bürstenlos, 5 Watt, mit integrierter Elektronik

1-Q-Drehzahlregler

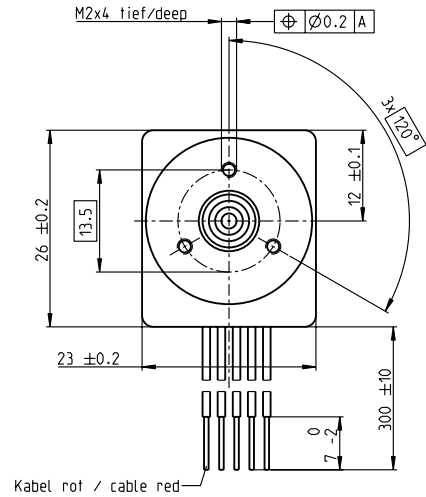
EC flat



IP 40



IP 00



M 1:1

- Lagerprogramm
- Standardprogramm
- Sonderprogramm (auf Anfrage)

IP 40 (mit Deckel)
IP 00 (ohne Deckel)

Artikelnummern	
5-Draht-Version	
Enable	Direction
688692	688693
688712	688713

Motordaten				
Werte bei Nennspannung				
1 Nennspannung	V	24	24	
2 Leerlaufdrehzahl	min ⁻¹	6000	6000	
3 Leerlaufstrom	mA	32.9	32.9	
4 Nenndrehzahl	min ⁻¹	6000	6000	
5 Nennmoment (max. Dauerdrehmoment)	mNm	7.31	7.31	
6 Nennstrom (max. Dauerbelastungsstrom)	A	0.377	0.377	
33 Max. Drehmoment	mNm	13.2	13.2	
34 Max. Strom	A	0.73	0.73	
9 Max. Wirkungsgrad	%	54	54	
Kenndaten				
35 Regelart		Drehzahl	Drehzahl	
36 Versorgungsspannung +V _{CC}	V	10...28	10...28	
37 Drehzahlsollwerteingang	V	0.33...10.8	0.33...10.8	
38 Skalierung Drehzahlsollwerteingang	min ⁻¹ /V	600	600	
39 Drehzahlbereich	min ⁻¹	200...6480	200...6480	
40 Max. Beschleunigung	min ⁻¹ /s	6000	6000	

Spezifikationen		Betriebsbereiche		Legende			
Thermische Daten				<p>Dauerbetriebsbereich Der Antrieb kann mit Drehzahlregelung betrieben werden und überschreitet unter Berücksichtigung der angegebenen thermischen Widerstände (Ziffer 17 und 18) bei einer Umgebungstemperatur von 25°C nicht die maximal zulässigen Betriebstemperaturen.</p>			
17 Therm. Widerstand Gehäuse-Luft	10.6 K/W			<p>Überlastbereich Der Antrieb erreicht diese Arbeitspunkte. Die Drehzahl kann vom Sollwert abweichen. Bei längerer Überlast schaltet der Überlastschutz den Antrieb ab.</p>			
18 Therm. Widerstand Wicklung-Gehäuse	5.32 K/W						
19 Therm. Zeitkonstante der Wicklung	3.66 s						
20 Therm. Zeitkonstante des Motors	13.9 s						
21 Umgebungstemperatur	-40...+85°C						
22 Max. Wicklungstemperatur	+125°C						
41 Max. Temperatur der Elektronik	+105°C						
Mechanische Daten (vorgespannte Kugellager)							
16 Rotorträgheitsmoment	5.1 gcm ²						
24 Axialspiel bei Axiallast < 2.0 N	0 mm						
> 2.0 N	0.14 mm						
25 Radialspiel	vorgespannt						
26 Max. axiale Belastung (dynamisch)	1.8 N						
27 Max. axiale Aufpresskraft (statisch)	26 N						
(statisch, Welle abgestützt)	200 N						
28 Max. radiale Belastung, 5 mm ab Flansch	12 N						

- Weitere Spezifikationen**
- 31 Motorgewicht 37 g
 - 32 Drehrichtung Uhrzeigersinn (CW)

Motordaten gemäss Tabelle sind Nenndaten.

Schutzfunktionen
Überlastschutz, Blockierschutz, Verpolschutz, Übertemperaturschutz, Unter-, Überspannungsabschaltung

- Anschlüsse 5-Draht-Version (Kabel AWG 28)**
- rot +V_{CC} 10...28 VDC
 - schwarz GND
 - weiss Drehzahlsollwerteingang
 - grün Monitor n (6 Impulse pro Umdrehung)
 - grau Freischaltung (Enable) oder Drehrichtungsumschaltung (Direction)

maxon Baukastensystem Details auf Katalogseite 38

Planetengetriebe
Ø22 mm
0.5 - 2.0 Nm
Seite 374/377

