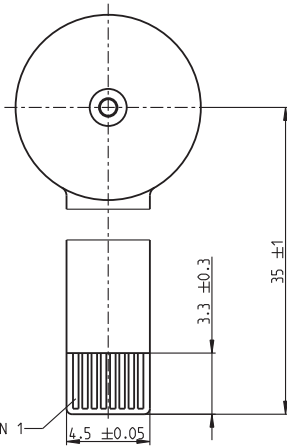
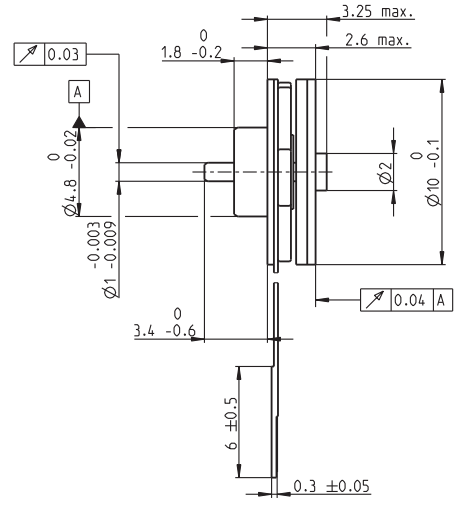
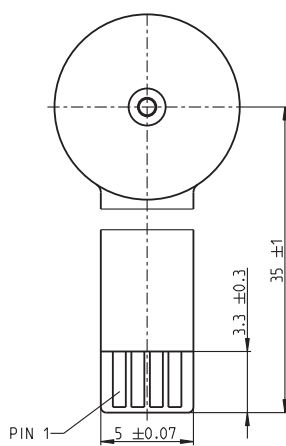


EC 10 flat $\varnothing 10$ mm, ブラシレス, 0.2 Watt

A ホールセンサ内蔵



B センサレス



M 5:2 PIN 1

PIN 1

- 標準在庫製品
- 標準製品
- 特別仕様製品 (受注生産)

A ホールセンサ内蔵
B センサレス

注文番号

302000
301999

モータ・データ (暫定仕様)

公称電圧時のデータ		
1 公称電圧	V	4
2 無負荷回転数	rpm	16600
3 無負荷電流	mA	14.8
4 最大連続トルク時の回転数	rpm	-
5 最大連続トルク	mNm	0.25
6 最大連続電流	A	0.122
7 停動トルク	mNm	0.202
8 起動電流	A	0.103
9 最大効率	%	41
モータ固有値		
10 端子間抵抗	Ω	38.8
11 端子間インダクタンス	mH	0.277
12 トルク定数	mNm/A	1.96
13 回転数定数	rpm/V	4870
14 回転数/トルク勾配	rpm/mNm	96500
15 機械的時定数	ms	80.8
16 ロータ慣性モーメント	gcm ²	0.08

仕様

- 熱特性**
- 17 熱抵抗 (ハウジング/周囲間) 50 K/W
 - 18 熱抵抗 (巻線/ハウジング間) 50 K/W
 - 19 巻線熱時定数 2.22 s
 - 20 モータ熱時定数 20.5 s
 - 21 使用温度範囲 -40...+85°C
 - 22 最高巻線許容温度 +100°C
- 機械的特性 (プリロードされたボールベアリング)**
- 23 最大許容回転数 22 000 rpm
 - 24 スラストがた
スラスト荷重 < 0.15 N のとき 0 mm
スラスト荷重 > 0.15 N のとき 0.06 mm
 - 25 ラジアルがた プリロード
 - 26 最大スラスト荷重 (ダイナミック) 1 N
 - 27 最大挿入力 (スタティック) 6 N
 - 28 最大挿入力 (スタティック、シャフト支持) 20 N
 - 28 最大ラジアル荷重 (フランジから1mmの点) 1 N
- その他の仕様**
- 29 永久磁石磁極ペア数 4
 - 30 位相数 3
 - 31 モータ質量 0.82 g

表の値は公称値。

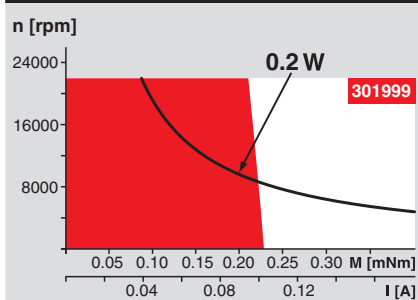
ピン配置	ホールセンサ内蔵	センサレス
Pin 1	モータ巻線 3	モータ巻線 1
Pin 2	モータ巻線 2	モータ巻線 2
Pin 3	ホールセンサ 3	モータ巻線 3
Pin 4	V _{Hall} 3.8 ... 24 VDC	N.C.
Pin 5	GND	
Pin 6	ホールセンサ 1	
Pin 7	ホールセンサ 2	
Pin 8	モータ巻線 1	

適合コネクタ

Molex	52745-0897	52207-0433
Molex		52089-0419
Tyco		84953-4

ホールセンサ内蔵タイプのFPC仕様
FPC、8極、0.5 mmピッチ、トップ・コンタクト
ホールセンサ回路は43ページ参照。

運転範囲



説明

連続運転範囲

熱抵抗が上の表の値 (17および18行目) である場合、周囲温度が25°Cで連続運転中に巻線最高許容温度に達する。
= 温度制限

短期間運転範囲

短期間の過負荷 (断続) 運転

定格出力

maxon モジュラー・システム

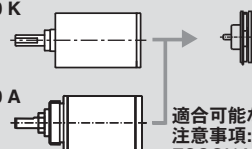
一覧 27 - 36ページ

プラネタリギアヘッド GP 10 K

$\varnothing 10$ mm
0.005 - 0.1 Nm
詳細311ページ

プラネタリギアヘッド GP 10 A

$\varnothing 10$ mm
0.01 - 0.15 Nm
詳細312ページ



適合可能な電子回路:

注意事項:	ページ
ESCON Module 24/2	426
ESCON 36/3 EC	427
ESCON Mod. 50/4 EC-S	427
DEC Module 24/2	430
EPOS2 24/2	434
EPOS2 Module 36/2	434
EPOS4 Mod./CB 24/1.5	441