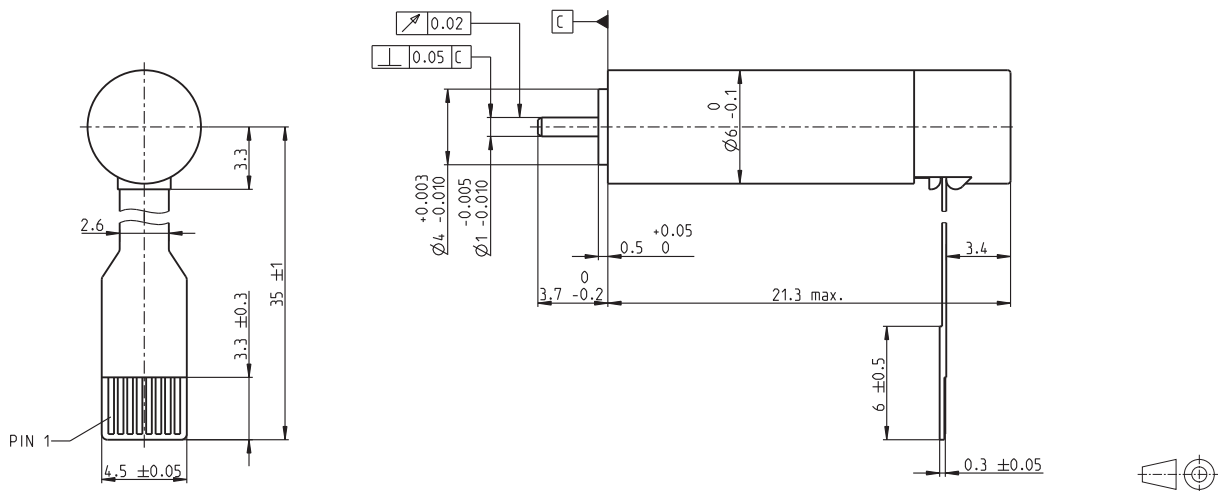


EC 6 Ø6 mm, ブラシレス, 1.2 Watt



M 2.5:1

- 標準在庫製品
- 標準製品
- 特別仕様製品 (受注生産)

注文番号

310599 250101

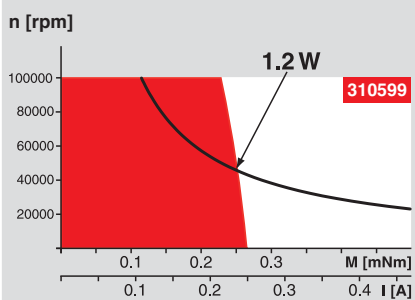
モータ・データ (暫定仕様)

公称電圧時のデータ		6	12
1 公称電圧	V	6	12
2 無負荷回転数	rpm	45100	34400
3 無負荷電流	mA	53.1	19
4 最大連続トルク時の回転数	rpm	22400	11200
5 最大連続トルク	mNm	0.251	0.26
6 最大連続電流	A	0.265	0.105
7 停動トルク	mNm	0.542	0.427
8 起動電流	A	0.48	0.147
9 最大効率	%	45	41
モータ固有値			
10 端子間抵抗	Ω	12.5	81.5
11 端子間インダクタンス	mH	0.0911	0.602
12 トルク定数	mNm/A	1.13	2.9
13 回転数定数	rpm/V	8470	3290
14 回転数 / トルク勾配	rpm/mNm	93800	92500
15 機械的時定数	ms	4.91	4.84
16 ロータ慣性モーメント	gcm ²	0.005	0.005

仕様

- 17 熱特性
- 18 熱抵抗 (ハウジング / 周囲間) 75 K/W
- 19 熱抵抗 (巻線 / ハウジング間) 5.0 K/W
- 20 巻線熱時定数 0.467 s
- 21 モータ熱時定数 80.2 s
- 22 使用温度範囲 -20...+100°C
- 23 最高巻線許容温度 +125°C
- 24 機械的特性 (プリロードされたボールベアリング)
- 25 最大許容回転数 100000 rpm
- 26 スラストがた 0 mm
- 27 スラスト荷重 < 0.15 N のとき max. 0.06 mm
- 28 ラジアルがた プリロード
- 29 最大スラスト荷重 (ダイナミック) 0.1 N
- 30 最大挿入力 (スタティック) 10 N
- 31 最大ラジアル荷重 (フランジから2mmの点) 8 N

運転範囲



説明

- 連続運転範囲
熱抵抗が上の表の値 (17および18行目) である場合、周囲温度が25°Cで連続運転中に巻線最高許容温度に達する。
= 温度制限
- 短期間運転範囲
短期間の過負荷 (断続) 運転
- 定格出力

その他の仕様

- 29 永久磁石磁極ペア数 1
- 30 コミュテータ・セグメント数 3
- 31 モータ質量 2.8 g

表の値は公称値。

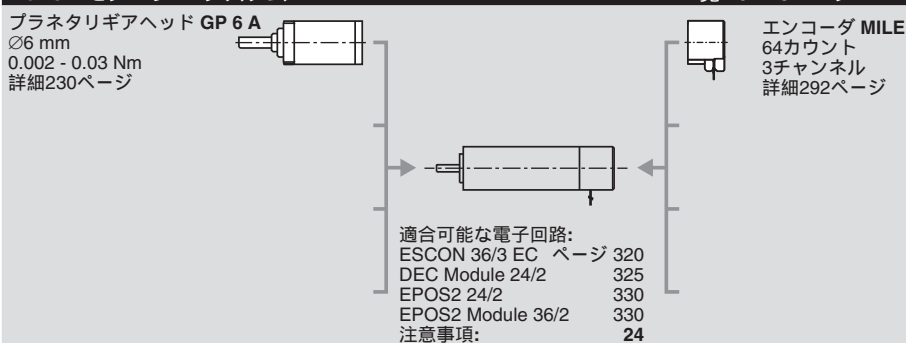
ピン配置 (FPC)

- Pin 1 モータ巻線 3
- Pin 2 モータ巻線 2
- Pin 3 ホールセンサ 3
- Pin 4 V_{Hall} 4.5 ... 18 VDC
- Pin 5 GND
- Pin 6 ホールセンサ 1
- Pin 7 ホールセンサ 2
- Pin 8 モータ巻線 1

FPC適合コネクタ

MOLEX 52745-0897
FPC、8極、0.5 mmピッチ、トップ・コンタクト
ホールセンサ回路は35ページ参照。

maxon モジュラー・システム



一覧 20 - 25ページ