

ECX SPEED 19 L ブラシレス BLDCモータ Ø19 mm

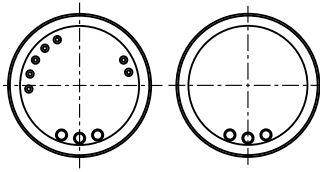
High Power

基本データ : 120/133 W, 23.2 mNm, 65 000 rpm



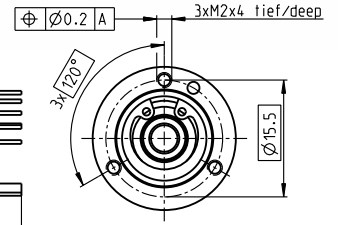
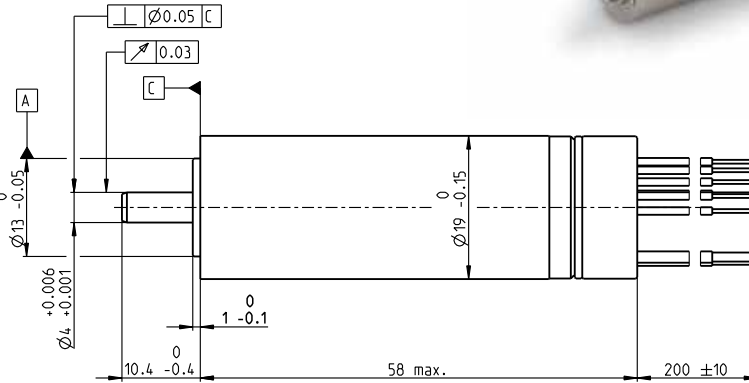
ECX SPEED

A mit Hallensoren
with Hall sensors B Sensorlos
sensorless



Lage des Kabelabganges
zum Befestigungsbohrbild ±25°

alignment of cables relative
to mounting holes ±25°



M 1:1

モータデータ

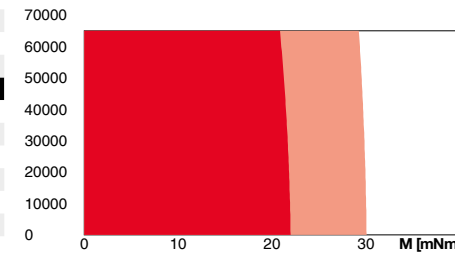
1. 公称電圧	V	18	24	36	48
2. 無負荷回転数	rpm	60900	60900	57700	63500
3. 無負荷電流	mA	351	263	160	142
4. 最大連続トルク時の回転数	rpm	57700	57900	54900	60800
5. 最大連続トルク	mNm	22.9	22.6	23.2	22.2
6. 最大連続電流	A	8.38	6.21	4.01	3.19
7. 停動トルク	mNm	558	598	630	667
8. 起動電流	A	198	159	106	92.6
9. 最大効率	%	91.9	92.1	92.5	92.4
10. 端子間抵抗 (相-相)	Ω	0.0908	0.151	0.34	0.518
11. 端子間インダクタンス (相-相)	mH	0.00838	0.0149	0.0373	0.0547
12. トルク定数	mNm/A	2.82	3.76	5.95	7.2
13. 回転数定数	rpm/V	3390	2540	1600	1330
14. 回転数/トルク勾配	rpm/mNm	109	102	91.7	95.4
15. 機械的時定数	ms	1.88	1.75	1.58	1.64
16. ロータ慣性モーメント	gcm ²	1.64	1.64	1.64	1.64

熱データ

17. 熱抵抗 (ハウジング/周囲間)	K/W	13.6
18. 熱抵抗 (巻線/ハウジング間)	K/W	1.32
19. 熱時定数 (巻線)	s	4.01
20. 熱時定数 (モータ)	s	563
21. 使用温度範囲	°C	-20...+100
22. 最高巻線許容温度	°C	155

運転範囲

n [rpm] 巻線 36 V



■ 連続運転範囲
■ 熱抵抗 R_{th2} 50%
□ 短時間運転範囲

機械的データ (ボールベアリング)

23. 最大許容回転数	rpm	65 000
24. スラストがた	mm	0...0.29
プリロード	N	4
力の向き		引く
25. ラジアルがた	プリロード	
26. 最大スラスト荷重 (ダイナミック)	N	4
27. 最大挿入力 (スタティック)	N	70
(シャフト支持)	N	5000
28. 最大ラジアル荷重 [フランジからmm]	N	12 [5]

その他の仕様

29. 永久磁石磁極ペア数	1
30. 位相数	3
31. モータ質量	g 108
32. 標準騒音レベル [rpm]	dBA 51 [50 000]

ピン配置AおよびB, モータ (ケーブルAWG 20)

赤	モータ巻線 1
黒	モータ巻線 2
白	モータ巻線 3

ピン配置A, センサ (ケーブルAWG 26)

橙	V _{Hall} 3...24 VDC
青	GND
黄	ホールセンサ 1
茶	ホールセンサ 2
灰	ホールセンサ 3

ホールセンサ回路47ページ参照。CMOSコンパチブル、プッシュプル出力。プルアップ必要なし。ENX EASYとの組み合わせ時は、ENX EASYの電源を共有するため、橙 (V_{Hall})・青 (GND) ケーブルはなし

ピン配置NTC (ケーブルAWG 26)

紫	NTC
紫	NTC
抵抗25°C: 10 kOhm ±1%, ベータ (25...85°C): 3490 K	

A: ホールセンサ内蔵
B: センサレス

maxonモジュラーシステム

詳細はカタログ32ページ

maxon gear	段数	maxon sensor	maxon motor control
335_GPX 19 A/C	1-2 [3-4]	Aタイプのモータ:	487_ESCON Module 50/4 EC-S
336_GPX 19 LN/LZ	1-2 [3-4]	441_ENX 19 EASY INT	487_ESCON Module 50/5
337_GPX 19 HP	2-3 [4]	Bタイプのモータ:	488_ESCON Module 50/8 HE
338_GPX 19 SPEED	1-2	441_ENX 19 EASY INT Abs.	489_ESCON 50/5
339_GPX 22 A/C	3-4		489_ESCON 70/10
340_GPX 22 LN/LZ	3-4		491_DEC Module 50/5
341_GPX 22 HP	4		496_EPOS4 Mod./Comp. 50/5
343_GPX 22 SPEED [3]			497_EPOS4 Mod./Comp. 50/8
			501_EPOS4 50/5
			501_EPOS4 70/15
			504_EPOS2 P 24/5

カスタマイズ

フランジ前側: ネジ穴/中央ネジ
フランジ後側: エンドキャップ/ネジ付きフランジ
シャフト前側: 長さ/直径
シャフト後側: 長さ
電気接続: ケーブル長さ/ピン接続/コネクタ
温度センサ: NTCサーミスタ
ネジ付きフランジ選択時は同時に電気接続をピン接続にする必要あり。接続ケーブル (別売り) に関しては528ページ参照。