

ECX SPEED 19 M 无刷

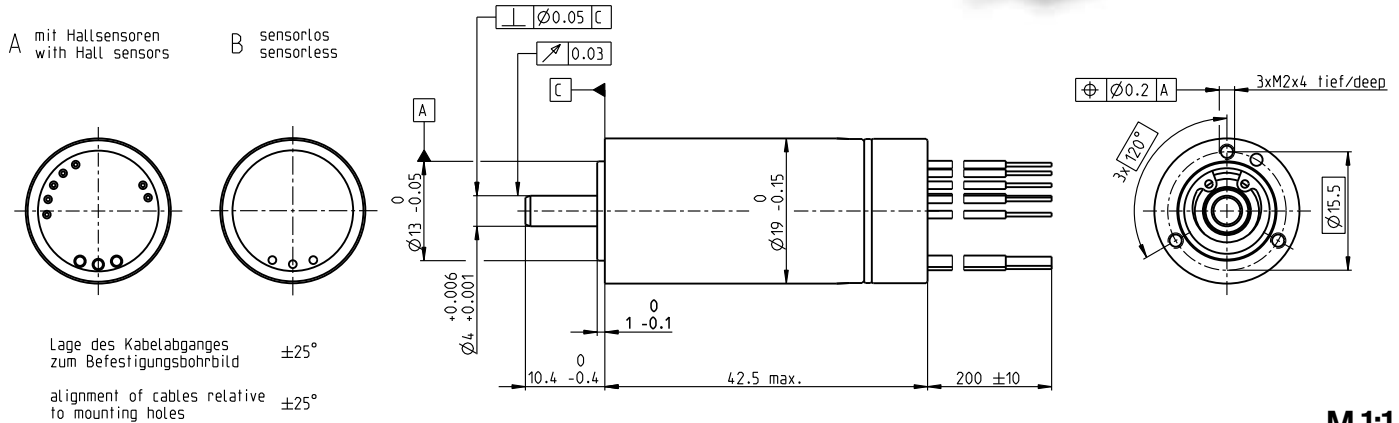
BLDC电机 Ø19 mm

灭菌, 陶瓷轴承



ECX SPEED

主要参数: 60/92 W, 10.9 mNm, 100 000 rpm



M 1:1

电机参数					
1. 额定电压	V	18	24	36	48
2. 空载转速	rpm	64700	64600	64600	63400
3. 空载电流	mA	247	185	123	90.1
4. 额定转速	rpm	59800	59500	59700	58600
5. 额定转矩 (最大连续转矩)	mNm	10.9	9.65	9.98	10.2
6. 额定电流 (最大连续电流)	A	4.31	2.87	1.97	1.48
7. 堵转转矩	mNm	179	150	164	169
8. 堵转电流	A	67.7	42.4	31	23.5
9. 最大效率	%	88.4	87.4	87.9	88.1
10. 相间电阻	Ω	0.266	0.566	1.16	2.04
11. 相间电感	mH	0.0234	0.0438	0.0986	0.182
12. 转矩常数	mNm/A	2.64	3.53	5.3	7.2
13. 转速常数	rpm/V	3610	2700	1800	1330
14. 转速 / 转矩梯度	rpm/mNm	363	433	396	376
15. 机械时间常数	ms	4.38	5.22	4.77	4.53
16. 转子转动惯量	gcm ²	1.15	1.15	1.15	1.15

热参数		运行范围		灭菌应用的信息	
17. 机壳-环境热阻	K/W	16.8	n [rpm], 绕组36 V		
18. 绕组-机壳热阻	K/W	1.6			
19. 绕组热时间常数	s	2.36			
20. 电机热时间常数	s	696			
21. 环境温度	°C	-40...+135			
22. 最大绕组温度	°C	155			
机械参数 滚珠轴承				无传感器: 典型的2000次高压灭菌循环 霍尔传感器: 典型的1000次高压灭菌循环 蒸汽灭菌 温度: +134°C ±4°C 压力可达: 2.3 bar 相对湿度: 100% 循环长度: 18分钟	

机械参数 滚珠轴承		maxon模块化系统		详情请见目录页码 32	
23. 最大转速	rpm	100 000	maxon gear	级数 [可配置]	maxon motor control
24. 轴向间隙	mm	0...0.29	338_GPX 19 SPEED 1-2		487_ESCON 36/3 EC
预载	N	4	343_GPX 22 SPEED [3]		487_ESCON Module 50/4 EC-S
预载力的方向		拉			487_ESCON Module 50/5
25. 径向间隙		预载			489_ESCON 50/5
26. 最大轴向载荷 (动态)	N	4			491_DEC Module 50/5
27. 最大允许安装力 (静态)	N	70			495_EPOS4 Micro 24/5
(静态、轴支撑)	N	5000			496_EPOS4 Mod./Comp. 50/5
28. 最大径向载荷 [距法兰 mm处]	N	12 [5]			497_EPOS4 Comp. 24/5 3-axes
					501_EPOS4 50/5
					504_EPOS2 P 24/5

其它参数		maxon gear		maxon sensor		maxon motor control	
29. 电机磁极对数	1	338_GPX 19 SPEED 1-2	配A型电机:	441_ENX 19 EASY INT	487_ESCON 36/3 EC	487_ESCON Module 50/4 EC-S	487_ESCON Module 50/5
30. 相数	3	343_GPX 22 SPEED [3]	配B型电机:	441_ENX 19 EASY INT Abs.	489_ESCON 50/5	491_DEC Module 50/5	495_EPOS4 Micro 24/5
31. 电机质量	g	78			496_EPOS4 Mod./Comp. 50/5	497_EPOS4 Comp. 24/5 3-axes	501_EPOS4 50/5
32. 典型的噪音级 [rpm]	dBA	48 [50 000]			504_EPOS2 P 24/5		

端子定义 (A型) 和 (B型), 电机 (电缆AWG 20)

- 红色 电机绕组 1
- 黑色 电机绕组 2
- 白色 电机绕组 3

端子定义 (A型), 传感器 (电缆 AWG 26)

- 橙色 V_{Hall} 3...24 VDC
- 蓝色 接地
- 黄色 霍尔传感器 1
- 棕色 霍尔传感器 2
- 灰色 霍尔传感器 3

霍尔传感器电路图, 见页码 47. 与ENX EASY INT组合使用时, 可忽略橙色 (V_{CC}) 和蓝色 (接地) 接口。霍尔信号通过ENX EASY-INT传感器生成 (无需上拉电阻, 输出信号: CMOS兼容的推挽输出)。

端子定义 (NTC型) (电缆AWG 26)

- 紫 NTC
- 紫 NTC
- 电阻 (25°C): 10 kOhm ±1%, beta (25-85°C): 3490 K

配置

前法兰: 螺纹孔/中心螺纹
 后法兰: 塑料环/外螺纹/带开口
 前轴: 长度/直径
 电气连接: 电缆长度/引脚连接
 温度传感器: NTC-热敏电阻
 对于具有插针连接及外螺纹的配置, 可提供相应的插头和连接电缆: 见目录中的附件一章。