

ECX SPEED 19 M 无刷 BLDC电机 Ø19 mm

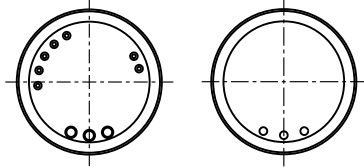
主要参数: 30/37 W, 7.6 mNm, 50 000 rpm



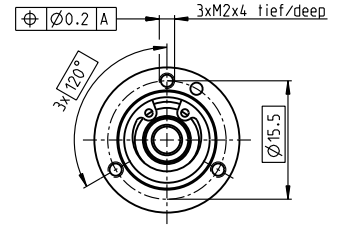
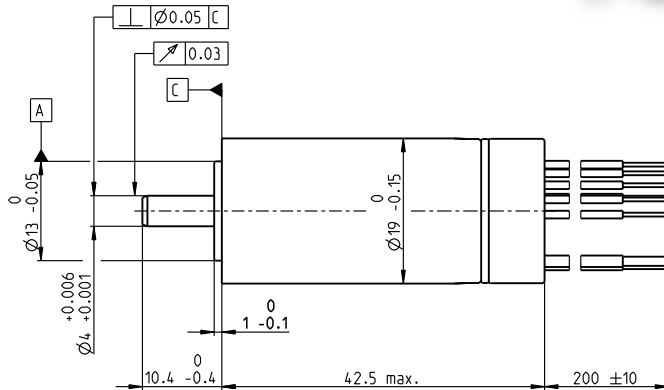
ECX SPEED

A mit Hallensensoren
with Hall sensors

B sensorlos
sensorless



Lage des Kabelabganges
zum Befestigungsbohrbild ±25°
alignment of cables relative
to mounting holes ±25°



M 1:1

电机参数

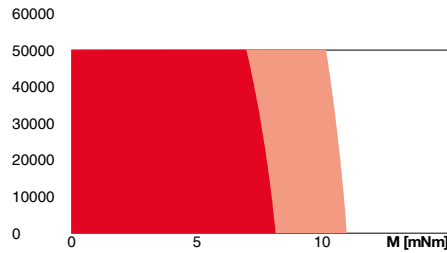
1. 额定电压	V	18	24	36	48
2. 空载转速	rpm	45200	47700	45200	47100
3. 空载电流	mA	250	205	125	100
4. 额定转速	rpm	41000	43600	41100	42900
5. 额定转矩 (最大连续转矩)	mNm	7.61	7.47	7.57	7.08
6. 额定电流 (最大连续电流)	A	2.23	1.74	1.11	0.82
7. 堵转转矩	mNm	94.8	101	96.7	91.8
8. 堵转电流	A	25.2	21.3	12.8	9.54
9. 最大效率	%	82	82	82	81
10. 相间电阻	Ω	0.715	1.13	2.8	5.03
11. 相间电感	mH	0.0548	0.0873	0.219	0.358
12. 转矩常数	mNm/A	3.76	4.75	7.53	9.62
13. 转速常数	rpm/V	2540	2010	1270	992
14. 转速 / 转矩梯度	rpm/mNm	482	476	473	519
15. 机械时间常数	ms	5.81	5.74	5.69	6.25
16. 转子转动惯量	gcm ²	1.15	1.15	1.15	1.15

热参数

17. 机壳-环境热阻	K/W	16.8
18. 绕组-机壳热阻	K/W	2.77
19. 绕组热时间常数	s	5.55
20. 电机热时间常数	s	696
21. 环境温度	°C	-20...+100
22. 最大绕组温度	°C	155

运行范围

n [rpm], 绕组36 V



■ 连续运行
■ 将R_{th(jc)}降低50%的连续运行范围
□ 短时运行范围

机械参数 滚珠轴承

23. 最大转速	rpm	50 000
24. 轴向间隙	mm	0...0.29
预载	N	4
预载力的方向		拉
25. 径向间隙		预载
26. 最大轴向载荷 (动态)	N	4
27. 最大允许安装力 (静态)	N	70
(静态、轴支撑)	N	5000
28. 最大径向载荷 [距法兰 mm处]	N	12 [5]

其它参数

29. 电机磁极对数		1
30. 相数		3
31. 电机质量	g	78
32. 典型的噪音级 [rpm]	dBA	48 [50 000]

端子定义 (A型) 和 (B型), 电机 (电缆AWG 20)

红色 电机绕组 1
黑色 电机绕组 2
白色 电机绕组 3

端子定义 (A型), 传感器 (电缆 AWG 26)

橙色 V_{Hall} 3...24 VDC
蓝色 接地
黄色 霍尔传感器 1
棕色 霍尔传感器 2
灰色 霍尔传感器 3

霍尔传感器电路图, 见页码 47. 与ENX EASY INT组合使用时, 可忽略橙色 (V_{CC}) 和蓝色 (接地) 接口。霍尔信号通过ENX EASY-INT传感器生成 (无需上拉电阻, 输出信号: CMOS兼容的推挽输出)。

端子定义 (NTC型) (电缆AWG 26)

紫 NTC
紫 NTC
电阻 (25°C): 10 kOhm ±1%, beta (25-85°C): 3490 K

maxon模块化系统

maxon gear	级数 [可配置]	maxon sensor	maxon motor control
335_GPX 19 A/C	1-2 [3-4]	配A型电机:	486_ESCON Module 24/2
336_GPX 19 LN/LZ	1-2 [3-4]	441_ENX 19 EASY INT	487_ESCON 36/3 EC
337_GPX 19 HP	2-3 [4]	配B型电机:	487_ESCON Module 50/4 EC-S
338_GPX 19 SPEED	1-2	441_ENX 19 EASY INT Abs.	487_ESCON Module 50/5
339_GPX 22 A/C	3-4		489_ESCON 50/5
340_GPX 22 LN/LZ	3-4		491_DEC Module 24/2
341_GPX 22 HP	4		491_DEC Module 50/5
343_GPX 22 SPEED [3]			495_EPOS4 Micro 24/5
			496_EPOS4 Mod./Comp. 50/5
			497_EPOS4 Comp. 24/5 3-axes
			501_EPOS4 50/5
			504_EPOS2 P 24/5

配置

前法兰: 螺纹孔/中心螺纹
后法兰: 塑料环/外螺纹/带开口
前轴: 长度/直径
后轴: 长度
电气连接: 电缆长度/引脚连接/插头
温度传感器: NTC-热敏电阻
对于具有插针连接及外螺纹的配置, 可提供相应的插头和连接电缆: 见目录中的附件一章。